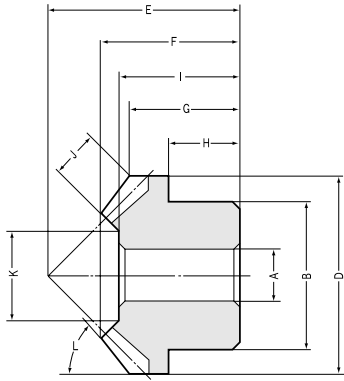


# DM 射出成型等比傘形齒輪 模數 0.5 ~ 1.5



B1 形狀

■成型品的尺寸公差 (單位: mm)

尺寸範圍	公差
3 以下	±0.2
3 到 6	±0.25
6 到 10	±0.3
10 到 18	±0.35
8 到 30	±0.4
超過 30	±0.5

## 共同規格

精度等級	JIS B 1704 8級
齒形	Gleason
壓力角	20°
材質	Duracon(M90-44)
熱處理	—
齒面硬度	110~120HRR
表面處理	—
齒面精加工	射出成型
齒基準面	內徑
追加工	請避免追加工。 (追加工可能會出現氣泡)

## 20 等比傘形齒輪 模數 0.5~1.5

產品型號	模數	齒數	內徑	軀輪徑	節徑	齒頂圓直徑	裝配距離	全長	齒頂距離	軀輪長	內徑長	齒幅	支撐面直徑	齒頂圓錐角
	<i>m</i>	<i>z</i>	AH7	B	C	D	E	F	G	H	I	J	K	L
<b>DM0.5-20</b>	0.5	20	3	8	10	10.71	11	7.97	6.35	4	7	2.5	4.93	49°48'
<b>DM0.8-20</b>	0.8	20	5	12	16	17.13	16	10.83	8.56	5	10	3.5	10.1	49°48'
<b>DM1-20</b>	1	20	6	16	20	21.41	21	14.62	11.71	7	13	4.5	11.27	49°48'
<b>DM1.5-20</b>	1.5	20	8	20	30	32.12	30	20.59	16.06	10	19	7	18.2	49°48'

【注1】一般情況，內徑 (A) 的尺寸公差為 -0.05 ~ -0.1，但在內孔的中心部分，可能會有正值。另外，因為材質內部可能存在氣泡，所以請避免對內徑追加工。

形狀	容許力矩 (N·m) 注2		容許力矩 (kgf·m)		齒隙 (mm)	質量 (kg)	產品型號
	彎曲強度	面壓強度	彎曲強度	面壓強度			
B1	0.1	—	(0.0102)	—	0.04 ~ 0.14	1	<b>DM0.5-20</b>
B1	0.3491	—	(0.0356)	—	0.06 ~ 0.16	2	<b>DM0.8-20</b>
B1	0.6021	—	(0.0614)	—	0.08 ~ 0.18	4	<b>DM1-20</b>
B1	1.057	—	(0.1078)	—	0.1 ~ 0.2	13	<b>DM1.5-20</b>

【注2】表中的容許力矩是根據路易士公式所計算出的彎曲強度。

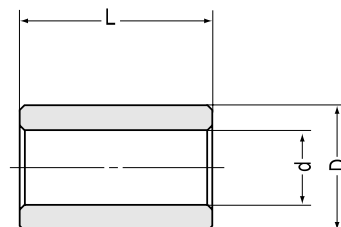
節錐角 45°

# BB 燒結軸套

射出成型傘形齒輪作為中間齒輪（惰輪，壓入軸套）使用時，以及使用內徑小於射出成型齒輪的內徑時，可選用下表中的標準金屬軸套壓入射出成型傘形齒輪之內徑中使用。

產品型號	軸套內徑	軸套外徑	長度	可搭配的產品例
	$d_{+0.02}^0$	$D_{-0.01}^{+0.02}$	$L_{0, -0.3}^0$	
<b>BB30507</b>	3	5	7	DS0.5, DM0.8, DB0.8
<b>BB30608</b>	3	6	8	DS0.5, DS0.8, DM1
<b>BB40609</b>	4	6	9	DS0.8, DM1
<b>BB40612</b>	4	6	12	DS1, DB1
<b>BB50812</b>	5	8	12	DS1
<b>BB50814</b>	5	8	14	DS1, DM1.5

材料：含油燒結青銅





# 7

## Bevel Gears

### 傘形齒輪



## 目 錄

特點、選用時的注意事項、使用時的注意事項	228頁
MHP高轉速比戟齒輪	234頁
MBSG齒研螺旋傘形齒輪	236頁
SBSG齒研螺旋傘形齒輪	238頁
MBSA(B)螺旋傘形齒輪(成品)	240頁
SBS螺旋傘形齒輪	248頁
SB(SBY)傘形齒輪	252頁
SB傘形齒輪軸	260頁
SUB不銹鋼傘形齒輪	262頁
PB塑膠傘形齒	264頁
DB射出成型傘形齒輪	266頁
BB燒結軸套	266頁
Nissei KSP齒研螺旋傘形齒輪	268頁

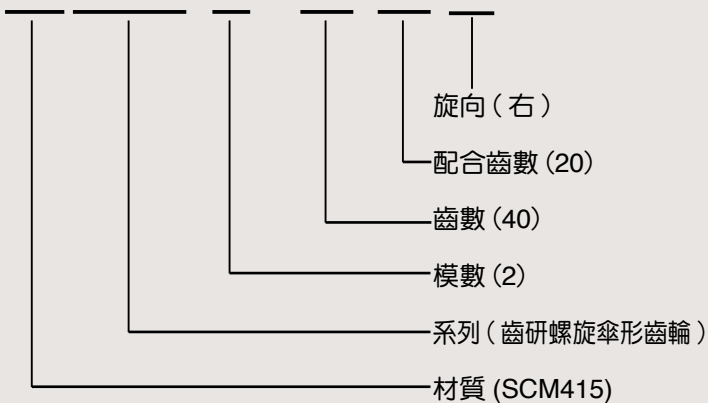
## 關於KHK標準齒輪的產品型號

KHK標準齒輪的產品型號是依照下列簡單原則所組成。訂購時，請清楚說明產品型號。

(例)

傘形齒輪

**M BSG 2 - 40 20 R**



材質

S	S45C
M	SCM415
SU	SUS303
P	MC901
D	Duracon(M90-44)

系列

B	傘形齒輪
BS	螺旋傘形齒輪
BSG	齒研螺旋傘形齒輪
HP	高轉速比戟齒輪