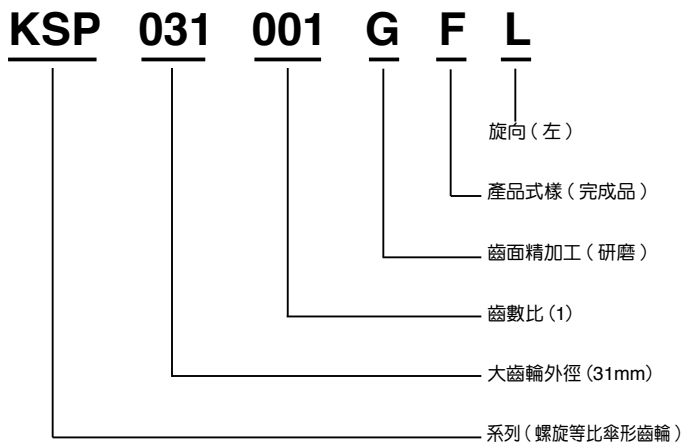




關於產品型號

KSP 螺旋傘形齒輪的產品型號系統與其他的等比傘形齒輪及傘形齒輪的結構不同，訂貨時請多加注意。

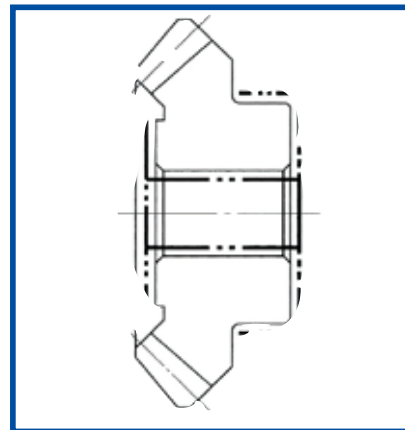


KSP 螺旋傘形齒輪的特點

1. JIS 0 級的高精度、高強度產品。
2. 在高速回轉的場合，對抑製噪音及振動等可以發揮其優秀的性能。
3. 模數為 1.5 ~ 6。
4. 齒數比有 1、1.5、2 的三種類。

形狀

F 系列 完成品式樣
 U 系列 追加加工用式樣 (留有加工餘量)
 ※下圖的點線部分是有經防碳處理的。





關於傳動能力表

1. 下表中的傳動能力數值是服務係數為 1 時的值，請根據右表修正負載力矩。
2. 作為增速使用時（大齒輪為主動，小齒輪為從動），小齒輪的力矩值為傳動能力表中的數值乘以速比。
（例）速比為 1/1.5 時，傳動能力表之值的 1/1.5 倍即為小齒輪的力矩。

從主動側傳來的衝擊	從被動側傳來的衝擊		
	均一負荷	中等衝擊	劇烈衝擊
均一負荷 (電動機、汽輪機、油壓馬達等)	1.0	1.25	1.75
輕度的衝擊(多缸馬達)	1.25	1.5	2.0
中等的衝擊(單缸馬達)	1.5	1.75	2.25

KSP03100 傳動能力表

上段為傳動功率(KW) 下段為輸出力矩(N·m)

圖號 \ 回轉速 min ⁻¹	50	100	300	600	900	1200	1800	3000
KSP031001	0.035	0.068	0.195	0.375	0.548	0.716	1.04	1.65
	6.65	6.51	6.20	5.98	5.82	5.69	5.51	5.25
KSP040001	0.092	0.179	0.511	0.980	1.43	1.86	2.69	4.25
	17.6	17.2	16.3	15.6	15.2	14.8	14.3	13.5
KSP053001	0.211	0.412	1.17	2.23	3.25	4.22	6.08	9.55
	40.4	39.3	37.3	35.6	34.5	33.6	32.3	30.4
KSP066001	0.367	0.715	2.02	3.85	5.59	7.26	10.4	16.3
	70.2	68.3	64.4	61.4	59.3	57.8	55.4	52.0
KSP078001	0.577	1.12	3.16	6.00	8.68	11.2	16.1	25.1
	109.8	106.9	101.0	95.5	92.2	89.5	85.5	79.8
KSP092001	0.901	1.75	4.91	9.31	13.5	17.4	24.9	38.6
	172.6	166.7	156.9	148.1	143.2	138.3	132.4	122.6
KSP105001	1.44	2.78	7.80	14.7	21.2	27.4	39.1	60.3
	274.6	265.8	248.1	234.4	225.6	218.7	207.9	192.2
KSP132001	2.33	4.50	12.6	23.6	34.0	43.7	62.0	95.0
	445.2	430.5	400.1	376.6	360.9	348.1	329.5	302.0
KSP157001	3.68	7.10	19.7	37.0	53.0	68.1	96.2	146
	704.1	678.6	628.6	589.4	562.9	542.3	510.9	466.8
KSP184001	5.31	10.2	28.3	52.8	75.5	96.8	136	206
	1010	976.7	901.2	841.4	801.2	770.8	722.8	656.1

KSP0481.5 傳動能力表

上段為傳動功率(KW) 下段為輸出力矩(N·m)

圖號 \ 回轉速 min ⁻¹	50	100	300	600	900	1200	1800	3000
KSP0481 · 5	0.077	0.151	0.432	0.830	1.21	1.58	2.29	3.64
	22.2	21.6	20.6	19.8	19.3	18.9	18.2	17.4
KSP0611 · 5	0.159	0.309	0.882	1.69	2.46	3.21	4.64	7.33
	45.4	44.3	42.2	40.4	39.2	38.3	37.0	35.0
KSP0741 · 5	0.277	0.540	1.53	2.93	4.27	5.55	8.00	12.6
	79.4	77.4	73.4	70.1	68.0	66.3	63.7	60.1
KSP0901 · 5	0.466	0.908	2.57	4.90	7.12	9.24	13.3	20.8
	133.4	130.4	122.6	116.7	113.8	110.8	105.9	99.0
KSP1051 · 5	0.700	1.36	3.84	7.31	10.6	13.7	19.7	30.7
	201.0	195.2	183.4	174.6	168.7	163.8	156.9	147.1
KSP1241 · 5	1.03	2.00	5.63	10.7	15.5	20.0	28.6	44.5
	295.2	286.4	268.7	255.0	246.1	239.3	227.5	212.8
KSP1411 · 5	1.56	3.03	8.51	16.1	23.2	30.1	42.9	66.4
	448.2	434.4	406.0	384.4	370.7	358.9	341.3	317.7
KSP1631 · 5	2.27	4.39	12.3	23.2	33.4	43.1	61.4	94.6
	650.2	628.6	587.4	554.1	532.5	514.8	489.4	452.1
KSP1811 · 5	2.92	5.64	15.8	29.7	42.7	55.1	78.3	120
	836.5	809.0	754.1	710.0	680.6	658.0	623.7	574.7

KSP039002 傳動能力表

上段為傳動功率(KW) 下段為輸出力矩(N·m)

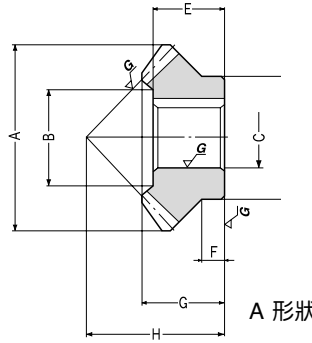
圖號 \ 回轉速 min ⁻¹	50	100	300	600	900	1200	1800	3000
KSP039002	0.025	0.049	0.142	0.275	0.404	0.528	0.770	1.23
	9.63	9.45	9.07	8.76	8.57	8.41	8.17	7.83
KSP056002	0.075	0.147	0.423	0.814	1.19	1.55	2.26	3.59
	28.8	28.1	27.0	26.0	25.3	24.8	23.9	22.8
KSP075002	0.185	0.361	1.03	1.98	2.89	3.76	5.45	8.61
	70.7	69.0	65.7	63.1	61.3	59.9	57.9	54.8
KSP096002	0.364	0.710	2.02	3.86	5.62	7.31	10.5	16.6
	139.3	135.3	128.5	122.6	119.6	116.7	111.8	105.9
KSP119002	0.649	1.26	3.58	6.82	9.90	12.9	18.5	29.0
	248.1	241.2	227.5	217.7	209.9	205.0	196.1	184.4
KSP145002	1.07	2.08	5.87	11.2	16.2	21.0	30.1	46.9
	408.9	397.2	373.6	356.0	343.2	333.4	319.7	298.1
KSP172002	1.78	3.45	9.72	18.4	26.6	34.5	49.3	76.5
	680.6	660.0	618.8	587.4	565.8	549.2	523.7	487.4

Nissei KSP 齒研螺旋傘形齒輪

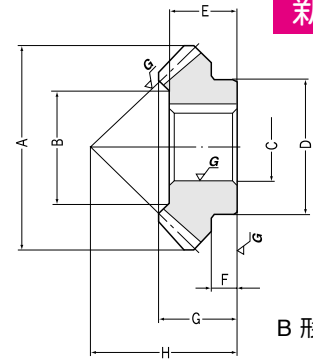
模數

1.5 ~ 6

新產品



A 形狀



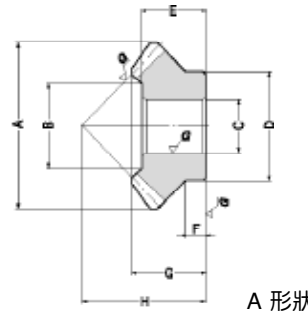
B 形狀

齒數比 1 ■ F 系列 (完成品)

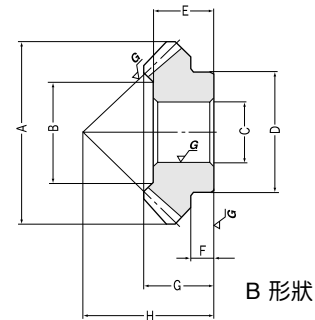
產品型號	旋向	形狀	模數	齒數	節徑	齒幅	頂圓直徑	支撐面直徑	內徑	轂輪徑
							A	B	C	D
KSP031001GF L KSP031001GF R	L R	A	1.5	20	30	7	31	16.2	12	22
KSP040001GF L KSP040001GF R	L R	B	2.0	20	40	9	40	22.5	14	31
KSP053001GF L KSP053001GF R	L R	B	2.5	21	52.5	12	53	31.1	19	38
KSP066001GF L KSP066001GF R	L R	B	3	21	63	15	66	33.6	23	47
KSP078001GF L KSP078001GF R	L R	B	3.5	22	77	18	78	43.1	27	54
KSP092001GF L KSP092001GF R	L R	B	4	22	88	21	92	48.6	30	63
KSP105001GF L KSP105001GF R	L R	C	4.5	23	103.5	25	105	50	32	70
KSP132001GF L KSP132001GF R	L R	C	5	26	130	29	132	64	36	82
KSP157001GF L KSP157001GF R	L R	C	5.5	28	154	34	157	76	40	92
KSP184001GF L KSP184001GF R	L R	C	6	30	180	38	184	84	48	101

傘形齒輪

KSP



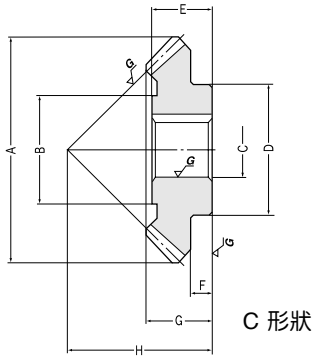
A 形狀



B 形狀

齒數比 1 ■ U 系列 (可追加工)

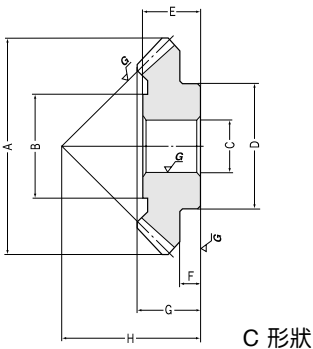
產品型號	旋向	形狀	模數	齒數	節徑	齒幅	頂圓直徑	支撐面直徑	內徑	轂輪徑
							A	B	C	D
KSP031001GU L KSP031001GU R	L R	A	1.5	20	30	7	31	16.2	10	22
KSP040001GU L KSP040001GU R	L R	B	2	20	40	9	40	22.5	12	31
KSP053001GU L KSP053001GU R	L R	B	2.5	21	52.5	12	53	31.1	14	38
KSP066001GU L KSP066001GU R	L R	B	3	21	63	15	66	33.6	16	47
KSP078001GU L KSP078001GU R	L R	B	3.5	22	77	18	78	43.1	20	54
KSP092001GU L KSP092001GU R	L R	B	4.0	22	88	21	92	48.6	22	63
KSP105001GU L KSP105001GU R	L R	C	4.5	23	103.5	25	105	50	26	70
KSP132001GU L KSP132001GU R	L R	C	5	26	130	29	132	64	30	82
KSP157001GU L KSP157001GU R	L R	C	5.5	28	154	34	157	76	32	92
KSP184001GU L KSP184001GU R	L R	C	6	30	180	38	184	84	40	101



共同規格

精度等級	JIS B 1704 0級	齒面硬度	60~63HRC
齒形	Gleason	表面處理	—
壓力角	20°	軸角	90°
螺旋角	35°	齒面精加工	研磨
材質	SCM415 (模數3.5以上為SCM420)	磨齒基準面	內徑
熱處理	全面滲碳熱處理	追加工	不可

內徑長	轂輪長	全長	裝配距離	鍵槽尺寸	容許輸出力矩 (kgf·m) 注1	齒隙 (mm)	一組的質量 (kg)	產品型號
E	F	G	H					
13	6	15	25	4 x 1.8	0.61	0 ~ 0.05	0.08	KSP031001GF L KSP031001GF R
14	7	163.5	30	5 x 2.3	1.59	0 ~ 0.05	0.16	KSP040001GF L KSP040001GF R
20	8	23	40	6 x 2.8	3.63	0.05 ~ 0.1	0.36	KSP053001GF L KSP053001GF R
25	13	29.5	50	7 x 3	6.26	0.05 ~ 0.1	0.68	KSP066001GF L KSP066001GF R
27	12	32	57	8 x 3.3	9.74	0.05 ~ 0.1	1.08	KSP078001GF L KSP078001GF R
32	14	38	66	8 x 3.3	15.1	0.05 ~ 0.1	1.76	KSP092001GF L KSP092001GF R
35	14	39	72	10 x 3.3	23.9	0.05 ~ 0.1	2.5	KSP105001GF L KSP105001GF R
41	14	45	88	10 x 3.3	38.4	0.05 ~ 0.1	4.78	KSP132001GF L KSP132001GF R
47	20	53.5	105	12 x 3.3	60.1	0.05 ~ 0.1	7.42	KSP157001GF L KSP157001GF R
51	17	56.5	118	14 x 3.8	85.8	0.05 ~ 0.1	11.1	KSP184001GF L KSP184001GF R



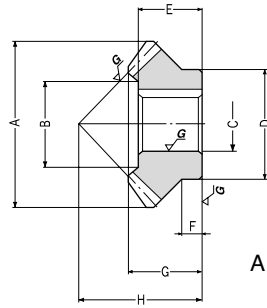
共同規格

精度等級	JIS B 1704 0級	齒面硬度	60~63HRC
齒形	Gleason	表面處理	—
壓力角	20°	軸角	90°
螺旋角	35°	齒面精加工	研磨
材質	SCM415 (模數3.5以上為SCM420)	磨齒基準面	內徑
熱處理	滲碳熱處理 (內孔及轂輪部防碳處理)	追加工	防碳處理部分可

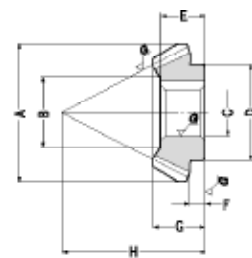
內徑長	轂輪長	全長	裝配距離	最大可加工 孔徑	容許輸出力矩 (kgf·m) 注1	齒隙 (mm)	一組的質量 (kg)	產品型號
E	F	G	H					
13	6	15	25	12	0.61	0 ~ 0.05	0.08	KSP031001GU L KSP031001GU R
14	7	16.5	30	16	1.59	0 ~ 0.05	0.18	KSP040001GU L KSP040001GU R
20	8	23	40	22	3.63	0.05 ~ 0.1	0.42	KSP053001GU L KSP053001GU R
25	13	29.5	50	25	6.26	0.05 ~ 0.1	0.78	KSP066001GU L KSP066001GU G
27	12	32	57	32	9.74	0.05 ~ 0.1	1.18	KSP078001GU L KSP078001GU R
32	14	33	66	38	15.1	0.05 ~ 0.1	1.92	KSP092001GU L KSP092001GU R
35	14	39	72	40	23.9	0.05 ~ 0.1	2.66	KSP105001GU L KSP105001GU G
41	14	45	88	48	38.4	0.05 ~ 0.1	4.98	KSP132001GU L KSP132001GU R
47	20	53.5	105	55	60.1	0.05 ~ 0.1	7.8	KSP157001GU L KSP157001GU R
51	17	56.5	118	62	85.8	0.05 ~ 0.1	11.58	KSP184001GU L KSP184001GU R

【注1】表中容許力矩是根據 269 頁的傳動力矩 (600min⁻¹) 換算後的參考值。

新產品



A 形狀



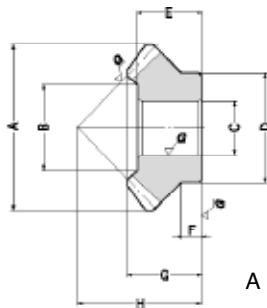
B 形狀

齒數比1.5 ■ F系列(完成品)

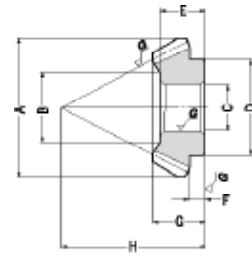
產品型號	旋向	形狀	模數	齒數	節徑	齒幅	頂圓直徑	支撐面直徑	內徑	穀輪徑
							A	B	C	D
KSP0481.5GF P KSP0481.5GF G	L R	A C	2	16 24	32 48	9	34 48	17.6 30.4	12 15	24 30
KSP0611.5GF P KSP0611.5GF G	L R	A C	2.25	18 27	40.5 60.75	12	42 61	22.4 36.2	15 20	30 40
KSP0741.5GF P KSP0741.5GF G	L R	A C	2.75	18 27	49.5 74.25	15	52 74	28.8 44.5	20 25	40 50
KSP0901.5GF P KSP0901.5GF G	L R	B C	3	20 30	60 90	18	63 90	34.1 54.7	22 27	44 56
KSP1051.5GF P KSP1051.5GF G	L R	B D	3.5	20 30	70 105	21	74 105	37.8 53	25 30	50 63
KSP1241.5GF P KSP1241.5GF G	L R	B D	3.75	22 33	82.5 123.75	24	87 124	46.6 64	27 33	56 69
KSP1411.5GF P KSP1411.5GF G	L R	B D	4.25	22 33	93.5 140.25	28	99 141	52.9 68	30 36	63 73
KSP1631.5GF P KSP1631.5GF G	L R	B D	4.5	24 36	108 162	32	113 163	64.6 76	33 40	69 82
KSP1811.5GF P KSP1811.5GF G	L R	B D	5	24 36	120 180	35	126 181	71.8 86	36 45	73 90

傘形齒輪

KSP



A 形狀



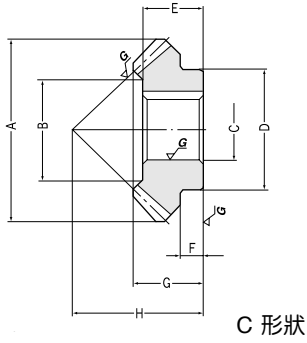
B 形狀

齒數比 1.5 ■ U系列(可追加工)

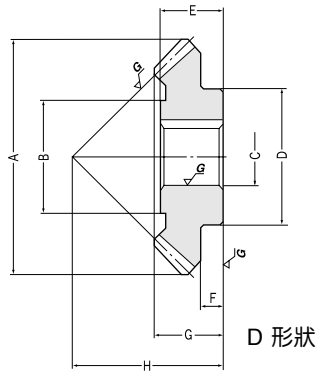
產品型號	旋向	形狀	模數	齒數	節徑	齒幅	頂圓直徑	支撐面直徑	內徑	穀輪徑
							A	B	C	D
KSP0481.5GU P KSP0481.5GU G	L R	A C	2	16 24	32 48	9	34 48	17.6 30.4	10 12	24 30
KSP0611.5GU P KSP0611.5GU G	L R	A C	2.25	18 27	40.5 60.75	12	42 61	22.4 36.2	12 14	30 40
KSP0741.5GU P KSP0741.5GU G	L R	A C	2.75	18 27	49.5 74.25	15	52 74	28.8 44.5	14 20	40 50
KSP0901.5GU P KSP0901.5GU G	L R	B C	3	20 30	60 90	18	63 90	34.1 54.7	16 20	44 56
KSP1051.5GU P KSP1051.5GU G	L R	B D	3.5	20 30	70 105	21	74 105	37.8 53	20 22	50 63
KSP1241.5GU P KSP1241.5GU G	L R	B D	3.75	22 33	82.5 123.75	24	87 124	46.6 64	20 26	56 69
KSP1411.5GU P KSP1411.5GU G	L R	B D	4.25	22 33	93.5 140.25	28	99 141	52.9 68	22 30	63 73
KSP1631.5GU P KSP1631.5GU G	L R	B D	4.5	24 36	108 162	32	113 163	64.6 76	26 32	69 82
KSP1811.5GU P KSP1811.5GU G	L R	B D	5	24 36	120 180	35	126 181	71.8 86	30 38	73 90



Ground Spiral Bevel Gears



C 形狀

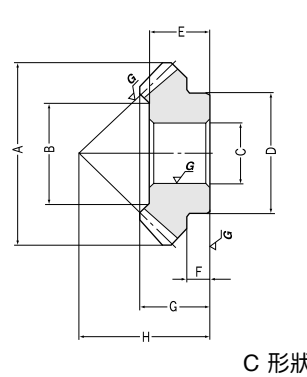


D 形狀

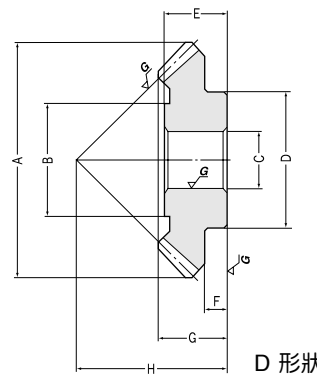
共同規格

精度等級	JIS B 1704 0級	齒面硬度	60~63HRC
齒形	Gleason	表面處理	—
壓力角	20°	軸角	90°
螺旋角	35°	齒面精加工	研磨
材質	SCM415 (模數3.5以上為SCM420)	磨齒基準面	內徑
熱處理	全面滲碳熱處理	追加工	不可

內徑長	鞍輪長	全長	裝配距離	鍵槽尺寸	容許輸出力矩 (kgf·m) 注1	齒隙 (mm)	一組的質量 (kg)	產品型號
E	F	G	H					
13 17	4.3 7	14.5 19	31 30	4 x 1.8 5 x 2.3	2.02	0 ~ 0.05	0.18	KSP0481.5GF P KSP0481.5GF G
17 20	5.1 10	19 23.5	39 37	5 x 2.3 6 x 2.8	4.12	0.05 ~ 0.1	0.34	KSP0611.5GF P KSP0611.5GF G
20 25	5.7 12	22 29	46 45	6 x 2.8 7 x 3	7.15	0.05 ~ 0.1	0.62	KSP0741.5GF P KSP0741.5GF G
24 29	8.0 13	26.5 33	56 53	6 x 2.8 8 x 3.3	11.9	0.05 ~ 0.1	1.08	KSP0901.5GF P KSP0901.5GF G
25 32	7 13	28.5 34	63 57	7 x 3 8 x 3.3	17.8	0.05 ~ 0.1	1.52	KSP1051.5GF P KSP1051.5GF G
29 35	7 14	33 36.5	74 64	8 x 3.3 10 x 3.3	26	0.05 ~ 0.1	2.35	KSP1241.5GF P KSP1241.5GF G
32 41	7 17	36 43.5	82 74	8 x 3.3 10 x 3.3	39.2	0.05 ~ 0.1	3.42	KSP1411.5GF P KSP1411.5GF G
35 47	7 19	38.5 49.5	92 85	10 x 3.3 12 x 3.3	56.5	0.05 ~ 0.1	5.2	KSP1631.5GF P KSP1631.5GF G
41 48	10 19	45.5 50.5	105 90	10 x 3.3 14 x 3.8	72.4	0.05 ~ 0.1	6.77	KSP1811.5GF P KSP1811.5GF G



C 形狀



D 形狀

共同規格

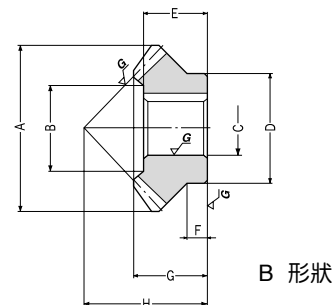
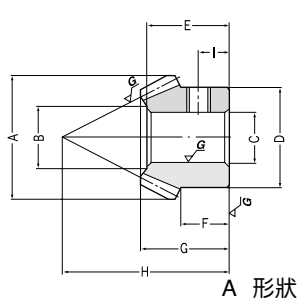
精度等級	JIS B 1704 0級	齒面硬度	60~63HRC
齒形	Gleason	表面處理	—
壓力角	20°	軸角	90°
螺旋角	35°	齒面精加工	研磨
材質	SCM415 (模數3.5以上為SCM420)	磨齒基準面	內徑
熱處理	滲碳熱處理 (內孔及鞍輪部防碳處理)	追加工	防碳處理部分可

內徑長	鞍輪長	全長	裝配距離	最大可加工 孔徑	容許輸出力矩 (kgf·m) 注1	齒隙 (mm)	一組的質量 (kg)	產品型號
E	F	G	H					
13 17	4.3 7	14.5 19	31 30	— 20	2.02	0 ~ 0.05	0.19	KSP0481.5GU P KSP0481.5GU G
17 20	5.1 10	19 23.5	39 37	16 27	4.12	0.05 ~ 0.1	0.38	KSP0611.5GU P KSP0611.5GU G
20 25	5.7 12	22 29	46 45	20 35	7.15	0.05 ~ 0.1	0.69	KSP0741.5GU P KSP0741.5GU G
24 29	8.0 13	26.5 33	56 53	25 42	11.9	0.05 ~ 0.1	1.18	KSP0901.5GU P KSP0901.5GU G
25 32	7 13	28.5 34	63 57	28 42	17.8	0.05 ~ 0.1	1.65	KSP1051.5GU P KSP1051.5GU G
29 35	7 14	33 36.5	74 64	36 48	26	0.05 ~ 0.1	2.51	KSP1241.5GU P KSP1241.5GU G
32 41	7 17	36 43.5	82 74	42 50	39.2	0.05 ~ 0.1	3.61	KSP1411.5GU P KSP1411.5GU G
35 47	7 19	38.5 49.5	92 85	48 55	56.5	0.05 ~ 0.1	5.48	KSP1631.5GU P KSP1631.5GU G
41 48	10 19	45.5 50.5	105 90	55 60	72.4	0.05 ~ 0.1	7.06	KSP1811.5GU P KSP1811.5GU G

【注1】表中容許力矩是根據 269 頁的傳動力矩 (600min⁻¹) 換算後的參考值。

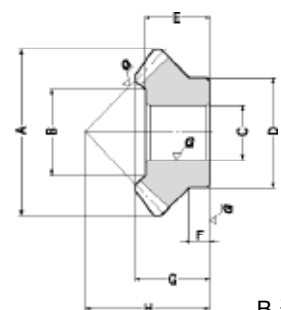
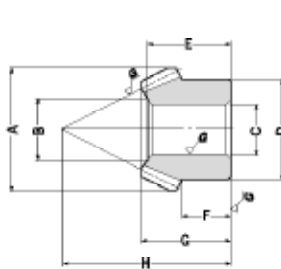
Nissei KSP 齒研螺旋傘形齒輪 模數 1.5 ~ 4.5

新產品



齒數比 2 ■ F 系列 (完成品)

產品型號	旋向	形狀	模數	齒數	節徑	齒幅	頂圓直徑	支撐面直徑	內徑	轂輪徑
							A	B	C	D
KSP039002GC P KSP039002GF G	L R	A C	1.5	13 26	19.5 39	7	22 39	10.2 24.1	8 12	16 24
KSP056002GF P KSP056002GF G	L R	B C	2	14 28	28 56	10	30 56	15.3 35.6	10 16	20 30
KSP075002GF P KSP075002GF G	L R	B D	2.5	15 30	37.5 75	14	40 75	16.9 36	14 22	30 44
KSP096002GF P KSP096002GF G	L R	B D	3	16 32	48 96	18	53 96	23.5 46	17 27	36 56
KSP119002GF P KSP119002GF G	L R	B D	3.5	17 34	59.5 119	22	65 119	31.1 54	22 33	44 63
KSP145002GF P KSP145002GF G	L R	B D	4	18 36	72 144	27	78 145	31.2 60	26 36	54 73
KSP172002GF P KSP172002GF G	L R	B D	4.5	19 38	85.5 171	32	93 172	44.4 70	33 42	69 79



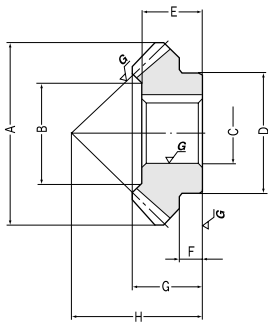
齒數比 2 ■ U 系列 (可追加工)

產品型號	旋向	形狀	模數	齒數	節徑	齒幅	頂圓直徑	支撐面直徑	內徑	轂輪徑
							A	B	C	D
KSP039002GU P KSP039002GU G	L R	A C	1.5	13 26	19.5 39	7	22 39	10.2 24.1	8 10	16 24
KSP056002GU P KSP056002GU G	L R	B C	2	14 28	28 56	10	30 56	15.3 35.6	8 12	20 30
KSP075002GU P KSP075002GU G	L R	B D	2.5	15 30	37.5 75	14	40 75	16.9 36	12 16	30 44
KSP096002GU P KSP096002GU G	L R	B D	3	16 32	48 96	18	53 96	23.5 46	12 20	36 56
KSP119002GU P KSP119002GU G	L R	B D	3.5	17 34	59.5 119	22	65 119	31.1 54	16 26	44 63
KSP145002GU P KSP145002GU G	L R	B D	4	18 36	72 144	27	78 145	31.2 60	20 30	54 73
KSP172002GU P KSP172002GU G	L R	B D	4.5	19 38	85.5 171	32	93 172	44.4 70	26 36	69 79

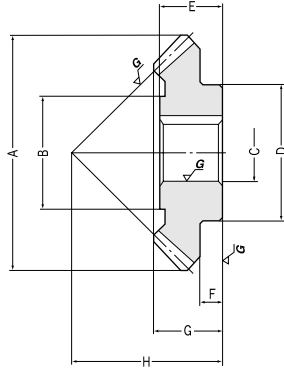
傘形齒輪
KSP



Ground Spiral Bevel Gears



C 形狀

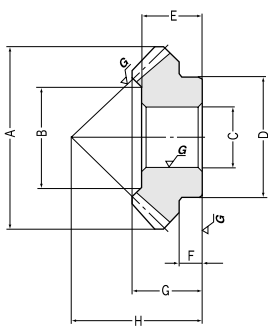


D 形狀

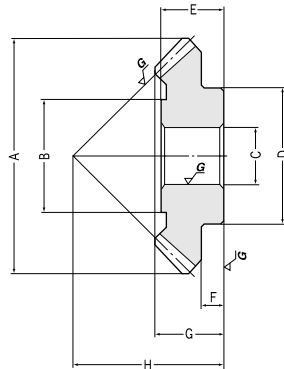
共同規格

精度等級	JIS B 1704 0級	齒面硬度	60~63HRC
齒形	Gleason	表面處理	—
壓力角	20°	軸角	90°
螺旋角	35°	齒面精加工	研磨
材質	SCM415 (模數3.5以上為SCM420)	磨齒基準面	內徑
熱處理	全面滲碳熱處理	追加工	不可

內徑長	轂輪長	全長	組裝距離	螺絲孔位置	鍵槽尺寸 (螺絲孔尺寸)	容許輸出力矩 (kgf·m) 注1	齒隙 (mm)	一組的質量 (kg)	產品型號
E	F	G	H	I					
14 13	7.6 7	14.5 15	28 22	5 —	(2-M4) 4 x 1.8	0.894	0 ~ 0.05	0.08	KSP039002GC P KSP039002GF G
12 18	2 8	13 20.5	32 30	—	3 x 1.4 5 x 2.3	2.65	0 ~ 0.05	0.21	KSP056002GF P KSP056002GF G
17 24	4.6 11	19.5 25.5	44 38	—	5 x 2.3 6 x 2.8	6.43	0.05 ~ 0.1	0.5	KSP075002GF P KSP075002GF G
19 29	2 12	21.5 31	53 47	—	5 x 2.3 8 x 3.3	12.5	0.05 ~ 0.1	1.03	KSP096002GF P KSP096002GF G
25 34	3.6 15	27.5 35.5	67 55	—	6 x 2.8 10 x 3.3	22.2	0.05 ~ 0.1	1.7	KSP119002GF P KSP119002GF G
28 39	3.5 16	33 40.5	80 64	—	8 x 3.3 10 x 3.3	36.3	0.05 ~ 0.1	2.91	KSP145002GF P KSP145002GF G
34 46	4.4 20	38 47	94 75	—	10 x 3.3 12 x 3.3	59.9	0.05 ~ 0.1	4.51	KSP172002GF P KSP172002GF G



C 形狀



D 形狀

共同規格

精度等級	JIS B 1704 0級	齒面硬度	60~63HRC
齒形	Gleason	表面處理	—
壓力角	20°	軸角	90°
螺旋角	35°	齒面精加工	研磨
材質	SCM415 (模數3.5以上為SCM420)	磨齒基準面	內徑
熱處理	滲碳熱處理 (內孔及轂輪部防碳處理)	追加工	防碳處理部分可

內徑長	轂輪長	全長	裝配距離	最大可加工 孔徑	容許輸出力矩 (kgf·m) 注1	齒隙 (mm)	一組的質量 (kg)	產品型號
E	F	G	H					
14 13	7.6 7	14.5 15	28 22	— 16	0.894	0 ~ 0.05	0.09	KSP039002GU P KSP039002GU G
12 18	2 8	13 20.5	32 30	10 20	2.65	0 ~ 0.05	0.23	KSP056002GU P KSP056002GU G
17 24	4.6 11	19.5 25.5	44 38	14 25	6.43	0.05 ~ 0.1	0.54	KSP075002GU P KSP075002GU G
19 29	2 12	21.5 31	53 47	19 32	12.5	0.05 ~ 0.1	1.11	KSP096002GU P KSP096002GU G
25 34	3.6 15	27.5 35.5	67 55	25 40	22.2	0.05 ~ 0.1	1.81	KSP119002GU P KSP119002GU G
28 39	3.5 16	33 40.5	80 64	30 42	36.3	0.05 ~ 0.1	3.09	KSP145002GU P KSP145002GU G
34 46	4.4 20	38 47	94 75	38 50	59.9	0.05 ~ 0.1	4.77	KSP172002GU P KSP172002GU G

【注1】表中容許力矩是根據 269 頁的傳動力矩 (600min⁻¹) 換算後的參考值。

傘形齒輪

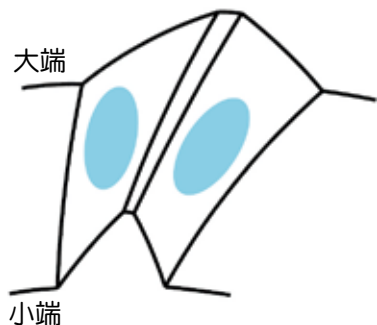
KSP

齒承的調整

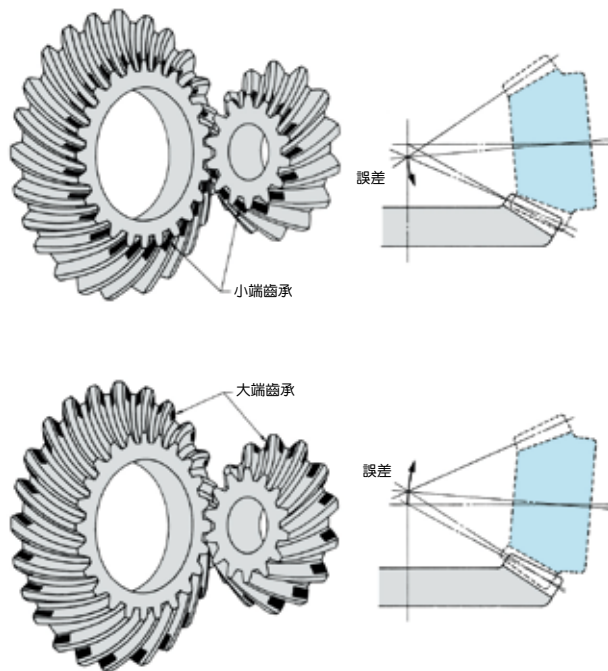
< 齒承的理想位置 >

- (1) 於齒高方向，應位於齒高的中央附近
- (2) 齒幅方向，應位於齒幅的中央稍近小端處為理想。

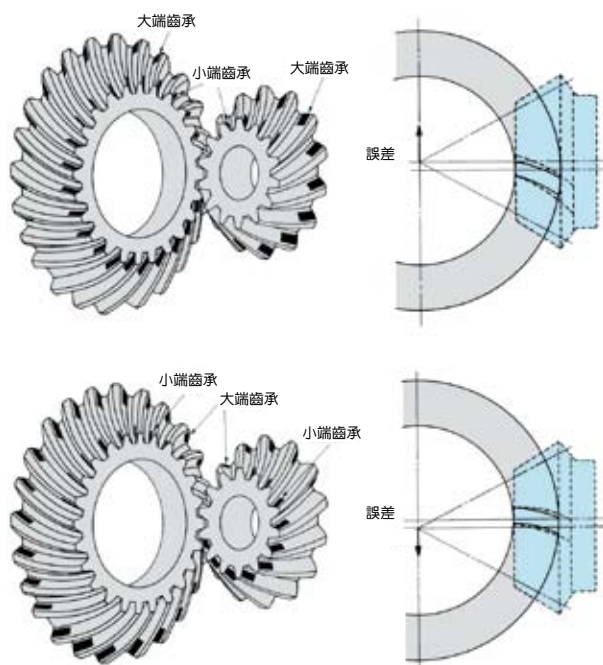
調整齒隙後，將齒輪裝配到齒輪箱中時，請調整齒輪箱外殼，以得到如圖所示的正確齒承。當齒承偏離正確位置後，會對強度，噪音等方面產生不良影響。



(1) 有軸角誤差時的齒承



(2) 有軸心誤差 (偏移誤差) 時的齒承



(3) 小齒輪裝配距離有誤差時的齒承

