

齒數比 1.5 ■ 模數 2~4

產品型號	旋向	模數	齒數	內徑	軀輪徑	節徑	頂圓直徑	裝配距離	全長	齒頂距離	軀輪長	內徑長	齒幅
		<i>m</i>	<i>z</i>	AH7	B	C	D	E	F	G	H	I	J
SBSG2 -3020R SBSG2 -2030L	R L	2	30 20	12 10	35 30	60 40	61.6 43.55	40 45	26.6 24.91	21.2 16.18	15 11.67	23 22	11
SBSG2.5-3020R SBSG2.5-2030L	R L	2.5	30 20	15 12	45 40	75 50	77.09 54.43	50 55	33.86 30.88	26.56 18.98	18 14.17	30 28	15
SBSG3 -3020R SBSG3 -2030L	R L	3	30 20	16 16	50 45	90 60	92.21 65.58	55 70	35.34 40.17	26.66 26.86	17 20	31 37	17
SBSG4 -3020R SBSG4 -2030L	R L	4	30 20	20 20	70 60	120 80	122.85 87.34	75 90	47.49 48.17	37.14 32.45	25 23.33	40 43	20

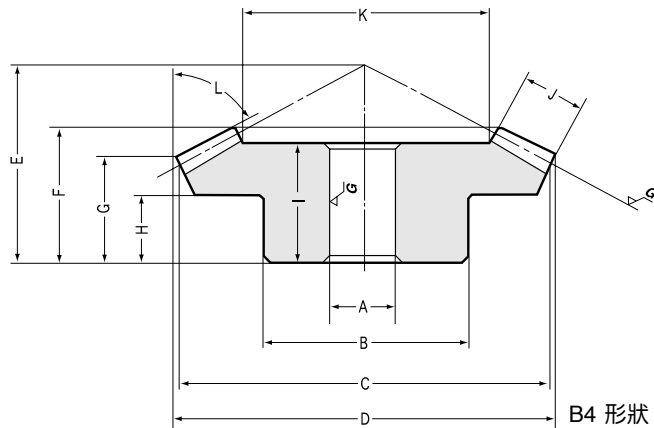
齒數比 2 ■ 模數 2~4

SBSG2 -4020R SBSG2 -2040L	R L	2	40 20	12 12	40 32	80 40	81 44.1	45 60	32.26 34	25.99 21	18 18	27 32	15
SBSG2.5-4020R SBSG2.5-2040L	R L	2.5	40 20	15 12	50 40	100 50	101.27 55.2	55 75	39.65 43.61	31.27 26.3	20 22.5	34 40	20
SBSG3 -4020R SBSG3 -2040L	R L	3	40 20	20 16	60 50	120 60	121.48 66.07	65 90	45.76 50.63	36.47 31.52	24 27.5	38 47	22
SBSG4 -4020R SBSG4 -2040L	R L	4	40 20	20 20	70 60	160 80	162.07 88.5	80 120	53.69 66.24	42.07 42.12	28 35	45 62	28

齒數比 3 ■ 模數 2~3

SBSG2 -4515R SBSG2 -1545L	R L	2	45 15	12 10	40 24	90 30	90.67 34.78	40 60	30.29 29.66	26.01 15.8	17 14	26 29	15
SBSG2.5-4515R SBSG2.5-1545L	R L	2.5	45 15	15 12	50 30	112.5 37.5	113.32 43.36	50 75	38.25 38.27	32.47 19.73	22 17.5	35 37	20
SBSG3 -4515R SBSG3 -1545L	R L	3	45 15	20 15	60 38	135 45	135.99 52.08	55 90	40.59 44.98	33.98 23.68	20 21.33	35 44	23

【附註】表中所刊載的齒頂圓直徑，全長及齒頂距離均為理論值，因為齒頂部已倒 R 角加工，因此實際的尺寸會有所不同。



共同規格

精度等級	JIS B 1704 2級	齒面硬度	48~53HRC
齒形	Gleason	表面處理	齒部以外染黑處理
壓力角	20°	齒面精加工	研磨
螺旋角	35°	齒研基準面	內徑
材質	S45C	追加工	齒部以外可
熱處理	齒面高周波熱處理		

支撐面直徑 K	齒頂圓錐角 L	形狀	容許力矩 (N·m) 注 2		容許力矩 (kgf·m)		齒隙 (mm)	質量(kg)	產品型號
			彎曲強度	面壓強度	彎曲強度	面壓強度			
37.56 21.34	60°43' 37°40'	B4 B3	14.08 9.607	14.16 9.439	(1.436) (0.9797)	(1.444) (0.9625)	0.05 ~ 0.11	0.25 0.12	SBSG2 -3020R SBSG2 -2030L
45.61 27.42	61°01' 37°41'	B4 B3	29.04 19.81	29.7 19.8	(2.961) (2.02)	(3.029) (2.019)	0.06 ~ 0.12	0.55 0.23	SBSG2.5-3020R SBSG2.5-2030L
57.14 34.71	59°20' 38°45'	B4 B3	48.44 33.05	50.36 33.58	(4.94) (3.37)	(5.135) (3.424)	0.07 ~ 0.13	0.8 0.5	SBSG3 -3020R SBSG3 -2030L
78.59 46.89	58°52' 38°25'	B4 B3	105.8 72.18	113 75.34	(10.79) (7.36)	(11.52) (7.683)	0.1 ~ 0.16	1.8 1.1	SBSG4 -3020R SBSG4 -2030L

節錐角 大齒輪 56°19' 小齒輪 33°41'

48.46 21.11	65°20' 29°58'	B4 B3	25.48 12.77	26.72 13.36	(2.598) (1.302)	(2.725) (1.362)	0.05 ~ 0.11	0.5 0.19	SBSG2 -4020R SBSG2 -2040L
59.26 20.53	65°50' 30°18'	B4 B3	51.66 25.88	55.11 27.56	(5.268) (2.639)	(5.62) (2.81)	0.06 ~ 0.12	1.1 0.4	SBSG2.5-4020R SBSG2.5-2040L
73.78 29.63	65°03' 29°50'	B4 B3	84.84 42.5	91.94 45.96	(8.651) (4.334)	(9.375) (4.687)	0.07 ~ 0.13	1.6 0.7	SBSG3 -4020R SBSG3 -2040L
102.39 42.8	65°30' 30°47'	B4 B3	195.3 97.88	217.2 108.7	(19.92) (9.981)	(22.15) (11.08)	0.1 ~ 0.16	3.3 1.5	SBSG4 -4020R SBSG4 -2040L

節錐角 大齒輪 63°26' 小齒輪 26°34'

59.07 19.15	73°25' 22°50'	B4 B3	34.82 11.16	28.13 9.377	(3.551) (1.138)	(2.868) (0.9562)	0.05 ~ 0.11	0.7 0.1	SBSG2 -4515R SBSG2 -1545L
72.82 20.48	73°13' 22°22'	B4 B3	58.96 18.89	48.3 16.1	(6.012) (1.926)	(4.925) (1.642)	0.06 ~ 0.12	1 0.2	SBSG2.5-4515R SBSG2.5-1545L
88.2 28.52	73°18' 22°32'	B4 B3	99.34 31.81	82.47 27.49	(10.13) (3.244)	(8.41) (2.803)	0.07 ~ 0.13	1.8 0.35	SBSG3 -4515R SBSG3 -1545L

【注 1】表中容許力矩是在任意使用條件下計算的參考值。詳細內容請參考第 229 頁。

節錐角 大齒輪 71°34' 小齒輪 18°26'