

B3 形狀

齒數比1.5 ■ 模數 1.5~3

| 產品型號 | 模數 | 齒數 | 內徑 | 軀輪徑 | 節徑 | 頂圓直徑 | 裝配距離 | 全長 | 齒頂距離 | 軀輪長 | 內徑長 | 齒幅 |
|--|----------|----------|-----|-----|----|-------|------|-------|-------|-------|-----|----|
| | <i>m</i> | <i>z</i> | AH7 | B | C | D | E | F | G | H | I | J |
| SUB1.5-3020 SUB1.5-2030 | 1.5 | 30 | 10 | 30 | 45 | 46.24 | 28 | 18.53 | 13.93 | 8 | 16 | 9 |
| | | 20 | 8 | 25 | 30 | 33.13 | 33 | 18.63 | 11.54 | 8.83 | 17 | |
| SUB2 -3020 SUB2 -2030 | 2 | 30 | 10 | 35 | 60 | 61.65 | 40 | 26.87 | 21.24 | 15 | 23 | 11 |
| | | 20 | 10 | 35 | 40 | 44.18 | 45 | 25.06 | 16.39 | 13.33 | 22 | |
| SUB2.5-3020 SUB2.5-2030 | 2.5 | 30 | 15 | 45 | 75 | 77.07 | 50 | 34.22 | 26.55 | 18 | 30 | 15 |
| | | 20 | 12 | 40 | 50 | 55.22 | 55 | 31.06 | 19.24 | 14.16 | 28 | |
| SUB3 -3020 SUB3 -2030 | 3 | 30 | 15 | 60 | 90 | 92.48 | 55 | 35.56 | 26.86 | 17 | 31 | 17 |
| | | 20 | 15 | 50 | 60 | 66.27 | 70 | 40.48 | 27.09 | 21.66 | 37 | |

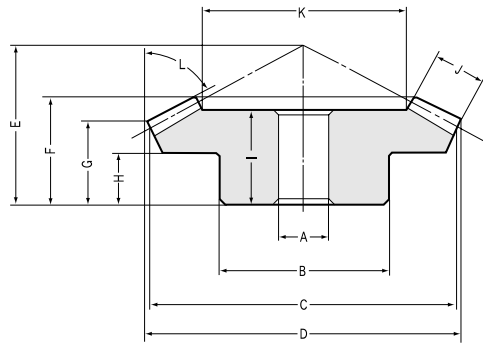
齒數比2 ■ 模數 1.5~3

| | | | | | | | | | | | | |
|--|-----|----|----|----|-----|--------|----|-------|-------|-------|----|----|
| SUB1.5-4020 SUB1.5-2040 | 1.5 | 40 | 10 | 38 | 60 | 60.88 | 35 | 25.01 | 20.88 | 15 | 22 | 10 |
| | | 20 | 8 | 25 | 30 | 33.61 | 46 | 25.54 | 16.9 | 14.75 | 24 | |
| SUB2 -4020 SUB2 -2040 | 2 | 40 | 12 | 50 | 80 | 81.17 | 45 | 32.37 | 26.17 | 18 | 27 | 15 |
| | | 20 | 12 | 32 | 40 | 44.81 | 60 | 34.16 | 21.2 | 18 | 32 | |
| SUB2.5-4020 SUB2.5-2040 | 2.5 | 40 | 15 | 60 | 100 | 101.46 | 55 | 39.73 | 31.46 | 20 | 35 | 20 |
| | | 20 | 12 | 40 | 50 | 56.02 | 75 | 43.78 | 26.5 | 22.5 | 41 | |
| SUB3 -4020 SUB3 -2040 | 3 | 40 | 20 | 70 | 120 | 121.76 | 65 | 45.85 | 36.76 | 24 | 38 | 22 |
| | | 20 | 16 | 50 | 60 | 67.22 | 90 | 50.81 | 31.8 | 27.5 | 47 | |

齒數比3 ■ 模數 1.5~3

| | | | | | | | | | | | | |
|--|-----|----|----|----|-------|--------|----|-------|-------|-------|------|----|
| SUB1.5-4515 SUB1.5-1545 | 1.5 | 45 | 10 | 36 | 67.5 | 68.06 | 28 | 20.44 | 17.59 | 11 | 17 | 10 |
| | | 15 | 8 | 18 | 22.5 | 26.51 | 47 | 23.19 | 13.92 | 12.5 | 22.5 | |
| SUB2 -4515 SUB2 -1545 | 2 | 45 | 12 | 60 | 90 | 90.75 | 40 | 30.4 | 26.12 | 17 | 26 | 15 |
| | | 15 | 10 | 24 | 30 | 35.35 | 60 | 29.8 | 15.89 | 14 | 29 | |
| SUB2.5-4515 SUB2.5-1545 | 2.5 | 45 | 15 | 60 | 112.5 | 113.43 | 50 | 38.35 | 32.65 | 22 | 35 | 20 |
| | | 15 | 12 | 30 | 37.5 | 44.18 | 75 | 38.4 | 19.86 | 17.5 | 37 | |
| SUB3 -4515 SUB3 -1545 | 3 | 45 | 20 | 80 | 135 | 136.12 | 55 | 40.74 | 34.18 | 20 | 35 | 23 |
| | | 15 | 15 | 38 | 45 | 53.02 | 90 | 45.17 | 23.84 | 21.33 | 43 | |

【附註】表中所刊載的齒頂圓直徑，全長及齒頂距離均為理論值，因為齒頂部已倒 R 角加工，因此實際的尺寸會有所不同。



B4 形狀

共同規格

| | | | |
|------|---------------|-------|---------|
| 精度等級 | JIS B 1704 3級 | 齒面硬度 | 187HB以下 |
| 齒形 | Gleason | 表面處理 | — |
| 壓力角 | 20° | 齒面精加工 | 切削 |
| 材質 | SUS303 | 切齒基準面 | 內徑 |
| 熱處理 | — | 追加工 | 可 |

※ 亦承接SUS304等材質的訂製。

| 支撐面直徑 K | 齒頂圓錐角 L | 形狀 | 容許力矩 (N·m) 注 1 | | 容許力矩 (kgf·m) | | 齒隙 (mm) | 質量 (kg) | 產品型號 |
|----------------|------------------|----------|----------------|------------------|----------------------|----------------------|-------------|--------------|--|
| | | | 彎曲強度 | 面壓強度 | 彎曲強度 | 面壓強度 | | | |
| 27.37 17.05 | 59°16' 38°16' | B4 B3 | 3.215 2.231 | 0.4648 0.3099 | (0.3278) (0.2275) | (0.0474) (0.0316) | 0.05 ~ 0.15 | 0.12 0.06 | SUB1.5-3020 SUB1.5-2030 |
| 37.56 21.34 | 59°16' 38°16' | B4 B3 | 7.22 5.01 | 1.081 0.7208 | (0.7362) (0.5109) | (0.1102) (0.0735) | 0.06 ~ 0.16 | 0.26 0.16 | SUB2 -3020 SUB2 -2030 |
| 45.61 27.42 | 59°16' 38°16' | B4 B3 | 14.89 10.33 | 2.277 1.518 | (1.518) (1.053) | (0.2322) (0.1548) | 0.07 ~ 0.17 | 0.55 0.28 | SUB2.5-3020 SUB2.5-2030 |
| 57.14 34.71 | 59°16' 38°16' | B4 B3 | 24.83 17.23 | 3.872 2.581 | (2.532) (1.757) | (0.3948) (0.2632) | 0.08 ~ 0.18 | 0.95 0.55 | SUB3 -3020 SUB3 -2030 |

節錐角 大齒輪 56°19' 小齒輪 33°41'

| | | | | | | | | | |
|----------------|------------------|----------|----------------|------------------|----------------------|----------------------|-------------|--------------|--|
| 39.64 17.28 | 65°36' 30°29' | B4 B3 | 5.232 2.635 | 0.7894 0.3952 | (0.5335) (0.2687) | (0.0805) (0.0403) | 0.05 ~ 0.15 | 0.27 0.09 | SUB1.5-4020 SUB1.5-2040 |
| 48.46 20.92 | 65°36' 30°29' | B4 B3 | 13.35 6.721 | 2.074 1.037 | (1.361) (0.6854) | (0.2115) (0.1057) | 0.06 ~ 0.16 | 0.62 0.2 | SUB2 -4020 SUB2 -2040 |
| 60.28 24.56 | 65°36' 30°29' | B4 B3 | 27.07 13.63 | 4.292 2.147 | (2.76) (1.39) | (0.4377) (0.2189) | 0.07 ~ 0.17 | 1.23 0.4 | SUB2.5-4020 SUB2.5-2040 |
| 73.81 29.61 | 65°36' 30°29' | B4 B3 | 44.44 22.38 | 7.191 3.595 | (4.532) (2.282) | (0.7333) (0.3666) | 0.08 ~ 0.18 | 1.9 0.7 | SUB3 -4020 SUB3 -2040 |

節錐角 大齒輪 63°26' 小齒輪 26°34'

| | | | | | | | | | |
|----------------|------------------|----------|----------------|------------------|----------------------|----------------------|-------------|--------------|--|
| 46.58 14.75 | 73°27' 22°17' | B4 B3 | 5.697 1.966 | 0.7218 0.2403 | (0.5809) (0.2005) | (0.736) (0.0245) | 0.05 ~ 0.15 | 0.25 0.04 | SUB1.5-4515 SUB1.5-1545 |
| 59.04 19.13 | 73°27' 22°17' | B4 B3 | 14.57 5.032 | 1.901 0.6335 | (1.486) (0.5131) | (0.1938) (0.0646) | 0.06 ~ 0.16 | 0.81 0.1 | SUB2 -4515 SUB2 -1545 |
| 72.84 20.51 | 73°27' 22°17' | B4 B3 | 29.61 10.22 | 3.942 1.314 | (3.019) (1.042) | (0.402) (0.134) | 0.07 ~ 0.17 | 1.3 0.2 | SUB2.5-4515 SUB2.5-1545 |
| 88.18 22.53 | 73°27' 22°17' | B4 B3 | 49.87 17.21 | 6.768 2.256 | (5.085) (1.755) | (0.6901) (0.23) | 0.08 ~ 0.18 | 2.3 0.35 | SUB3 -4515 SUB3 -1545 |

【注 1】表中容許力矩是在任意使用條件下計算的參考值。詳細內容請參考第 229 頁。

節錐角 大齒輪 71°34' 小齒輪 18°28'