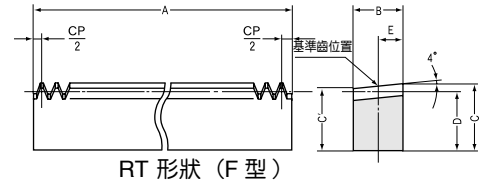
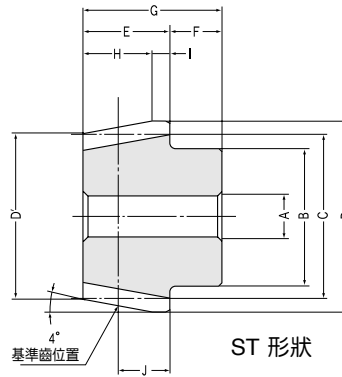
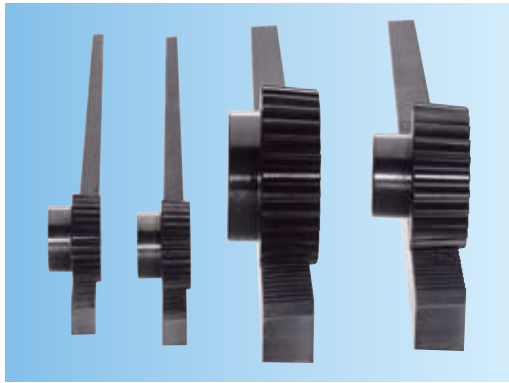




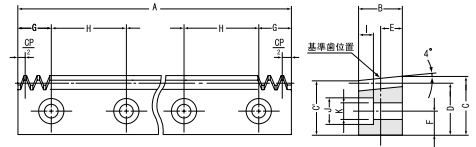
# KTSCP 錐度正齒輪-STRCPF(D) 錐度齒條

周節

# 5, 10



RT 形狀 (F 型)



RT 形狀 (D 型)

## KTSCP 錐度正齒輪 CP5~10

產品型號	節距 mm (m)	齒數	內徑	鞍輪徑	節徑	齒頂圓直徑(大端)	齒頂圓直徑(小端)	全齒幅	鞍輪長	全長	小齒輪回轉
		z	AH7	B	C	D	D'	E	F	G	1周注1
<b>KTSCP5 -20</b>	CP5 (1.5915)	20	8	25	31.83	36.06	33.97	18	15	33	100
<b>KTSCP5 -25</b>	CP5 (1.5915)	25	10	32	39.79	44.02	41.92	18	15	33	125
<b>KTSCP5 -30</b>	CP5 (1.5915)	30	10	38	47.75	51.98	49.88	18	15	33	150
<b>KTSCP5 -40</b>	CP5 (1.5915)	40	12	45	63.66	67.89	65.8	18	15	33	200
<b>KTSCP10-20</b>	CP10 (3.1831)	20	15	50	63.66	72.13	67.93	36	20	56	200
<b>KTSCP10-25</b>	CP10 (3.1831)	25	20	60	79.58	88.04	83.85	36	20	56	250
<b>KTSCP10-30</b>	CP10 (3.1831)	30	20	75	95.49	103.96	99.76	36	20	56	300
<b>KTSCP10-40</b>	CP10 (3.1831)	40	20	80	127.32	135.79	131.59	36	20	56	400

【注1】錐度正齒輪回轉一週時在齒條上的移動距離。

## STRCPF (D) 錐度齒條 CP5~10

產品型號	節距 mm (m)	全長	齒幅	高度(大端)	高度(小端)	節線高度	基準位置	有效齒數
		A	B	C	C'	D	E	
<b>STRCPF 5-1000</b>	5 (1.5915)	1000	15	19.5	18.45	17.38	7.5	200
<b>STRCPF10-1000</b>	10 (3.1831)	1000	30	34.5	32.4	30.27	15	100

產品型號	節距mm (m)	全長	齒幅	高度(大端)	高度(小端)	節線高度	基準位置	有效齒數	裝配孔位置尺寸 注5			裝配孔數目	螺絲規格
		A	B	C	C'	D	E		F	G	H		
<b>STRCPFD5 -1000</b>	5 (1.5915)	1000	15	19.5	18.45	17.38	7.5	200	8	50	180	6	M 5
<b>STRCPFD10-1000</b>	10 (3.1831)	1000	30	34.5	32.4	30.27	15	100	14	50	180	6	M10

【附註】藍色產品型號為新產品。

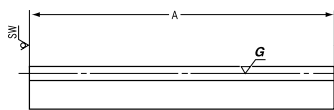
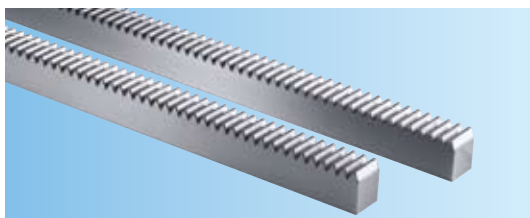
【注5】裝配孔的加工尺寸E及F使用標準公差。



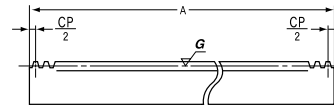
# KRGCP(F)(D) 齒研齒條

周節

# 5~10



R1 形狀



R1 形狀 (F 型)

\* SW 面為鋸切剖面。

## KRGCP(F)(D) 齒研齒條 CP5~10

產品型號	節距 mm (m)	全長	齒幅	高度	節線高度	有效齒數	形狀	容許傳動力 (N) 注4		容許傳動力 (kgf)	
		A	B	C	D			彎曲強度	面壓強度	彎曲強度	面壓強度
<b>KRGCP 5-100</b>	CP 5 (1.5915)	98	15	20	18.41	18	R1	3660	1557	(373.2)	(158.8)
<b>KRGCP10-100</b>	CP10 (3.1831)	98	30	35	31.82	8	R1	14640	6228	(1493)	(635.1)
<b>KRGCP 5-500</b>	CP 5 (1.5915)	505	15	20	18.41	99	R1	3660	1557	(373.2)	(158.8)
<b>KRGCP10-500</b>	CP10 (3.1831)	505	30	35	31.82	49	R1	14640	6228	(1493)	(635.1)
<b>KRGCPF 5-1000</b>	CP 5 (1.5915)	1000	15	20	18.41	200	R1	3660	1557	(373.2)	(158.8)
<b>KRGCPF10-1000</b>	CP10 (3.1831)	1000	30	35	31.82	100	R1	14640	6228	(1493)	(635.1)

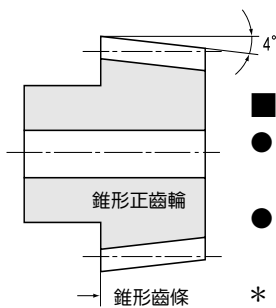
產品型號	節距mm (m)	全長	齒幅	高度	節線高度	有效齒數	裝配孔位置尺寸 注6			裝配孔數目	螺絲規格
		A	B	C	D		E	F	G		
<b>KRGCPD 5-500</b>	CP 5 (1.5915)	500	15	20	18.41	100	8	40	140	4	M 5
<b>KRGCPD10-500</b>	CP10 (3.1831)	500	30	35	31.82	50	14	40	140	4	M10

【注6】裝配孔的加工尺寸E及F使用標準公差。

CP 齒條及小齒輪

K T S C P · S T R C P F · S T R C P F ( D ) · K R G C P ( F ) ( D ) · K R G C P F ( D ) · K R G C P D

沿軸向小齒輪移動 1mm, 可改變齒隙 0.05mm.



### 比較實例

- 標準齒輪 (SRCP5-1000 和 SSCP5-30 配合時) 的齒隙值為 0.1~0.2
  - 本產品 (STRCPF5-1000 和 KTSCP5-30 配合時) 的齒隙為小於 0.05
- \* 上面的齒隙值為理論值。  
 \* 本產品 (錐形齒條及小齒輪) 不能與 KHK 標準 CP 小齒輪及齒條互換使用。  
 \* 承接不同模數, 齒數及高精度研磨齒輪等的訂製。

移動 1mm 可調整齒隙 0.05mm.

共同規格		
產品型號	KTSCP	STRCPF(D)
精度等級	JIS N 8 級 (JIS B 1702-1:1998) 舊 JIS 4 級 (JIS B 1702:1976)	KHK R 001 4 級
齒形	標準全齒深齒	標準全齒深齒
壓力角	20°	20°
材質	SCM440	S45C-D
熱處理	調質處理	消除應力退火
齒面硬度	225 ~ 260HB	95HRB 以下
表面處理	表面染黑處理	表面染黑處理
齒面精加工	切削	切削
切齒基準面	內徑	底面
追加加工	可	可

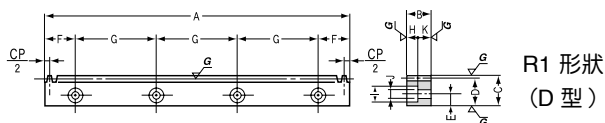
標準齒幅	可調齒幅	基準齒位位置	形狀	容許力矩 (N·m) 注 2		容許力矩 (kgf·m)		齒隙 (mm) 注 3	質量(kg)	產品型號
				彎曲強度	面壓強度	彎曲強度	面壓強度			
H	I	J								
15	3	10.5	ST	39.3	3.57	( 4.01 )	( 0.364 )	0 ~ 0.11	0.16	<b>KTSCP5-20</b> <b>KTSCP5-25</b> <b>KTSCP5-30</b> <b>KTSCP5-40</b>
15	3	10.5	ST	54.1	5.89	( 5.52 )	( 0.6 )	0 ~ 0.11	0.26	
15	3	10.5	ST	69.4	8.76	( 7.07 )	( 0.893 )	0 ~ 0.11	0.36	
15	3	10.5	ST	100.8	16.02	( 10.28 )	( 1.634 )	0 ~ 0.11	0.6	
30	6	21	ST	315	30.8	( 32.1 )	( 3.14 )	0 ~ 0.12	1.16	<b>KTSCP10-20</b> <b>KTSCP10-25</b> <b>KTSCP10-30</b> <b>KTSCP10-40</b>
30	6	21	ST	433	50.6	( 44.1 )	( 5.16 )	0 ~ 0.12	1.74	
30	6	21	ST	555	75.3	( 56.6 )	( 7.68 )	0 ~ 0.12	2.6	
30	6	21	ST	807	138.6	( 82.3 )	( 14.13 )	0 ~ 0.12	4.28	

【注 2】容許扭矩數值是在任意使用條件下計算的參考值。詳細內容請參考第 181 頁。

【注 3】齒隙是與 STRCP 錐形齒輪在理論值下組裝配套時的數值。

形狀	容許傳動力 (N) 注 4		容許傳動力 (kgf)		質量(kg)	產品型號
	彎曲強度	面壓強度	彎曲強度	面壓強度		
RT	2290	468	( 233 )	( 46.7 )	2.06	<b>STRCPF 5-1000</b> <b>STRCPF10-1000</b>
RT	9150	1870	( 933 )	( 190 )	7.1	

【注 4】表中容許力矩數值是在任意使用條件下計算的參考值。詳細內容請參考第 181 頁。



質量(kg)	產品型號
0.22	<b>KRGCP 5-100</b> <b>KRGCP10-100</b>
0.75	
1.1	<b>KRGCP 5-500</b> <b>KRGCP10-500</b>
3.8	
2.2	<b>KRGCPF 5-1000</b> <b>KRGCPF10-1000</b>
7.5	

共同規格			
精度等級	KHK R 001 1 級	齒面硬度	250 ~ 285HB
齒形	標準全齒深齒	表面處理	—
壓力角	20°	齒面精加工	研磨
材質	SCM440	磨齒基準面	底面
熱處理	調質處理	追加加工	可

裝配孔形狀尺寸				形狀	容許傳動力 (N) 注 4		容許傳動力 (kgf)		質量 (kg)	產品型號
H	I	J	K		彎曲強度	面壓強度	彎曲強度	面壓強度		
6	10	6	9	R1	3660	1557	( 373.2 )	( 158.8 )	1	<b>KRGCPD 5-500</b> <b>KRGCPD10-500</b>
10.8	17.5	11	19.2	R1	14640	6228	( 1493 )	( 635.1 )	3.6	

【注 4】表中容許力矩數值是在任意使用條件下計算的參考值。詳細內容請參考第 181 頁。