



* SW 面為鋼鋸切割面。

■ CP2.5~20

產品型號	節距 mm (m)	全長 A	齒幅 B	高度 C	節線高度 D	有效齒數	形狀	容許傳動力 (N) 注3		容許傳動力 (kgf)	
								彎曲強度	面壓強度	彎曲強度	面壓強度
SRCP 5-100 注1	CP 5 (1.5915)	98	15	20	18.41	18	R1	2288	467.5	(233.3)	(47.67)
SRCP 10-100 注1	CP10 (3.1831)	98	30	35	31.82	8	R1	9150	1870	(933.1)	(190.7)
SRCP 15-100 注1	CP15 (4.7746)	103	50	50	45.23	5	R1	22880	4528	(2333)	(461.7)
SRCP 20-100 注1	CP20 (6.3662)	98	60	60	53.63	3	R1	36600	7479	(3732)	(762.7)
SRCP2.5-1000	CP 2.5 (0.7958)	1010	10	12	11.20	402	R1	762.6	142.5	(77.76)	(14.53)
SRCP 5-1000	CP 5 (1.5915)	1010	15	20	18.41	200	R1	2288	467.5	(233.3)	(47.67)
SRCP 10-1000	CP10 (3.1831)	1010	30	35	31.82	100	R1	9150	1870	(933.1)	(190.7)

【注1】本產品可作為端面加工齒條之接合用齒條使用。

■ CP5~20 F 系列

SRCPF 5-1000	CP 5 (1.5915)	1000	15	20	18.41	200	R1	2288	467.5	(233.3)	(47.67)
SRCPF10-1000	CP10 (3.1831)	1000	30	35	31.82	100	R1	9150	1870	(933.1)	(190.7)
SRCPF15-1000	CP15 (4.7746)	1005	50	50	45.23	67	R1	22880	4528	(2333)	(461.7)
SRCPF20-1000	CP20 (6.3662)	1000	60	60	53.63	50	R1	36600	7479	(3732)	(762.7)
SRCPF 5-1500	CP 5 (1.5915)	1500	15	20	18.41	300	R1	2288	467.5	(233.3)	(47.67)
SRCPF10-1500	CP10 (3.1831)	1500	30	35	31.82	150	R1	9150	1870	(933.1)	(190.7)
SRCPF15-1500	CP15 (4.7746)	1500	50	50	45.23	100	R1	22880	4528	(2333)	(461.7)
SRCPF20-1500	CP20 (6.3662)	1500	60	60	53.63	75	R1	36600	7479	(3732)	(762.7)
SRCPF 5-2000	CP 5 (1.5915)	2050	15	20	18.41	410	R1	2288	467.5	(233.3)	(47.67)
SRCPF10-2000	CP10 (3.1831)	2050	30	35	31.82	205	R1	9150	1870	(933.1)	(190.7)
SRCPF15-2000	CP15 (4.7746)	2040	50	50	45.23	136	R1	22880	4528	(2333)	(461.7)
SRCPF20-2000	CP20 (6.3662)	2040	60	60	53.63	102	R1	36600	7479	(3732)	(762.7)

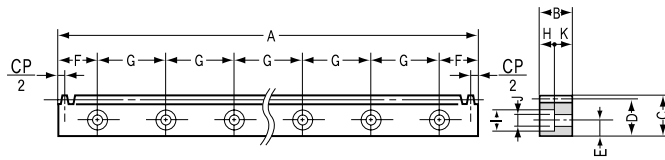
■ CP5~20 D 系列

產品型號	節距 mm (m)	全長 A	齒幅 B	高度 C	節線高度 D	有效齒數	裝配孔位置尺寸 注2			裝配孔數目	螺絲規格
							E	F	G		
SRCPFD 5-1000	CP 5 (1.5915)	1000	15	20	18.41	200	8	50	180	6	M 5
SRCPFD10-1000	CP10 (3.1831)	1000	30	35	31.82	100	14	50	180	6	M10
SRCPFD15-1000	CP15 (4.7746)	1005	50	50	45.23	67	20	62.5	220	5	M14
SRCPFD20-1000	CP20 (6.3662)	1000	60	60	53.63	50	23	60	220	5	M16
SRCPFD 5-1500	CP 5 (1.5915)	1500	15	20	18.41	300	8	30	180	9	M 5
SRCPFD10-1500	CP10 (3.1831)	1500	30	35	31.82	150	14	30	180	9	M10
SRCPFD15-1500	CP15 (4.7746)	1500	50	50	45.23	100	20	90	220	7	M14
SRCPFD20-1500	CP20 (6.3662)	1500	60	60	53.63	75	23	90	220	7	M16
SRCPFD 5-2000	CP 5 (1.5915)	2050	15	20	18.41	410	8	35	180	12	M 5
SRCPFD10-2000	CP10 (3.1831)	2050	30	35	31.82	205	14	35	180	12	M10
SRCPFD15-2000	CP15 (4.7746)	2040	50	50	45.23	136	20	30	220	10	M14
SRCPFD20-2000	CP20 (6.3662)	2040	60	60	53.63	102	23	30	220	10	M16

【注2】裝配孔的加工尺寸 E 及 F 使用一般公差。

■ CP5~10 F 調質系列

產品型號	節距 mm (m)	全長 A	齒幅 B	高度 C	節線高度 D	有效齒數	形狀	容許傳動力 (N) 注3		容許傳動力 (kgf)	
								彎曲強度	面壓強度	彎曲強度	面壓強度
KRCPF 5-1000	CP 5 (1.5915)	1000	15	20	18.41	200	R1	3660	1038	(373.2)	(105.8)
KRCPF10-1000	CP10 (3.1831)	1000	30	35	31.82	100	R1	14640	4479	(1493)	(456.7)



R1 形狀 (D 系列)

質量 (kg)	產品型號
0.22	SRCP 5- 100
0.75	SRCP 10- 100
1.9	SRCP 15- 100
2.5	SRCP 20- 100
1.1	SRCP2.5-1000
2.2	SRCP 5-1000
7.6	SRCP 10-1000

2.2	SRCPF 5-1000
7.6	SRCPF10-1000
17.7	SRCPF15-1000
25	SRCPF20-1000
3.3	SRCPF 5-1500
11.2	SRCPF10-1500
26.4	SRCPF15-1500
37.5	SRCPF20-1500
4.4	SRCPF 5-2000
15.4	SRCPF10-2000
35.9	SRCPF15-2000
51	SRCPF20-2000

裝配孔形狀尺寸				形狀	容許傳動力 (N) 注2		容許傳動力 (kgf)		質量 (kg)	產品型號
H	I	J	K		彎曲強度	面壓強度	彎曲強度	面壓強度		
6	10	6	9	R1	2288	467.5	(233.3)	(47.67)	2.1	SRCPFD 5-1000 SRCPFD10-1000 SRCPFD15-1000 SRCPFD20-1000
10.8	17.5	11	19.2	R1	9150	1870	(933.1)	(190.7)	7.4	
15.2	23	16	34.8	R1	22880	4528	(2333)	(461.7)	17.2	
17.5	26	18	42.5	R1	36600	7479	(3732)	(762.7)	24.2	
6	10	6	9	R1	2288	467.5	(233.3)	(47.67)	3.2	SRCPFD 5-1500 SRCPFD10-1500 SRCPFD15-1500 SRCPFD20-1500
10.8	17.5	11	19.2	R1	9150	1870	(933.1)	(190.7)	11	
15.2	23	16	34.8	R1	22880	4528	(2333)	(461.7)	25.7	
17.5	26	18	42.5	R1	36600	7479	(3732)	(762.7)	36.4	
6	10	6	9	R1	2288	467.5	(233.3)	(47.67)	4.4	SRCPFD 5-2000 SRCPFD10-2000 SRCPFD15-2000 SRCPFD20-2000
10.8	17.5	11	19.2	R1	9150	1870	(933.1)	(190.7)	15.1	
15.2	23	16	34.8	R1	22880	4528	(2333)	(461.7)	34.8	
17.5	26	18	42.5	R1	36600	7479	(3732)	(762.7)	49.4	

【注2】表中容許傳動力值是在任意使用條件下計算的參考值，詳細內容請參考第 181 頁。

質量 (kg)	產品型號
2.2	KRCPF 5-1000
7.5	KRCPF10-1000

SRCP(F)(D) 共同規格

精度等級	KHK R 001 4級	齒面硬度	95HRB以下
齒形	標準全齒深齒	表面處理	染黑處理
壓力角	20°	齒面精加工	切削
材質	S45C-D	切齒基準面	底面
熱處理	消除應力退火	追加工	可

KRCPF 規格

精度等級	KHK R 001 4級	齒面硬度	250~285HB 注3
齒形	標準全齒深齒	表面處理	染黑處理
壓力角	20°	齒面精加工	切削
材質	SCM440	切齒基準面	底面
熱處理	調質處理	追加工	可

【注3】方胚表面因為有 0.5mm 的脫碳層，所以硬度低於 187HB。