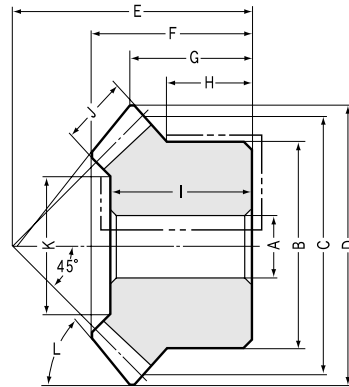


# MM 等比傘形齒輪

模數

2 ~ 5



B3 形狀

## 20 等比傘形齒輪 模數 2~5

產品型號	模數	齒數	內徑	軀輪徑	節徑	齒頂圓直徑	裝配距離	全長	齒頂距離	軀輪長	內徑長	齒幅	支撐面直徑	齒頂圓錐角
	<i>m</i>	<i>z</i>	AH7	B	C	D	E	F	G	H	I	J	K	L
<b>MM2 -20</b>	2	20	12	34	40	42.83	35	22.24	16.41	12	20	9	24.54	49°48'
<b>MM2.5-20</b>	2.5	20	15	42	50	53.54	45	28.89	21.77	16	26	11	30.89	49°48'
<b>MM3 -20</b>	3	20	16	52	60	64.24	50	31.19	22.12	16	27	14	34.4	49°48'
<b>MM4 -20</b>	4	20	20	65	80	85.66	65	39.49	27.83	17.5	35	18	49.09	49°48'
<b>MM5 -20</b>	5	20	25	80	100	107.07	90	60.38	43.54	30	54	26	54.46	49°48'

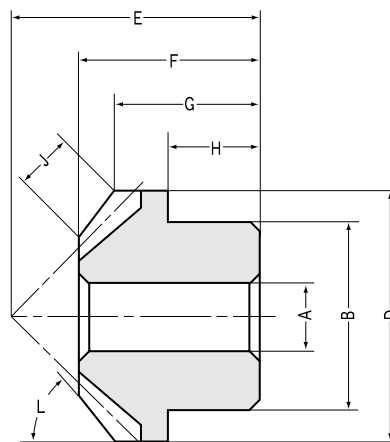
## 25 等比傘形齒輪 模數 2~5

<b>MM2 -25</b>	2	25	12	45	50	52.83	40	24.33	16.41	12.5	21	12	28.06	48°51'
<b>MM2.5-25</b>	2.5	25	16	55	62.5	66.03	50	30.41	20.52	15	27	15	36.57	48°51'
<b>MM3 -25</b>	3	25	20	65	75	79.24	60	37.81	24.62	17.5	33	20	39.43	48°51'
<b>MM4 -25</b>	4	25	25	85	100	105.66	80	49.32	32.83	22.5	44	25	57.29	48°51'
<b>MM5 -25</b>	5	25	28	100	125	132.07	100	60.82	41.04	25	50	30	65.15	48°51'

# LM 燒結等比傘形齒輪

模數

0.8 ~ 1.5



B1 形狀

## 20 等比傘形齒輪 模數 0.8~1.5

產品型號	模數	齒數	內徑	軀輪徑	節徑	齒頂圓直徑	裝配距離	全長	齒頂距離	軀輪長	內徑長	齒幅	支撐面直徑	齒頂圓錐角
	<i>m</i>	<i>z</i>	AH7	B	C	D	E	F	G	H	I	J	K	L
<b>LM0.8 -20</b>	0.8	20	4	12	16	17.13	16	11	8.57	5.5	11	4.24	—	49°48'
<b>LM1 -20</b>	1	20	5	16	20	21.41	20	13.5	10.71	6	13.5	4.95	—	49°48'
<b>LM1.25-20</b>	1.25	20	6	22	25	26.77	23	15	11.38	6	15	6.36	—	49°48'
<b>LM1.5 -20</b>	1.5	20	6	26	30	32.12	30	21	16.06	9	21	8.48	—	49°48'

【附註】因為燒結金屬有多孔質特性，可保存潤滑性。本產品沒有經過含油處理。

【附註】本產品的防銹處理為蒸氣處理（使用水蒸氣在產品表面做銹化處理），本產品不能進行染黑處理（水溶液處理）處理。



## Carburized & Hardened Miter Gears

### 共同規格

精度等級	JIS B 1704 4級	齒面硬度	55~60HRC
齒形	Gleason	表面處理	—
壓力角	20°	齒面精加工	切削
材質	SCM415	切齒基準面	內徑
熱處理	滲碳熱處理 注1	追加工	防碳處理部分可

【注1】形狀圖的 ---- 部分因為經防碳處理,故可追加工,但硬度多少會高一些,請注意。

形狀	容許力矩 (N·m) 注2		容許力矩(kgf·m)		齒隙(mm)	質量(kg)	產品型號
	彎曲強度	面壓強度	彎曲強度	面壓強度			
B3	15.06	9.74	( 1.536 )	( 0.9932 )	0.06 ~ 0.16	0.13	<b>MM2 -20</b>
B3	29	19.03	( 2.96 )	( 1.941 )	0.07 ~ 0.17	0.26	<b>MM2.5-20</b>
B3	52	34.47	( 5.3 )	( 3.515 )	0.08 ~ 0.18	0.43	<b>MM3 -20</b>
B3	120.5	81.24	(12.29 )	( 8.284 )	0.12 ~ 0.22	0.97	<b>MM4 -20</b>
B3	256	174.5	(26.1 )	(17.79 )	0.14 ~ 0.24	2.1	<b>MM5 -20</b>

節錐角45°

B3	26.0	20.05	( 2.7 )	( 2.045 )	0.06 ~ 0.16	0.22	<b>MM2 -25</b>
B3	51.6	39.71	( 5.27 )	( 4.049 )	0.07 ~ 0.17	0.41	<b>MM2.5-25</b>
B3	94.7	73.47	( 9.66 )	( 7.492 )	0.08 ~ 0.18	0.81	<b>MM3 -25</b>
B3	217	170.7	(22.1 )	(17.41 )	0.12 ~ 0.22	1.9	<b>MM4 -25</b>
B3	413	329.2	(42.1 )	(33.57 )	0.14 ~ 0.24	3.4	<b>MM5 -25</b>

【注2】表中容許力矩是在任意使用條件下計算的參考值。詳細內容請參考第 196 頁。

節錐角 45°



## Sintered Metal Miter Gears

### 共同規格

精度等級	JIS B 1704 5級	齒面硬度	70~95HRB
齒形	Gleason	表面處理	蒸氣處理
壓力角	20°	齒面精加工	燒結
材質	SMF5040	切齒基準面	內徑
熱處理	—	追加工	可

形狀	容許力矩 (N·m) 注1		容許力矩(kgf·m)		齒隙(mm)	質量(kg)	產品型號
	彎曲強度	面壓強度	彎曲強度	面壓強度			
B1	0.2167	0.0265	(0.0221)	(0.0027)	0 ~ 0.16	0.01	<b>LM0.8 -20</b>
B1	0.408	0.05	(0.0416)	(0.0051)	0 ~ 0.18	0.022	<b>LM1 -20</b>
B1	0.81	0.099	(0.0826)	(0.0101)	0 ~ 0.2	0.037	<b>LM1.25-20</b>
B1	1.48	0.1853	(0.1509)	(0.0189)	0 ~ 0.22	0.07	<b>LM1.5 -20</b>

【注1】表中容許力矩是在任意使用條件下計算的參考值。詳細內容請參考第 196 頁。

節錐角 45°