

■ 20 等比傘形齒輪 模數 2~4

產品型號	旋向	模數	齒數	內徑	軀輪徑	節徑	齒頂圓直徑	組裝距離	全長	齒頂距離	軀輪長	內徑長	齒幅
		<i>m</i>	<i>z</i>	AH7	B	C	D	E	F	G	H	I	J
MMSG2 -20R MMSG2 -20L	R L	2	20	12	35	40	42.7	35	21.98	16.35	12.5	20	9
MMSG2.5-20R MMSG2.5-20L	R L	2.5	20	14	42	50	53.2	45	28.63	21.6	16	26	11
MMSG3 -20R MMSG3 -20L	R L	3	20	16	52	60	63.99	50	30.78	21.99	16	27	14
MMSG3.5-20R MMSG3.5-20L	R L	3.5	20	20	50	70	74.53	55	32.45	22.26	14	29	16
MMSG4 -20R MMSG4 -20L	R L	4	20	20	55	80	84.99	65	39.13	27.5	17	35	18

■ 25 等比傘形齒輪 模數 2~4

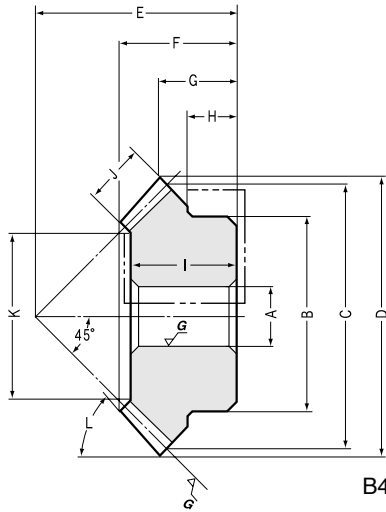
MMSG2 -25R MMSG2 -25L	R L	2	25	12	38	50	52.5	40	23.43	16.25	11	21	11
MMSG2.5-25R MMSG2.5-25L	R L	2.5	25	16	45	62.5	65.54	50	29.57	20.27	14	26	14
MMSG3 -25R MMSG3 -25L	R L	3	25	20	55	75	78.78	60	35.6	24.39	17	31	17
MMSG3.5-25R MMSG3.5-25L	R L	3.5	25	25	65	87.5	91.81	70	41.65	28.41	19	37	20
MMSG4 -25R MMSG4 -25L	R L	4	25	28	75	100	104.7	80	47.8	32.35	22	42	23

■ 30 等比傘形齒輪 模數 2~4

MMSG2 -30R MMSG2 -30L	R L	2	30	14	45	60	62.42	50	29.27	21.21	15	26	12
MMSG2.5-30R MMSG2.5-30L	R L	2.5	30	16	55	75	78.04	60	34.08	24.02	16	30	15
MMSG3 -30R MMSG3 -30L	R L	3	30	20	65	90	93.61	70	40.25	26.8	18	36	20
MMSG3.5-30R MMSG3.5-30L	R L	3.5	30	25	80	105	109.21	80	44.4	29.6	20	40	22
MMSG4 -30R MMSG4 -30L	R L	4	30	28	90	120	124.7	90	49.27	32.35	22	44	25

【附註】 使用時請選用相同模數，齒數且旋向左右搭配組合的齒輪。

【附註】 表中所刊載的齒頂圓直徑，全長及齒頂距離均為理論值，因為齒頂部已倒 R 角加工，因此實際的尺寸會有所不同。



B4 形狀

共同規格

精度等級	JIS B 1704 2級	齒面硬度	55~60HRC
齒形	Gleason	表面處理	—
壓力角	20°	齒面精加工	研磨
螺旋角	35°	齒研基準面	內徑
材質	SCM415	追加工	防碳處理部可
熱處理	滲碳熱處理 注1		

【注1】形狀圖的 --- 部分因為經防碳處理，故可追加工，但硬度多少會高一些，請注意。

支撐面直徑 K	齒頂圓錐角 L	形狀	容許力矩 (N·m) 注2		容許力矩 (kgf·m)		齒隙 (mm)	質量 (kg)	產品型號
			彎曲強度	面壓強度	彎曲強度	面壓強度			
24.54	51°34'	B3	15.59	21.7	(1.589)	(2.213)	0.05 ~ 0.11	0.14	MMSG2 -20R MMSG2 -20L
30.89	50°28'	B3	30	42.63	(3.06)	(4.347)	0.06 ~ 0.12	0.26	MMSG2.5-20R MMSG2.5-20L
34.4	51°24'	B3	53.8	77.59	(5.48)	(7.912)	0.07 ~ 0.13	0.44	MMSG3 -20R MMSG3 -20L
42.75	50°40'	B4	84.3	123.5	(8.6)	(12.59)	0.08 ~ 0.14	0.5	MMSG3.5-20R MMSG3.5-20L
49.08	49°54'	B4	124.7	184.9	(12.71)	(18.85)	0.1 ~ 0.16	0.72	MMSG4 -20R MMSG4 -20L

節錐角 45°

30.89	49°23'	B4	25.3	43.49	(2.57)	(4.435)	0.05 ~ 0.11	0.2	MMSG2 -25R MMSG2 -25L
37.4	48°26'	B4	49.9	87.62	(5.09)	(8.935)	0.06 ~ 0.12	0.4	MMSG2.5-25R MMSG2.5-25L
43.92	48°52'	B4	86.8	155.1	(8.85)	(15.82)	0.07 ~ 0.13	0.7	MMSG3 -25R MMSG3 -25L
52.43	48°37'	B4	138.6	251.4	(14.13)	(25.64)	0.08 ~ 0.14	1.1	MMSG3.5-25R MMSG3.5-25L
58.95	47°52'	B4	191.7	352.6	(19.55)	(35.96)	0.1 ~ 0.16	1.7	MMSG4 -25R MMSG4 -25L

節錐角 45°

38.06	47°53'	B4	35.4	72.87	(3.61)	(7.431)	0.05 ~ 0.11	0.37	MMSG2 -30R MMSG2 -30L
47.57	47°58'	B4	69.1	145.3	(7.05)	(14.82)	0.06 ~ 0.12	0.77	MMSG2.5-30R MMSG2.5-30L
55.43	47°47'	B4	127.9	273.6	(13.04)	(27.9)	0.07 ~ 0.13	1.3	MMSG3 -30R MMSG3 -30L
67.77	47°48'	B4	180.5	392.8	(18.41)	(40.05)	0.08 ~ 0.14	2.3	MMSG3.5-30R MMSG3.5-30L
77.29	47°26'	B4	268	593.1	(27.4)	(60.48)	0.1 ~ 0.16	3.2	MMSG4 -30R MMSG4 -30L

【注2】表中容許力矩是在任意使用條件下計算的參考值，詳細內容請參考第 196 頁。

節錐角 45°