

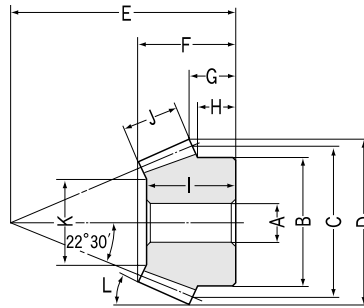
SAM 斜交等比傘形齒輪

模數

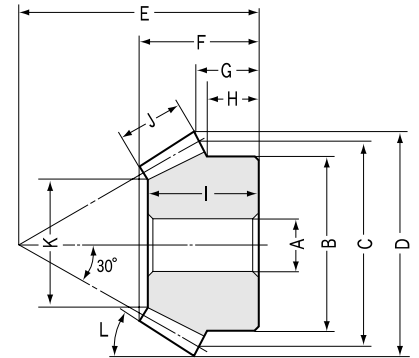
1.5 ~ 3



$\Sigma = 45^\circ$



B3 形狀 $\Sigma = 45^\circ$



B3 形狀 $\Sigma = 60^\circ$

軸交角 $\Sigma = 45^\circ$ 20 等比傘形齒輪 模數 1.5~3

產品編號	軸交角	模數	齒數	內徑	軀徑	分度圓直徑	頂圓直徑	組裝距離	全長	齒頂距離	軀寬	內孔寬	齒寬	支撐面直徑	齒面角
	Σ	m	z	A_{H7}	B	C	D	E	F	G	H	I	J	K	L
SAM1.5-20045	45°	1.5	20	8	25	30	32.77	45	19.33	9.36	7.75	18	11	17	25°06'
SAM2 -20045	45°	2	20	10	30	40	43.69	60	26.08	12.48	9.65	24	15	20.92	25°06'
SAM2.5-20045	45°	2.5	20	12	40	50	54.62	75	31.92	15.6	12.58	30	18	30.07	25°06'
SAM3 -20045	45°	3	20	14	50	60	65.54	90	38.66	18.72	15.51	36	22	34	25°06'

軸交角 $\Sigma = 60^\circ$ 20 等比傘形齒輪 模數 1.5~3

SAM1.5-20060	60°	1.5	20	8	25	30	32.59	40	22.3	14.77	12.58	21	9	18.18	33°24'
SAM2 -20060	60°	2	20	12	32	40	43.46	50	26.39	16.36	13.05	24	12	21.93	33°24'
SAM2.5-20060	60°	2.5	20	14	40	50	54.33	60	30.49	17.94	13.82	28	15	29.15	33°24'
SAM3 -20060	60°	3	20	16	50	60	65.19	70	34.59	19.54	15.16	32	18	36.36	33°24'

軸交角 $\Sigma = 120^\circ$ 20 等比傘形齒輪 模數 1.5~3

SAM1.5-20120	120°	1.5	20	8	26	30	31.5	26	20.69	18.64	13.88	18	5	19.22	65°52'
SAM2 -20120	120°	2	20	12	34	40	42	34	26.86	24.18	17.26	24	6.5	26.78	65°52'
SAM2.5-20120	120°	2.5	20	14	42	50	52.5	42	33.22	29.73	20.64	29	8.5	32.03	65°52'
SAM3 -20120	120°	3	20	16	50	60	63	50	39.39	35.28	24.02	35	10	39.59	65°52'

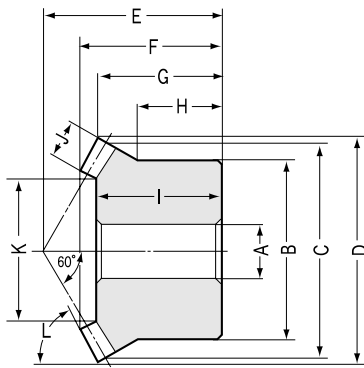
【附註】表中所刊載的齒頂圓直徑，全長及齒頂距離均為理論值，因為齒頂部已倒 R 角加工，因此實際的尺寸會有所不同。



$\Sigma = 60^\circ$



$\Sigma = 120^\circ$



B3 形狀 $\Sigma = 120^\circ$

共同規格

精度等級	JIS B 1704 3級	齒面硬度	194HB以下
齒形	Gleason	表面處理	染黑處理
壓力角	20°	齒面精加工	切削
材質	S45C	切齒基準面	內徑
熱處理	—	追加工	可

形狀	容許力矩 (N·m) 注1		容許力矩(kgf·m)		齒隙(mm)	質量(kg)	產品型號
	彎曲強度	面壓強度	彎曲強度	面壓強度			
B3	4.296	0.3834	(0.4381)	(0.0391)	0.05 ~ 0.15	0.07	SAM1.5-20045
B3	10.34	0.9503	(1.054)	(0.0969)	0.06 ~ 0.16	0.15	SAM2 -20045
B3	19.64	1.846	(2.003)	(0.1882)	0.07 ~ 0.17	0.31	SAM2.5-20045
B3	34.37	3.296	(3.505)	(0.3361)	0.08 ~ 0.18	0.55	SAM3 -20045

節錐角 22°30'

B3	3.54	0.3187	(0.361)	(0.0325)	0.05 ~ 0.15	0.08	SAM1.5-20060
B3	8.391	0.7806	(0.8557)	(0.0796)	0.06 ~ 0.16	0.15	SAM2 -20060
B3	16.39	1.558	(1.671)	(0.1589)	0.07 ~ 0.17	0.27	SAM2.5-20060
B3	28.32	2.74	(2.888)	(0.2794)	0.08 ~ 0.18	0.47	SAM3 -20060

節錐角 30°

B3	2.429	0.2922	(0.2477)	(0.0298)	0.05 ~ 0.15	0.07	SAM1.5-20120
B3	5.662	0.7041	(0.5774)	(0.0718)	0.06 ~ 0.16	0.16	SAM2 -20120
B3	11.4	1.451	(1.162)	(0.148)	0.07 ~ 0.17	0.31	SAM2.5-20120
B3	19.44	2.529	(1.982)	(0.2579)	0.08 ~ 0.18	0.53	SAM3 -20120

【注1】表中容許力矩是在任意使用條件下計算的參考值。詳細內容請參考第196頁。

節錐角 60°

關於斜角等比傘形齒輪

通常，等比傘形齒輪的軸角為 90°。可以任意設定軸角的等比傘輪被稱為斜交等比傘形齒輪。SAM 斜交傘輪的軸角分為 45°、60°、120° 三個系列，均為標準產品。其他軸角的产品也可以訂製品的方式接受訂貨，但會有因機械設備等性能上的理由而不能生產的情況。敬請瞭解。

