



關於軸配置及配置記號

CBX 轉向機，根據軸位置的方向及回轉的配合，總共有 24 種標準化成品。使用時，不僅僅是產品的型號，還必須對軸的配置加以檢討。

【附註】

- ① 本圖所示為安裝基準面和水平面安裝(機床面安裝)。
- ② 圖中軸上的箭頭是用來表示各軸間相對的回轉關係，並不是對回轉方向的限制。正逆轉都可以。
- ③ 三角符號是水平面安裝(地面安裝)時配有上油口和排油塞的壁面。沒有三角符號的圖為其反面(標準規格)。
- ④ 軸配置除「LI~LL型、TE~TF型」以外，輸入軸(X軸)朝上方安裝在壁面上使用時，軸承的潤滑方式將不同，訂貨時，請事前說明。
- ⑤ 不在水平面安裝使用時，請參考第365頁。

特點

- ① 高強度
外殼採用高級鑄鐵，軸承部使用了圓錐滾子軸承。
- ② 低噪音·高效率
使用特殊鋼並經滲碳熱處理的螺旋傘形齒輪。
- ③ 安裝方向自由
依下列之軸配置表，能配合各種方向上的裝配。但也可能出現標準狀況不能應付的場合，詳細說明請參照第 365 頁。
- ④ 已填裝潤滑油
產品出廠時已填裝高級潤滑油。
- ⑤ 速比
速比為 1/1、1/2，可根據用途選用。

潤滑

品於工廠出貨時已依下列規定將潤滑油添加完畢。

型號	潤滑油約量	潤滑油種類	
CBX-19 型	0.3L	潤滑油	JIS齒輪油工業用2號
CBX-25 型	0.7L		
CBX-32 型	1.0L		
CBX-40 型	1.5L		

使用注意事項

請參考第 358 頁的 KBX 系列的說明。

CBX 軸配置表

		CBX-L 型圖				CBX-T 型圖	
其他產品 CBX	橫型 (平面圖)						
	立型 (正面圖)						



CBX 性能表

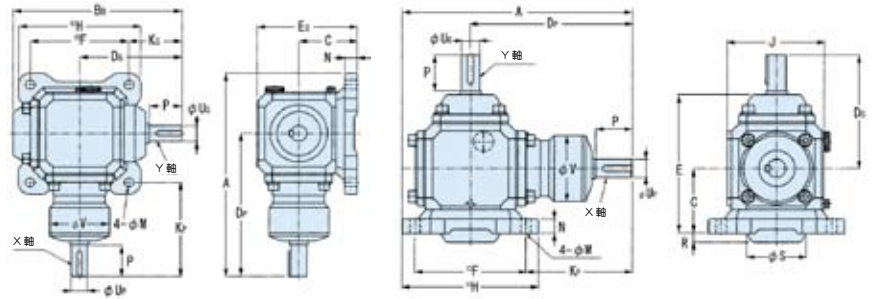
速比	型號	規 格	"X" 軸回轉速 (min ⁻¹)												
			20	50	100	200	300	400	600	900	1200	1500	1800	2500	3600
1:1	CBX-191	容許傳動功率 (KW)	0.08	0.20	0.39	0.77	1.15	1.50	2.05	2.67	3.30	3.95	4.40	4.40	4.40
		容許 X.Y 軸力矩 (N·m) {Kgf·m}	37.2 {3.8}	37.2 {3.8}	37.2 {3.8}	36.3 {3.7}	36.3 {3.7}	36.3 {3.6}	32.3 {3.3}	28.4 {2.9}	26.5 {2.7}	24.5 {2.5}	23.5 {2.4}	16.7 {1.7}	10.8 {1.1}
		容許 X 軸 O. H. L. (N) {Kgf}	1760 {180}	1760 {180}	1760 {180}	1760 {180}	1670 {170}	1620 {165}	1270 {130}	1080 {110}	882 {90}	833 {85}	784 {80}	686 {70}	637 {65}
		容許 Y 軸 O. H. L. (N) {Kgf}	1960 {200}	1960 {200}	1960 {200}	1960 {200}	1960 {200}	1810 {185}	1470 {150}	1180 {120}	1030 {105}	980 {100}	931 {95}	784 {80}	735 {75}
	CBX-251	容許傳動功率 (KW)	0.25	0.62	1.24	2.47	3.68	4.70	6.40	8.60	10.5	12.3	13.8	—	—
		容許 X.Y 軸力矩 (N·m) {Kgf·m}	118 {12.0}	118 {12.0}	118 {12.0}	118 {12.0}	116 {11.8}	112 {11.4}	101 {10.3}	91.1 {9.3}	83.3 {8.5}	78.4 {8.0}	73.5 {7.5}	—	—
		容許 X 軸 O. H. L. (N) {Kgf}	3920 {400}	3920 {400}	3920 {400}	3920 {400}	3630 {370}	3330 {340}	2940 {300}	2450 {250}	2160 {220}	1960 {200}	1760 {180}	—	—
		容許 Y 軸 O. H. L. (N) {Kgf}	4120 {420}	4120 {420}	4120 {420}	4120 {420}	4020 {410}	3920 {400}	3430 {350}	2940 {300}	2550 {260}	2450 {250}	2250 {230}	—	—
	CBX-321	容許傳動功率 (KW)	0.36	0.88	1.77	3.53	5.26	6.72	9.15	12.3	15.0	17.5	19.7	—	—
		容許 X.Y 軸力矩 (N·m) {Kgf·m}	167 {17.0}	167 {17.0}	167 {17.0}	167 {17.0}	165 {16.8}	160 {16.3}	144 {14.7}	130 {13.3}	119 {12.1}	112 {11.4}	104 {10.6}	—	—
		容許 X 軸 O. H. L. (N) {Kgf}	4900 {500}	4900 {500}	4900 {500}	4900 {500}	4610 {470}	4210 {430}	3720 {380}	3140 {320}	2740 {280}	2450 {250}	2160 {220}	—	—
		容許 Y 軸 O. H. L. (N) {Kgf}	5190 {530}	5190 {530}	5190 {530}	5190 {530}	5100 {520}	4900 {500}	4310 {440}	3720 {380}	3230 {330}	3140 {320}	2840 {290}	—	—
	CBX-401	容許傳動功率 (KW)	0.62	1.59	3.18	6.32	9.50	12.0	16.1	22.0	26.5	—	—	—	—
		容許 X.Y 軸力矩 (N·m) {Kgf·m}	294 {30.0}	294 {30.0}	294 {30.0}	294 {30.0}	294 {30.0}	284 {29.0}	255 {26.0}	231 {23.6}	211 {21.5}	—	—	—	—
		容許 X 軸 O. H. L. (N) {Kgf}	9800 {1000}	9800 {1000}	9800 {1000}	7840 {800}	5880 {600}	4900 {500}	4410 {450}	3720 {380}	3430 {350}	—	—	—	—
		容許 Y 軸 O. H. L. (N) {Kgf}	11760 {1200}	11760 {1200}	11760 {1200}	9800 {1000}	7350 {750}	6370 {650}	5880 {600}	5100 {520}	4020 {410}	—	—	—	—

減速比	型號	規 格	"X" 軸回轉速 (min ⁻¹)												
			20	50	100	200	300	400	600	900	1200	1500	1800	2500	3600
1:2	CBX-192	容許傳動功率 (KW)	0.03	0.07	0.14	0.27	0.40	0.53	0.78	1.15	1.50	1.85	2.17	2.20	2.20
		容許 Y 軸力矩 (N·m) {Kgf·m}	25.5 {2.6}	25.5 {2.6}	25.5 {2.6}	25.5 {2.6}	25.5 {2.6}	24.5 {2.5}	24.5 {2.5}	24.5 {2.5}	23.5 {2.4}	23.5 {2.4}	22.5 {2.3}	16.7 {1.7}	10.8 {1.1}
		容許 X 軸 O. H. L. (N) {Kgf}	1180 {120}	1180 {120}	1180 {120}	1180 {120}	1180 {120}	1130 {115}	1130 {115}	1080 {110}	1080 {110}	882 {90}	833 {85}	784 {80}	735 {75}
		容許 Y 軸 O. H. L. (N) {Kgf}	1760 {180}	1760 {180}	1760 {180}	1760 {180}	1760 {180}	1720 {175}	1670 {170}	1470 {150}	1270 {130}	1080 {110}	980 {100}	833 {85}	784 {80}
	CBX-252	容許傳動功率 (KW)	0.09	0.23	0.45	0.90	1.34	1.78	2.67	4.00	5.30	6.33	7.50	7.50	—
		容許 Y 軸力矩 (N·m) {Kgf·m}	85.3 {8.7}	85.3 {8.7}	85.3 {8.7}	85.3 {8.7}	85.3 {8.7}	84.3 {8.6}	84.3 {8.6}	84.3 {8.6}	84.3 {8.6}	80.4 {8.2}	79.4 {8.1}	56.8 {5.8}	—
		容許 X 軸 O. H. L. (N) {Kgf}	3920 {400}	3920 {400}	3920 {400}	3920 {400}	3920 {400}	3720 {380}	3630 {370}	3530 {360}	3230 {330}	2740 {280}	2250 {230}	1670 {170}	—
		容許 Y 軸 O. H. L. (N) {Kgf}	4120 {420}	4120 {420}	4120 {420}	4120 {420}	4120 {410}	4020 {400}	3920 {390}	3820 {380}	3720 {350}	3430 {310}	3040 {270}	2650 {240}	2350 {210}
	CBX-322	容許傳動功率 (KW)	0.13	0.32	0.64	1.28	1.91	2.54	3.80	5.72	7.57	9.05	10.7	—	—
		容許 Y 軸力矩 (N·m) {Kgf·m}	123 {12.5}	123 {12.5}	123 {12.5}	123 {12.5}	122 {12.4}	122 {12.4}	121 {12.3}	121 {12.3}	120 {12.2}	115 {11.7}	114 {11.6}	—	—
		容許 X 軸 O. H. L. (N) {Kgf}	4900 {500}	4900 {500}	4900 {500}	4900 {500}	4900 {500}	4700 {480}	4610 {470}	4410 {450}	4120 {420}	3430 {350}	2840 {290}	—	—
		容許 Y 軸 O. H. L. (N) {Kgf}	5190 {530}	5190 {530}	5190 {530}	5190 {530}	5100 {520}	4900 {500}	4800 {490}	4700 {480}	4310 {440}	3820 {390}	3330 {340}	—	—
	CBX-402	容許傳動功率 (KW)	0.20	0.48	0.96	1.93	2.90	3.84	5.72	8.55	11.0	13.8	16.4	—	—
		容許 Y 軸力矩 (N·m) {Kgf·m}	183 {18.7}	183 {18.7}	183 {18.7}	183 {18.7}	183 {18.7}	182 {18.6}	181 {18.5}	180 {18.4}	174 {17.8}	173 {17.6}	172 {17.5}	—	—
		容許 X 軸 O. H. L. (N) {Kgf}	9800 {1000}	9800 {1000}	9800 {1000}	9800 {1000}	9800 {1000}	8820 {900}	7840 {800}	6860 {700}	5880 {600}	4900 {500}	3920 {400}	—	—
		容許 Y 軸 O. H. L. (N) {Kgf}	11760 {1200}	11760 {1200}	11760 {1200}	11760 {1200}	11760 {1200}	9800 {1000}	8820 {900}	8820 {900}	8820 {900}	7840 {800}	6860 {700}	—	—

- 【附註】① 使用時請務必於容許值內使用。速比為 1:2 的齒輪箱，其減速軸為 Y 軸。
 ② 表內的數值是以服務係數為 1 時之數值。在其他條件下使用時，請參考 356 頁選用指南之表 1。
 ③ 懸掛負荷 (O.H.L.) 定義為換算成對軸的中央所施加的負荷。在其他條件下使用時，請參考 356 頁選用指南之表 2,3 中的係數 K1、K2。
 ④ 將速比 1:2 的齒輪箱作為增速使用 (由 Y 軸到 X 軸的增速) 時，X 軸的容許力矩應以表中 Y 軸容許力矩的一半計算。
 ⑤ CBX-T 型的 Y 軸力矩是左右兩軸的合計值。
 ⑥ CBX-T 型的 Y 軸 O.H.L. 是左右兩軸的合計值。
 ⑦ 容許軸向推力為各 O.H.L. 數值的一半。

CBX 轉向機

CBX L 型



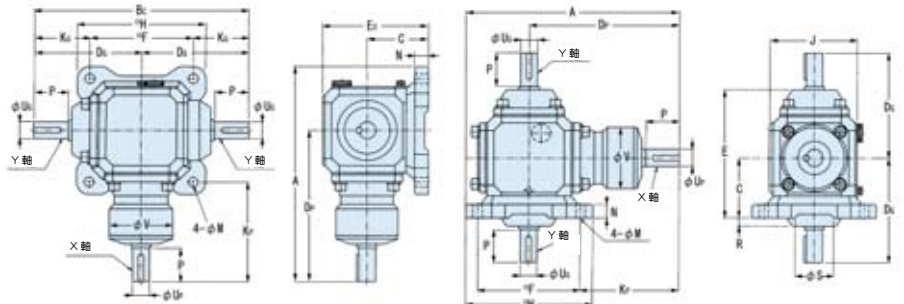
LA、LB 型
(LC、LD 型)

LE、LF 型
(LG、LH 型)

產品型號	速比	A	Bb	C	DP	DG	E	Eo	F	H	J	Kp	KG	φM	N	P	R	φS
CBX-191L <input type="checkbox"/>	1:1	257	193	76	180	116	146	129	125	154	109	117.5	53.5	10.5	17	38	—	—
CBX-192L <input type="checkbox"/>	1:2																	
CBX-251L <input type="checkbox"/>	1:1	316	259	90	222	157	177.5	155	152	188	133	146	81	14	20	50	12	82.5
CBX-252L <input type="checkbox"/>	1:2																	
CBX-321L <input type="checkbox"/>	1:1	340	277	100	242	168	192.5	174	160	196	151	162	88	14	20	55	9	88.5
CBX-322L <input type="checkbox"/>	1:2																	
CBX-401L <input type="checkbox"/>	1:1	425	337	115	308	208	225	200	195	234	173	210.5	110.5	14	22	75	14	114.5
CBX-402L <input type="checkbox"/>	1:2																	

└【附註】訂購時，請於產品型號末尾的口中，加入在第 362 頁軸配置表中選定的型式 (A ~ P)。

CBX T 型



TA、TB 型

TC、TD 型

產品型號	速比	A	Bc	C	DP	DG	E	Eo	F	H	J	Kp	KG	φM	N	P	R	φS
CBX-191T <input type="checkbox"/>	1:1	257	232	76	180	116	146	129	125	154	109	117.5	53.5	10.5	17	38	—	—
CBX-192T <input type="checkbox"/>	1:2																	
CBX-251T <input type="checkbox"/>	1:1	316	314	90	222	157	175.5	155	152	188	133	146	81	14	20	50	12	82.5
CBX-252T <input type="checkbox"/>	1:2																	
CBX-321T <input type="checkbox"/>	1:1	340	336	100	242	168	192.5	174	160	196	151	162	88	14	20	55	9	88.5
CBX-322T <input type="checkbox"/>	1:2																	
CBX-401T <input type="checkbox"/>	1:1	425	416	115	308	208	225	200	195	234	173	210.5	110.5	14	22	75	14	114.5
CBX-402T <input type="checkbox"/>	1:2																	

└【附註】訂購時，請於產品型號末尾的口中，加入在第 362 頁軸配置表中選定的型式 (A ~ H)。

■ 本產品係依客戶要求裝配，所以於接受訂貨後，需時四日左右始能出貨，請於訂貨時多加注意。

