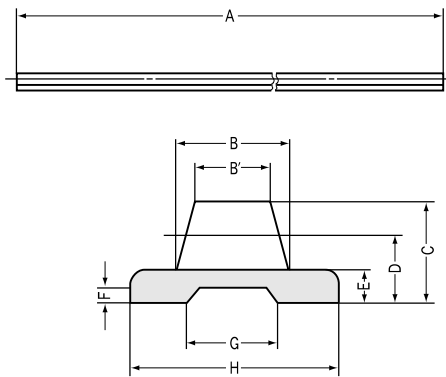
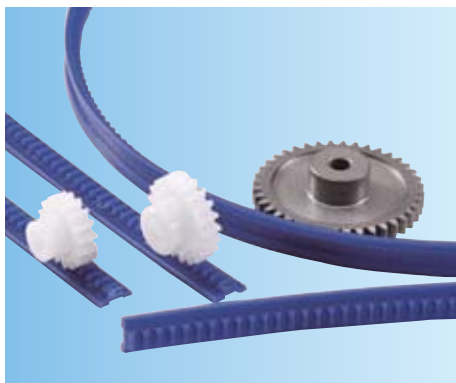




DR 射出成型可撓性齒條

模數

0.8 ~ 2



R4 形狀

共同規格

精度等級	KHK R 001 8級
齒形	標準全齒深齒
壓力角	20°
材質	DURACON (M25-44)
熱處理	—
齒面硬度	110~120HRR
表面處理	—
齒面精加工	射出成型(連續壓出)
切齒基準面	底面
追加工	可

模數 0.8~2

產品型號	模數	全長	齒幅	齒幅	高度	節線高度	台座厚	台座溝深	台座溝寬	底寬	有效齒數	形狀	容許傳動力 注1		質量 (Kg)
	m	A	B	B'	C	D	E	F	G	H			彎曲強度 (N)	彎曲強度 (kgf)	
DR0.8-2000	0.8	2000	3.8	3	3.3	2.5	1.5	(0.7)	(3.7)	8	—	R4	111.8	(11.4)	0.1
DR1 -2000	1	2000	5	4	4.3	3.3	2	(0.9)	(4.9)	10	—	R4	160.9	(16.41)	0.15
DR1.5-2000	1.5	2000	6.5	5	5.7	4.2	2.3	(1)	(8)	12	—	R4	161.4	(16.46)	0.2
DR2 -2000	2	2000	8	6	7	5	2.5	(1.1)	(10.1)	15	—	R4	264.9	(27.01)	0.3

【附註】射出成型可撓性齒條彎成圓弧狀使用時，如果搭配的小齒輪齒數為 20 齒，不論彎成外齒輪或內齒輪其曲率半徑一定要大於 150mm。

【附註】因為是射出成型產品，所以尺寸精度較金屬製產品為低，右表為射出成型品的尺寸公差，全長的公差為 2000mm±10mm。

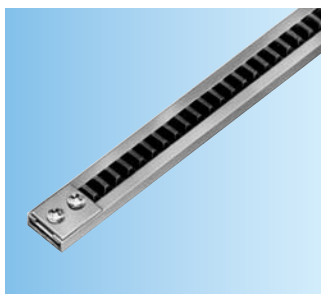
【附註】可撓性齒條不適合於使用在必須要求定位精度的情況下。

【注 1】表中容許傳動力是根據路士公式的計算值，容許彎曲應力使用 DURACOM(M90) 的數值。

■ 成型品的尺寸公差 單位(mm)

尺寸的範圍	粗級
3mm以下	±0.2
3 到 6 mm	±0.25
6 到 10 mm	±0.3
10 到 18 mm	±0.35
18 到 30 mm	±0.4
30 mm 以上	±0.5

* 長尺寸的特殊品亦接受訂製 .

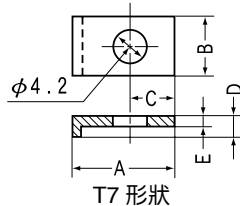
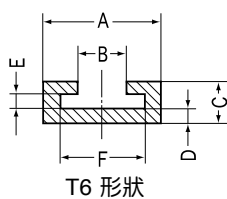
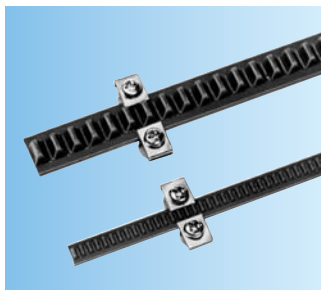


■ 齒條導軌 材質:鋁合金(A6063S-T5) 全長:1000mm

產品型號	A	B	C	D	E	F	形狀
ARL-0.8	10.3	4.4	4.7	2	1.7	8.3	T6
ARL-1	12.3	5.6	5.2	2	2.2	10.3	T6
ARL-1.5	14.3	7.2	5.5	2	2.5	12.3	T6
ARL-2	17.3	8.8	6.2	2.5	2.7	15.3	T6

■ 齒條固定夾 材質:SS400(光澤鍍鋅處理)

產品型號	A	B	C	D	E	F	形狀
SRS-1	10.2	8	4.5	2.7	1.2	—	T7
SRS-2	11.4	8	5.6	3.9	1.4	—	T7



■ 彎曲及扭曲的一般尺寸公差 單位(mm)

尺寸的範圍	B 級
6mm以下	±0.3
6 到30 mm	±0.5
30 到120 mm	±0.8
120 到 400 mm	±1.2
400 到 1000 mm	±2
1000 到 2000mm以上	±3

齒條

DR · ARL · SRS