



KRHG(F) 齒研螺旋齒條

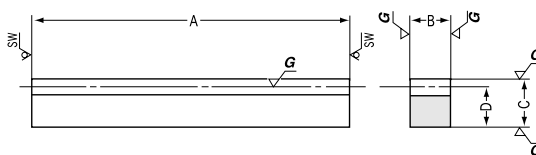
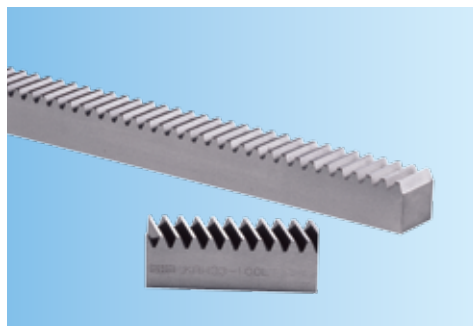
軸直角模數

1 ~ 3

Ground Helical Racks

共同規格

| | |
|-------|--------------|
| 精度等級 | KHK R 001 1級 |
| 齒輪基準面 | 軸直角(正面) |
| 齒形 | 標準全齒深齒 |
| 正面壓力角 | 20° |
| 螺旋角 | 21°30' |
| 材質 | SCM440 |
| 熱處理 | 調質處理 |
| 齒面硬度 | 250~285HB |
| 表面處理 | — |
| 齒面精加工 | 研磨 |
| 齒研基準面 | 底面 |
| 追加工 | 可 |



R1 形狀

* SW 為鋸切剖面

■ 軸直角模數 1~3 100 齒條

| 產品型號 | 模數 m | 旋向 注1 | 全長 A | 齒幅 B | 高度 C | 節線高度 D | 有效齒數 | 形狀 | 容許傳動力 (N) 注2 | | 容許傳動力 (kgf) | | 質量 (kg) |
|------------------------------|---------|--------|---------|---------|---------|-----------|------|----|--------------|-------|-------------|-----------|------------|
| | | | | | | | | | 彎曲強度 | 面壓強度 | 彎曲強度 | 面壓強度 | |
| KRHG1 -100R KRHG1 -100L | 1 | R L | 98 | 8 | 15 | 14 | 28 | R1 | 1285 | 955.1 | (131) | (97.39) | 0.088 |
| KRHG1.5-100R KRHG1.5-100L | 1.5 | R L | 101 | 12 | 20 | 18.5 | 18 | R1 | 2891 | 2380 | (294.8) | (242.7) | 0.17 |
| KRHG2 -100R KRHG2 -100L | 2 | R L | 98 | 16 | 25 | 23 | 12 | R1 | 5141 | 4232 | (524.2) | (431.5) | 0.29 |
| KRHG2.5-100R KRHG2.5-100L | 2.5 | R L | 100 | 20 | 30 | 27.5 | 9 | R1 | 8032 | 6612 | (819) | (674.2) | 0.43 |
| KRHG3 -100R KRHG3 -100L | 3 | R L | 102 | 25 | 35 | 32 | 7 | R1 | 12040 | 9807 | (1228) | (1000) | 0.63 |

【注1】與接合斜齒齒條相配合使用的齒條其螺旋方向相反。

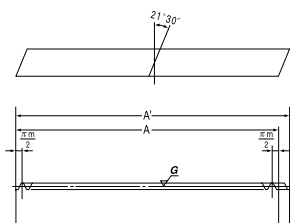
■ 軸直角模數 1~3 F 系列

| 產品型號 | 模數 m | 旋向 | 全長 A(A') | 齒幅 B | 高度 C | 節線高度 D | 有效齒數 | 形狀 | 容許傳動力 (N) 注2 | | 容許傳動力 (kgf) | |
|----------------------------------|---------|--------|------------------------|---------|---------|-----------|------|----------|--------------|-------|-------------|-----------|
| | | | | | | | | | 彎曲強度 | 面壓強度 | 彎曲強度 | 面壓強度 |
| KRHGF1 - 500R KRHGF1 - 500L | 1 | R L | 499.51 (502.66) | 8 | 15 | 14 | 159 | R5 R6 | 1285 | 955.1 | (131) | (97.39) |
| KRHGF1.5- 500R KRHGF1.5- 500L | 1.5 | R L | 499.51 (504.24) | 12 | 20 | 18.5 | 106 | R5 R6 | 2891 | 2380 | (294.8) | (242.7) |
| KRHGF2 -1000R KRHGF2 -1000L | 2 | R L | 1005.31 (1011.61) | 16 | 25 | 23 | 160 | R5 R6 | 5141 | 4232 | (524.2) | (431.5) |
| KRHGF2.5-1000R KRHGF2.5-1000L | 2.5 | R L | 1005.31 (1013.19) | 20 | 30 | 27.5 | 128 | R5 R6 | 8032 | 6612 | (819) | (674.2) |
| KRHGF3 -1000R KRHGF3 -1000L | 3 | R L | 999.03 (1008.88) | 25 | 35 | 32 | 106 | R5 R6 | 12040 | 9807 | (1228) | (1000) |

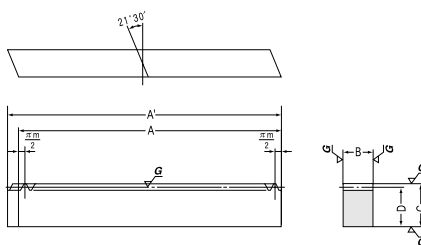
【附註】配合小齒輪請使用旋向相反的 KHG 齒研螺旋齒輪。

【附註】螺旋齒條會產生軸向推力。詳細內容請參考第 133 頁 KHK 標準螺旋齒輪的「使用時的注意」。

【注2】表中容許傳動力是在任意使用條件下計算的參考值。詳細內容請參考第 155 頁。



R5 形狀 (RH)



R6 形狀 (LH)

| 質量 (kg) | 產品型號 |
|---------|----------------------------------|
| 0.44 | KRHGF1 - 500R KRHGF1 - 500L |
| 0.87 | KRHGF1.5- 500R KRHGF1.5- 500L |
| 2.9 | KRHGF2 -1000R KRHGF2 -1000L |
| 4.34 | KRHGF2.5-1000R KRHGF2.5-1000L |
| 6.27 | KRHGF3 -1000R KRHGF3 -1000L |