



## 共同規格

精度等級	KHK R 001 4級	齒面硬度	95HRB以下
齒形	標準全齒深齒	表面處理	染黑處理
壓力角	20°	齒面精加工	切削
材質	S45C-D	切齒基準面	底面
熱處理	消除應力退火	追加工	可

裝配孔尺寸				形狀	容許傳動力 (N) 注2		容許傳動力 (kgf)		質量 (Kg)	產品型號
H	I	J	K		彎曲強度	面壓強度	彎曲強度	面壓強度		
6	10	6	9	R1	2156	420.9	(219.9)	(42.92)	2.1	<b>SRFD1.5-1000</b>
7	11	7	13	R1	3833	775	(390.9)	(79.03)	3.5	<b>SRFD2 -1000</b>
8.6	14	9	16.4	R1	5989	1242	(610.7)	(126.6)	5.3	<b>SRFD2.5-1000</b>
10.8	17.5	11	19.2	R1	8624	1821	(879.4)	(185.7)	7.2	<b>SRFD3 -1000</b>
13	20	14	27	R1	15330	3325	(1563)	(339.1)	12.4	<b>SRFD4 -1000</b>
15.2	23	16	34.8	R1	23960	5296	(2443)	(540)	17	<b>SRFD5 -1000</b>
17.5	26	18	42.5	R1	34500	7735	(3518)	(788.8)	24	<b>SRFD6 -1000</b>
6	10	6	9	R1	2156	420.9	(219.9)	(42.92)	3.2	<b>SRFD1.5-1500</b>
7	11	7	13	R1	3833	775	(390.9)	(79.03)	5.4	<b>SRFD2 -1500</b>
8.6	14	9	16.4	R1	5989	1242	(610.7)	(126.6)	8	<b>SRFD2.5-1500</b>
10.8	17.5	11	19.2	R1	8624	1821	(879.4)	(185.7)	11.1	<b>SRFD3 -1500</b>
13	20	14	27	R1	15330	3325	(1563)	(339.1)	18.9	<b>SRFD4 -1500</b>
15.2	23	16	34.8	R1	23960	5296	(2443)	(540)	25.9	<b>SRFD5 -1500</b>
17.5	26	18	42.5	R1	34500	7735	(3518)	(788.8)	36.2	<b>SRFD6 -1500</b>
6	10	6	9	R1	2156	420.9	(219.9)	(42.92)	4.4	<b>SRFD1.5-2000</b>
7	11	7	13	R1	3833	775	(390.9)	(79.03)	7.3	<b>SRFD2 -2000</b>
8.6	14	9	16.4	R1	5989	1242	(610.7)	(126.6)	10.9	<b>SRFD2.5-2000</b>
10.8	17.5	11	19.2	R1	8624	1821	(879.4)	(185.7)	15.2	<b>SRFD3 -2000</b>
13	20	14	27	R1	15330	3325	(1563)	(339.1)	25.9	<b>SRFD4 -2000</b>
15.2	23	16	34.8	R1	23960	5296	(2443)	(540)	35.1	<b>SRFD5 -2000</b>
17.5	26	18	42.5	R1	34500	7735	(3518)	(788.8)	48.9	<b>SRFD6 -2000</b>

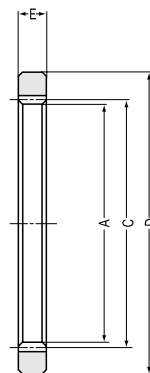
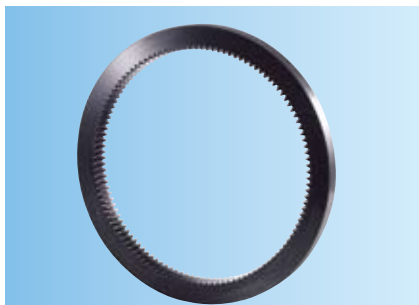
【注2】表中容許傳動力是在任意使用條件下計算的參考值。詳細內容請參考第155頁。



## SIR 轉角齒條 (內齒)

模數 2 ~ 3

Corner Racks  
(Internal)



T1 形狀

## 共同規格

精度等級	JIS N 9級(JIS B 1702-1:1998) 舊JIS 5級(JIS B 1702:1976)
齒形	標準全齒深齒
壓力角	20°
材質	S45C
熱處理	—
齒面硬度	194HB以下
表面處理	染黑處理
齒面精加工	切削
切齒基準面	外徑
追加工	可

齒條

S R F D · S I R

### ■ 模數 2

產品型號	模數 m	齒數 z	齒頂圓直徑 A	節徑 C	外徑 D	齒幅 注3 E	形狀	容許傳動力 (N) 注5		容許傳動力 (kgf)		質量 (Kg)
								彎曲強度	面壓強度	彎曲強度	面壓強度	
<b>SIR2-120</b>	2	120	236	240	286	20	T1	3444	573.6	(351.1)	(58.49)	3
<b>SIR2-200</b>	2	200	396	400	446	20	T1	3385	548.4	(345.2)	(55.92)	4.8

### ■ 模數 2.5

<b>SIR2.5-120</b>	2.5	120	295	300	355	25	T1	5380	917.4	(548.7)	(93.54)	5.5
<b>SIR2.5-200</b>	2.5	200	495	500	555	25	T1	5289	881.4	(539.3)	(89.88)	8.9

### ■ 模數 3

<b>SIR3-120</b>	3	120	354	360	424	30	T1	7748	1356	(790.1)	(138.3)	10
<b>SIR3-160</b>	3	160	474	480	544	30	T1	7663	1313	(781.5)	(133.9)	12.1

【注5】表中容許傳動力是在任意使用條件下計算的參考值。詳細內容請參考第148頁。