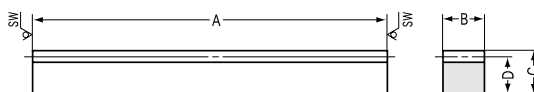




# SUR(F)(D) 不銹鋼齒條

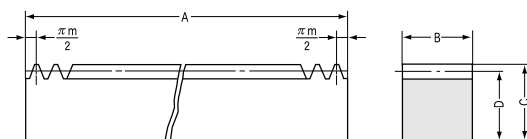
模數

1 ~ 4



R1 形狀

\*SW 面為鋼鋸切剖面



R1 形狀 (F 系列)

## ■ 模數 1~4

產品型號	模數 m	全長 A	齒幅 B	高度 C	節線高度 D	有效齒數	形狀	容許傳動力 (N) 注1		容許傳動力(kgf)	
								彎曲強度	面壓強度	彎曲強度	面壓強度
<b>SUR1 - 500</b>	1	505	10	12	11	159	R1	457.4	99.44	( 46.64 )	( 10.14 )
<b>SUR1.5- 500</b>	1.5	505	15	20	18.5	105	R1	1029	236.8	( 104.9 )	( 24.15 )
<b>SUR2 - 500</b>	2	505	20	25	23	79	R1	1829	436	( 186.5 )	( 44.46 )
<b>SUR2.5- 500</b>	2.5	505	25	30	27.5	63	R1	2859	698.3	( 291.5 )	( 71.21 )
<b>SUR3 - 500</b>	3	505	30	35	32	52	R1	4116	1025	( 419.7 )	( 104.5 )
<b>SUR4 - 500</b>	4	505	40	45	41	39	R1	7318	1871	( 746.2 )	( 190.8 )
<b>SUR1.5-1000</b>	1.5	1010	15	20	18.5	212	R1	1029	236.8	( 104.9 )	( 24.15 )
<b>SUR2 -1000</b>	2	1010	20	25	23	160	R1	1829	436	( 186.5 )	( 44.46 )
<b>SUR2.5-1000</b>	2.5	1010	25	30	27.5	128	R1	2859	698.3	( 291.5 )	( 71.21 )
<b>SUR3 -1000</b>	3	1010	30	35	32	106	R1	4116	1025	( 419.7 )	( 104.5 )
<b>SUR4 -1000</b>	4	1010	40	45	41	80	R1	7318	1871	( 746.2 )	( 190.8 )

## ■ 模數 1.5~4 1000 齒條 F系列

產品型號	模數 m	全長 A	齒幅 B	高度 C	節線高度 D	有效齒數	形狀	容許傳動力 (N) 注1		容許傳動力(kgf)	
								彎曲強度	面壓強度	彎曲強度	面壓強度
<b>SURF1.5-1000</b>	1.5	999.03	15	20	18.5	212	R1	1029	236.8	( 104.9 )	( 24.15 )
<b>SURF2 -1000</b>	2	1005.31	20	25	23	160	R1	1829	436	( 186.5 )	( 44.46 )
<b>SURF2.5-1000</b>	2.5	1005.31	25	30	27.5	128	R1	2859	698.3	( 291.5 )	( 71.21 )
<b>SURF3 -1000</b>	3	999.03	30	35	32	106	R1	4116	1025	( 419.7 )	( 104.5 )
<b>SURF4 -1000</b>	4	1005.31	40	45	41	80	R1	7318	1871	( 746.2 )	( 190.8 )

## ■ 模數 1.5~4 1000 齒條 D系列

產品型號	模數 m	全長 A	齒幅 B	高度 C	節線高度 D	有效齒數	裝配孔尺寸 注2			裝配孔 數目	螺絲規格
							E	F	G		
<b>SURFD1.5-1000</b>	1.5	999.03	15	20	18.5	212	8	49.52	180	6	M 5
<b>SURFD2 -1000</b>	2	1005.31	20	25	23	160	10	52.66	180	6	M 6
<b>SURFD2.5-1000</b>	2.5	1005.31	25	30	27.5	128	12	52.66	180	6	M 8
<b>SURFD3 -1000</b>	3	999.03	30	35	32	106	14	49.52	180	6	M10
<b>SURFD4 -1000</b>	4	1005.31	40	45	41	80	18	52.66	180	6	M12

【附註】藍色的產品編號為新產品。

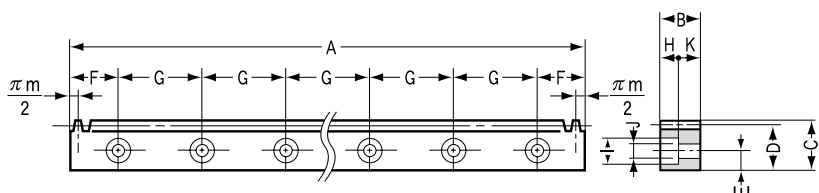
【注1】表中容許傳動力是在任意使用條件下計算的參考值，詳細內容請參考第155頁。

【注2】裝配孔的加工尺寸 E 及 F 為一般公差，裝配後，我們建議使用定位梢將齒條固定。



## 共同規格

精度等級	KHK R 001 5級
齒形	標準全齒深齒
壓力角	20°
材質	SUS304
熱處理	固溶化處理
齒面硬度	187HB以下
表面處理	鈍化處理
齒面精加工	切削
切齒基準面	底面
追加工	可



R1 形狀 (D 系列)

質量 (Kg)	產品型號
0.42	<b>SUR1 - 500</b>
1.2	<b>SUR1.5- 500</b>
1.8	<b>SUR2 - 500</b>
2.7	<b>SUR2.5- 500</b>
3.8	<b>SUR3 - 500</b>
6.6	<b>SUR4 - 500</b>
2.2	<b>SUR1.5-1000</b>
3.6	<b>SUR2 -1000</b>
5.3	<b>SUR2.5-1000</b>
7.6	<b>SUR3 -1000</b>
13.1	<b>SUR4 -1000</b>

質量 (Kg)	產品編號
2.2	<b>SURF1.5-1000</b>
3.7	<b>SURF2 -1000</b>
5.5	<b>SURF2.5-1000</b>
7.6	<b>SURF3 -1000</b>
13.1	<b>SURF4 -1000</b>

裝配孔尺寸				形狀	容許傳動力 (N) 注 2		容許傳動力 (kgf)		質量 (Kg)	產品型號
H	I	J	K		彎曲強度	面壓強度	彎曲強度	面壓強度		
6	10	6	9	R1	1029	236.8	(104.9)	( 24.15 )	2.1	<b>SURFD1.5-1000</b>
7	11	7	13	R1	1829	436	(186.5)	( 44.46 )	3.5	<b>SURFD2 -1000</b>
8.6	14	9	16.4	R1	2859	698.3	(291.5)	( 71.21 )	5.3	<b>SURFD2.5-1000</b>
10.8	17.5	11	19.2	R1	4116	1025	(419.7)	(104.5 )	7.2	<b>SURFD3 -1000</b>
13	20	14	27	R1	7318	1871	(746.2)	(190.8 )	12.7	<b>SURFD4 -1000</b>