

模數 1

產品型號	模數	齒數	內徑	軀輪徑	節徑	齒頂圓直徑	齒幅	軀輪長	全長	腹板厚度	腹板外徑
	m	z	AH7	B	C	D	E	F	G	H	I
SS1- 15	1	15	8	17	15	17	10	20	30	—	—
SS1- 16	1	16	8	18	16	18	10	20	30	—	—
SS1- 17	1	17	8	19	17	19	10	20	30	—	—
SS1- 18	1	18	8	20	18	20	10	20	30	—	—
SS1- 19	1	19	8	21	19	21	10	20	30	—	—
SS1- 20	1	20	8	16	20	22	10	10	20	—	—
SS1- 21	1	21	8	17	21	23	10	10	20	—	—
SS1- 22	1	22	8	18	22	24	10	10	20	—	—
SS1- 23	1	23	8	18	23	25	10	10	20	—	—
SS1- 24	1	24	8	20	24	26	10	10	20	—	—
SS1- 25	1	25	8	20	25	27	10	10	20	—	—
SS1- 26	1	26	8	22	26	28	10	10	20	—	—
SS1- 27	1	27	8	22	27	29	10	10	20	—	—
SS1- 28	1	28	8	22	28	30	10	10	20	—	—
SS1- 29	1	29	8	24	29	31	10	10	20	—	—
SS1- 30	1	30	10	25	30	32	10	10	20	—	—
SS1- 32	1	32	10	26	32	34	10	10	20	—	—
SS1- 34	1	34	10	26	34	36	10	10	20	—	—
SS1- 35	1	35	10	26	35	37	10	10	20	—	—
SS1- 36	1	36	10	28	36	38	10	10	20	—	—
SS1- 38	1	38	10	32	38	40	10	10	20	—	—
SS1- 40	1	40	10	35	40	42	10	10	20	—	—
SS1- 42	1	42	10	35	42	44	10	10	20	—	—
SS1- 44	1	44	10	35	44	46	10	10	20	—	—
SS1- 45	1	45	10	35	45	47	10	10	20	—	—
SS1- 46	1	46	10	35	46	48	10	10	20	—	—
SS1- 48	1	48	10	35	48	50	10	10	20	—	—
SS1- 50	1	50	10	35	50	52	10	10	20	—	—
SS1- 52	1	52	10	35	52	54	10	10	20	—	—
SS1- 54	1	54	10	35	54	56	10	10	20	—	—
SS1- 55	1	55	10	35	55	57	10	10	20	—	—
SS1- 56	1	56	10	35	56	58	10	10	20	—	—
SS1- 58	1	58	10	35	58	60	10	10	20	—	—
SS1- 60	1	60	10	35	60	62	10	10	20	—	—
SS1- 62	1	62	10	40	62	64	10	10	20	—	—
SS1- 64	1	64	10	40	64	66	10	10	20	—	—
SS1- 65	1	65	10	40	65	67	10	10	20	—	—
SS1- 66	1	66	10	40	66	68	10	10	20	—	—
SS1- 68	1	68	10	40	68	70	10	10	20	—	—
SS1- 70	1	70	10	40	70	72	10	10	20	—	—
SS1- 72	1	72	10	40	72	74	10	10	20	—	—
SS1- 75	1	75	10	40	75	77	10	10	20	—	—
SS1- 76	1	76	10	40	76	78	10	10	20	—	—
SS1- 80	1	80	10	40	80	82	10	10	20	—	—
SS1- 84	1	84	10	40	84	86	10	10	20	—	—
SS1- 85	1	85	10	40	85	87	10	10	20	—	—
SS1- 88	1	88	10	40	88	90	10	10	20	—	—
SS1- 90	1	90	10	40	90	92	10	10	20	—	—
SS1- 95	1	95	10	40	95	97	10	10	20	—	—
SS1- 96	1	96	10	40	96	98	10	10	20	—	—
SS1-100	1	100	10	40	100	102	10	10	20	—	—
SS1-110	1	110	15	50	110	112	10	10	20	—	—
SS1-120	1	120	15	50	120	122	10	10	20	—	—
SS1-150	1	150	20	120	150	152	10	10	20	—	—
SS1-200	1	200	20	160	200	202	10	10	20	—	—



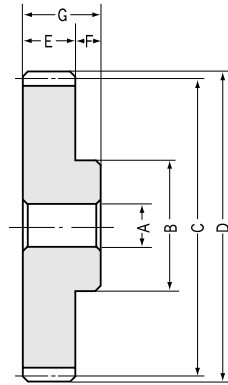
共同規格

精度等級	JIS N8級(JIS B 1702-1:1998) 舊JIS 4級(JIS B 1702:1976)	齒面硬度	194HB以下
齒形	標準全齒深齒	表面處理	染黑處理
壓力角	20°	齒面精加工	切削
材質	S45C	切齒基準面	內徑
熱處理	—	追加工	可

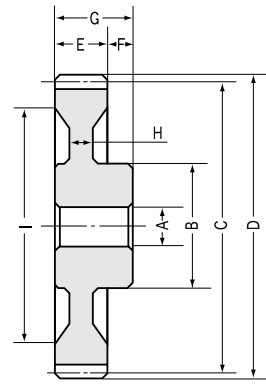
形狀	容許力矩 (N·m) 注1		容許力矩 (kgf·m)		齒隙 (mm) 注2	質量(kg)	產品型號
	彎曲強度	面壓強度	彎曲強度	面壓強度			
S3	3.694	0.1746	(0.3767)	(0.0178)	0.08 ~ 0.18	0.03	SS1- 15
S3	4.093	0.201	(0.4174)	(0.0205)	0.08 ~ 0.18	0.04	SS1- 16
S3	4.498	0.2295	(0.4587)	(0.0234)	0.08 ~ 0.18	0.05	SS1- 17
S3	4.909	0.2599	(0.5006)	(0.0265)	0.08 ~ 0.18	0.05	SS1- 18
S3	5.326	0.2922	(0.5431)	(0.0298)	0.08 ~ 0.18	0.06	SS1- 19
S1	5.747	0.3275	(0.586)	(0.0334)	0.08 ~ 0.18	0.03	SS1- 20
S1	6.171	0.3638	(0.6293)	(0.0371)	0.1 ~ 0.22	0.03	SS1- 21
S1	6.601	0.403	(0.6731)	(0.0411)	0.1 ~ 0.22	0.04	SS1- 22
S1	7.033	0.4452	(0.7172)	(0.0454)	0.1 ~ 0.22	0.04	SS1- 23
S1	7.469	0.4903	(0.7616)	(0.05)	0.1 ~ 0.22	0.05	SS1- 24
S1	7.908	0.5364	(0.8064)	(0.0547)	0.1 ~ 0.22	0.05	SS1- 25
S1	8.349	0.5825	(0.8514)	(0.0594)	0.1 ~ 0.22	0.06	SS1- 26
S1	8.794	0.6315	(0.8967)	(0.0644)	0.1 ~ 0.22	0.06	SS1- 27
S1	9.241	0.6816	(0.9423)	(0.0695)	0.1 ~ 0.22	0.07	SS1- 28
S1	9.69	0.7345	(0.9881)	(0.0749)	0.1 ~ 0.22	0.08	SS1- 29
S1	10.14	0.7894	(1.034)	(0.0805)	0.1 ~ 0.22	0.08	SS1- 30
S1	11.05	0.9042	(1.127)	(0.0922)	0.1 ~ 0.22	0.1	SS1- 32
S1	11.96	1.028	(1.22)	(0.1048)	0.1 ~ 0.22	0.11	SS1- 34
S1	12.42	1.092	(1.267)	(0.1114)	0.1 ~ 0.22	0.11	SS1- 35
S1	12.89	1.16	(1.314)	(0.1183)	0.1 ~ 0.22	0.12	SS1- 36
S1	13.81	1.3	(1.408)	(0.1326)	0.1 ~ 0.22	0.14	SS1- 38
S1	14.74	1.449	(1.503)	(0.1478)	0.1 ~ 0.22	0.16	SS1- 40
S1	15.67	1.606	(1.598)	(0.1638)	0.12 ~ 0.26	0.17	SS1- 42
S1	16.61	1.772	(1.694)	(0.1807)	0.12 ~ 0.26	0.18	SS1- 44
S1	17.08	1.857	(1.742)	(0.1894)	0.12 ~ 0.26	0.18	SS1- 45
S1	17.55	1.946	(1.79)	(0.1984)	0.12 ~ 0.26	0.19	SS1- 46
S1	18.5	2.128	(1.887)	(0.217)	0.12 ~ 0.26	0.2	SS1- 48
S1	19.45	2.319	(1.983)	(0.2365)	0.12 ~ 0.26	0.22	SS1- 50
S1	20.4	2.518	(2.08)	(0.2568)	0.12 ~ 0.26	0.23	SS1- 52
S1	21.36	2.726	(2.178)	(0.278)	0.12 ~ 0.26	0.24	SS1- 54
S1	21.83	2.833	(2.226)	(0.2889)	0.12 ~ 0.26	0.25	SS1- 55
S1	22.31	2.942	(2.275)	(0.3)	0.12 ~ 0.26	0.26	SS1- 56
S1	23.27	3.167	(2.373)	(0.3229)	0.12 ~ 0.26	0.27	SS1- 58
S1	24.22	3.4	(2.47)	(0.3467)	0.12 ~ 0.26	0.28	SS1- 60
S1	25.18	3.642	(2.568)	(0.3714)	0.12 ~ 0.26	0.3	SS1- 62
S1	26.15	3.892	(2.667)	(0.3969)	0.12 ~ 0.26	0.34	SS1- 64
S1	26.63	4.021	(2.716)	(0.41)	0.12 ~ 0.26	0.35	SS1- 65
S1	27.12	4.151	(2.765)	(0.4233)	0.12 ~ 0.26	0.36	SS1- 66
S1	28.08	4.419	(2.863)	(0.4506)	0.12 ~ 0.26	0.38	SS1- 68
S1	29.05	4.695	(2.962)	(0.4788)	0.12 ~ 0.26	0.4	SS1- 70
S1	30.02	4.982	(3.061)	(0.508)	0.12 ~ 0.26	0.41	SS1- 72
S1	31.47	5.431	(3.209)	(0.5538)	0.12 ~ 0.26	0.43	SS1- 75
S1	31.95	5.586	(3.258)	(0.5696)	0.12 ~ 0.26	0.45	SS1- 76
S1	33.9	6.226	(3.457)	(0.6349)	0.12 ~ 0.26	0.49	SS1- 80
S1	35.84	6.902	(3.655)	(0.7038)	0.16 ~ 0.32	0.53	SS1- 84
S1	36.33	7.076	(3.705)	(0.7216)	0.16 ~ 0.32	0.55	SS1- 85
S1	37.79	7.615	(3.854)	(0.7765)	0.16 ~ 0.32	0.57	SS1- 88
S1	38.77	7.984	(3.953)	(0.8142)	0.16 ~ 0.32	0.59	SS1- 90
S1	41.21	8.948	(4.202)	(0.9125)	0.16 ~ 0.32	0.66	SS1- 95
S1	41.7	9.148	(4.252)	(0.9328)	0.16 ~ 0.32	0.67	SS1- 96
S1	43.66	9.973	(4.452)	(1.017)	0.16 ~ 0.32	0.7	SS1-100
S1	48.56	12.18	(4.952)	(1.242)	0.16 ~ 0.32	0.87	SS1-110
S1	53.47	14.66	(5.452)	(1.495)	0.16 ~ 0.32	1	SS1-120
S1	68.24	23.64	(6.959)	(2.411)	0.16 ~ 0.32	2.23	SS1-150
S1	71.5	33.58	(7.291)	(3.424)	0.2 ~ 0.4	4	SS1-200

【注1】表中容許力矩是在任意使用條件下計算的參考值。詳細內容請參考第27頁。

【注2】齒隙是與同型號齒輪裝配在理論中心距離下的數值。



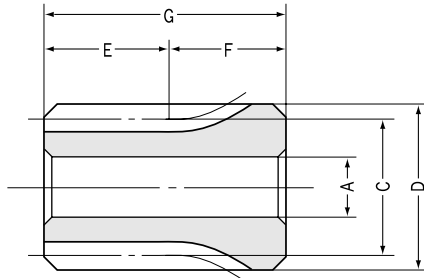
S1 形狀



S2 形狀

模數 1.5

產品型號	模數	齒數	內徑	軀輪徑	節徑	齒頂圓直徑	齒幅	軀輪長	全長	腹板厚度	腹板外徑
	<i>m</i>	<i>z</i>	A _{H7}	B	C	D	E	F	G	H	I
SS1.5- 12	1.5	12	8	21	18	21	15	15	30	—	—
SS1.5- 13	1.5	13	8	22.5	19.5	22.5	15	15	30	—	—
SS1.5- 14	1.5	14	8	16	21	24	15	10	25	—	—
SS1.5- 15	1.5	15	8	18	22.5	25.5	15	10	25	—	—
SS1.5- 16	1.5	16	8	20	24	27	15	10	25	—	—
SS1.5- 17	1.5	17	8	21	25.5	28.5	15	10	25	—	—
SS1.5- 18	1.5	18	8	22	27	30	15	10	25	—	—
SS1.5- 19	1.5	19	8	23	28.5	31.5	15	10	25	—	—
SS1.5- 20	1.5	20	8	24	30	33	15	10	25	—	—
SS1.5- 21	1.5	21	8	25	31.5	34.5	15	10	25	—	—
SS1.5- 22	1.5	22	8	26	33	36	15	10	25	—	—
SS1.5- 23	1.5	23	8	27	34.5	37.5	15	10	25	—	—
SS1.5- 24	1.5	24	8	28	36	39	15	10	25	—	—
SS1.5- 25	1.5	25	8	30	37.5	40.5	15	10	25	—	—
SS1.5- 26	1.5	26	10	32	39	42	15	10	25	—	—
SS1.5- 27	1.5	27	10	34	40.5	43.5	15	10	25	—	—
SS1.5- 28	1.5	28	10	36	42	45	15	10	25	—	—
SS1.5- 29	1.5	29	10	37	43.5	46.5	15	10	25	—	—
SS1.5- 30	1.5	30	10	38	45	48	15	10	25	—	—
SS1.5- 32	1.5	32	10	40	48	51	15	10	25	—	—
SS1.5- 34	1.5	34	10	40	51	54	15	10	25	—	—
SS1.5- 35	1.5	35	10	42	52.5	55.5	15	10	25	—	—
SS1.5- 36	1.5	36	10	45	54	57	15	10	25	—	—
SS1.5- 38	1.5	38	12	45	57	60	15	10	25	—	—
SS1.5- 40	1.5	40	12	45	60	63	15	10	25	—	—
SS1.5- 42	1.5	42	12	45	63	66	15	10	25	—	—
SS1.5- 44	1.5	44	12	45	66	69	15	10	25	—	—
SS1.5- 45	1.5	45	12	45	67.5	70.5	15	10	25	—	—
SS1.5- 46	1.5	46	12	45	69	72	15	10	25	—	—
SS1.5- 48	1.5	48	12	45	72	75	15	10	25	—	—
SS1.5- 50	1.5	50	12	45	75	78	15	10	25	—	—
SS1.5- 52	1.5	52	15	50	78	81	15	10	25	—	—
SS1.5- 54	1.5	54	15	50	81	84	15	10	25	—	—
SS1.5- 55	1.5	55	15	50	82.5	85.5	15	10	25	—	—
SS1.5- 56	1.5	56	15	50	84	87	15	10	25	—	—
SS1.5- 58	1.5	58	15	50	87	90	15	10	25	—	—
SS1.5- 60	1.5	60	15	50	90	93	15	10	25	—	—
SS1.5- 62	1.5	62	15	55	93	96	15	10	25	—	—
SS1.5- 64	1.5	64	15	55	96	99	15	10	25	—	—
SS1.5- 65	1.5	65	15	55	97.5	100.5	15	10	25	—	—
SS1.5- 66	1.5	66	15	55	99	102	15	10	25	—	—
SS1.5- 68	1.5	68	15	55	102	105	15	10	25	—	—
SS1.5- 70	1.5	70	15	55	105	108	15	10	25	—	—
SS1.5- 72	1.5	72	15	55	108	111	15	10	25	—	—
SS1.5- 75	1.5	75	15	60	112.5	115.5	15	10	25	—	—
SS1.5- 76	1.5	76	15	60	114	117	15	10	25	—	—
SS1.5- 80	1.5	80	15	60	120	123	15	10	25	—	—
SS1.5- 84	1.5	84	15	60	126	129	15	10	25	—	—
SS1.5- 85	1.5	85	15	60	127.5	130.5	15	10	25	—	—
SS1.5- 88	1.5	88	15	60	132	135	15	10	25	—	—
SS1.5- 90	1.5	90	15	60	135	138	15	10	25	—	—
SS1.5- 95	1.5	95	15	60	142.5	145.5	15	10	25	—	—
SS1.5-100	1.5	100	15	60	150	153	15	10	25	9	125
SS1.5-120	1.5	120	15	70	180	183	15	10	25	10	153
SS1.5-150	1.5	150	20	180	225	228	15	10	25	—	—
SS1.5-200	1.5	200	25	240	300	303	15	10	25	—	—



S3 形狀

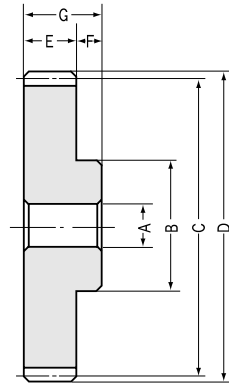
共同規格

精度等級	JIS N8級(JIS B 1702-1:1998) 舊JIS 4級(JIS B 1702:1976)	齒面硬度	194HB以下
齒形	標準全齒深齒	表面處理	染黑處理
壓力角	20°	齒面精加工	切削
材質	S45C	切齒基準面	內徑
熱處理	—	追加工	可

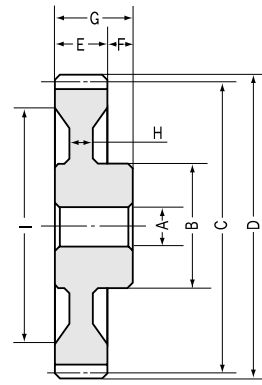
形狀	容許力矩 (N·m) 注1		容許力矩 (kgf·m)		齒隙 (mm) 注2	質量(kg)	產品型號
	彎曲強度	面壓強度	彎曲強度	面壓強度			
S3	8.59	0.3628	(0.8759)	(0.037)	0.1 ~ 0.22	0.05	SS1.5- 12
S3	9.856	0.4374	(1.005)	(0.0446)	0.1 ~ 0.22	0.07	SS1.5- 13
S1	11.15	0.5158	(1.137)	(0.0526)	0.1 ~ 0.22	0.06	SS1.5- 14
S1	12.47	0.6031	(1.272)	(0.0615)	0.1 ~ 0.22	0.06	SS1.5- 15
S1	13.82	0.6982	(1.409)	(0.0712)	0.1 ~ 0.22	0.07	SS1.5- 16
S1	15.18	0.8012	(1.548)	(0.0817)	0.1 ~ 0.22	0.09	SS1.5- 17
S1	16.57	0.912	(1.69)	(0.093)	0.1 ~ 0.22	0.09	SS1.5- 18
S1	17.98	1.03	(1.833)	(0.105)	0.1 ~ 0.22	0.11	SS1.5- 19
S1	19.4	1.154	(1.978)	(0.1177)	0.1 ~ 0.22	0.12	SS1.5- 20
S1	20.83	1.288	(2.124)	(0.1313)	0.12 ~ 0.26	0.13	SS1.5- 21
S1	22.28	1.428	(2.272)	(0.1456)	0.12 ~ 0.26	0.15	SS1.5- 22
S1	23.74	1.576	(2.421)	(0.1607)	0.12 ~ 0.26	0.18	SS1.5- 23
S1	25.21	1.732	(2.571)	(0.1766)	0.12 ~ 0.26	0.19	SS1.5- 24
S1	26.69	1.897	(2.722)	(0.1934)	0.12 ~ 0.26	0.2	SS1.5- 25
S1	28.18	2.06	(2.874)	(0.2101)	0.12 ~ 0.26	0.21	SS1.5- 26
S1	29.67	2.231	(3.026)	(0.2275)	0.12 ~ 0.26	0.23	SS1.5- 27
S1	31.18	2.409	(3.18)	(0.2457)	0.12 ~ 0.26	0.24	SS1.5- 28
S1	32.7	2.595	(3.335)	(0.2646)	0.12 ~ 0.26	0.25	SS1.5- 29
S1	34.22	2.787	(3.49)	(0.2842)	0.12 ~ 0.26	0.26	SS1.5- 30
S1	37.28	3.192	(3.802)	(0.3255)	0.12 ~ 0.26	0.3	SS1.5- 32
S1	40.37	3.626	(4.117)	(0.3698)	0.12 ~ 0.26	0.33	SS1.5- 34
S1	41.92	3.854	(4.275)	(0.393)	0.12 ~ 0.26	0.34	SS1.5- 35
S1	43.48	4.089	(4.434)	(0.417)	0.12 ~ 0.26	0.39	SS1.5- 36
S1	46.61	4.581	(4.753)	(0.4671)	0.12 ~ 0.26	0.43	SS1.5- 38
S1	49.75	5.1	(5.073)	(0.5201)	0.12 ~ 0.26	0.44	SS1.5- 40
S1	52.91	5.65	(5.395)	(0.5761)	0.14 ~ 0.32	0.47	SS1.5- 42
S1	56.07	6.227	(5.718)	(0.635)	0.14 ~ 0.32	0.51	SS1.5- 44
S1	57.66	6.527	(5.88)	(0.6656)	0.14 ~ 0.32	0.52	SS1.5- 45
S1	59.25	6.834	(6.042)	(0.6969)	0.14 ~ 0.32	0.57	SS1.5- 46
S1	62.44	7.473	(6.367)	(0.762)	0.14 ~ 0.32	0.58	SS1.5- 48
S1	65.65	8.147	(6.694)	(0.8308)	0.14 ~ 0.32	0.62	SS1.5- 50
S1	68.85	8.852	(7.021)	(0.9027)	0.14 ~ 0.32	0.7	SS1.5- 52
S1	72.07	9.588	(7.349)	(0.9777)	0.14 ~ 0.32	0.74	SS1.5- 54
S1	73.68	9.963	(7.513)	(1.016)	0.14 ~ 0.32	0.75	SS1.5- 55
S1	75.29	10.36	(7.678)	(1.056)	0.14 ~ 0.32	0.77	SS1.5- 56
S1	78.52	11.15	(8.007)	(1.137)	0.14 ~ 0.32	0.86	SS1.5- 58
S1	81.77	11.97	(8.338)	(1.221)	0.14 ~ 0.32	0.87	SS1.5- 60
S1	85	12.84	(8.668)	(1.309)	0.14 ~ 0.32	0.99	SS1.5- 62
S1	88.26	13.72	(9)	(1.399)	0.14 ~ 0.32	1	SS1.5- 64
S1	89.89	14.18	(9.166)	(1.446)	0.14 ~ 0.32	1	SS1.5- 65
S1	91.51	14.64	(9.332)	(1.493)	0.14 ~ 0.32	1.1	SS1.5- 66
S1	94.77	15.59	(9.664)	(1.59)	0.14 ~ 0.32	1.1	SS1.5- 68
S1	98.04	16.57	(9.997)	(1.69)	0.14 ~ 0.32	1.2	SS1.5- 70
S1	101.3	17.58	(10.33)	(1.793)	0.14 ~ 0.32	1.2	SS1.5- 72
S1	106.2	19.15	(10.83)	(1.953)	0.14 ~ 0.32	1.4	SS1.5- 75
S1	107.9	19.7	(11)	(2.009)	0.14 ~ 0.32	1.5	SS1.5- 76
S1	114.4	22	(11.67)	(2.243)	0.14 ~ 0.32	1.5	SS1.5- 80
S1	121	24.43	(12.34)	(2.491)	0.18 ~ 0.38	1.7	SS1.5- 84
S1	122.6	25.06	(12.5)	(2.555)	0.18 ~ 0.38	1.7	SS1.5- 85
S1	127.6	26.99	(13.01)	(2.752)	0.18 ~ 0.38	1.9	SS1.5- 88
S1	130.8	28.31	(13.34)	(2.887)	0.18 ~ 0.38	1.9	SS1.5- 90
S1	139.1	31.78	(14.18)	(3.241)	0.18 ~ 0.38	2.1	SS1.5- 95
S2	147.4	35.46	(15.03)	(3.616)	0.18 ~ 0.38	1.8	SS1.5-100
S2	180.4	52.28	(18.4)	(5.331)	0.18 ~ 0.38	2.8	SS1.5-120
S1	191.9	70.31	(19.57)	(7.17)	0.18 ~ 0.38	6.62	SS1.5-150
S1	261.4	130.5	(26.66)	(13.31)	0.22 ~ 0.46	11.8	SS1.5-200

【注1】表中容許力矩是在任意使用條件下計算的參考值。詳細內容請參考第27頁。

【注2】齒隙是與同型號齒輪裝配在理論中心距離下的數值。



S1 形狀



S2 形狀

模數 2

產品型號	模數	齒數	內徑	軀輪徑	節徑	齒頂圓直徑	齒幅	軀輪長	全長	腹板厚度	腹板外徑
	m	z	A _{H7}	B	C	D	E	F	G	H	I
SS2- 12	2	12	10	18	24	28	20	10	30	—	—
SS2- 13	2	13	10	20	26	30	20	10	30	—	—
SS2- 14	2	14	10	20	28	32	20	10	30	—	—
SS2- 15	2	15	12	24	30	34	20	10	30	—	—
SS2- 16	2	16	12	26	32	36	20	10	30	—	—
SS2- 17	2	17	12	28	34	38	20	10	30	—	—
SS2- 18	2	18	12	30	36	40	20	10	30	—	—
SS2- 19	2	19	12	31	38	42	20	10	30	—	—
SS2- 20	2	20	12	32	40	44	20	10	30	—	—
SS2- 21	2	21	12	34	42	46	20	10	30	—	—
SS2- 22	2	22	12	36	44	48	20	10	30	—	—
SS2- 23	2	23	12	37	46	50	20	10	30	—	—
SS2- 24	2	24	12	38	48	52	20	10	30	—	—
SS2- 25	2	25	12	40	50	54	20	10	30	—	—
SS2- 26	2	26	12	42	52	56	20	10	30	—	—
SS2- 27	2	27	12	45	54	58	20	10	30	—	—
SS2- 28	2	28	12	45	56	60	20	10	30	—	—
SS2- 29	2	29	12	47	58	62	20	10	30	—	—
SS2- 30	2	30	12	50	60	64	20	10	30	—	—
SS2- 32	2	32	12	50	64	68	20	10	30	—	—
SS2- 34	2	34	12	50	68	72	20	10	30	—	—
SS2- 35	2	35	12	52	70	74	20	10	30	—	—
SS2- 36	2	36	12	55	72	76	20	10	30	—	—
SS2- 38	2	38	12	55	76	80	20	10	30	—	—
SS2- 40	2	40	15	55	80	84	20	10	30	—	—
SS2- 42	2	42	15	55	84	88	20	10	30	—	—
SS2- 44	2	44	15	55	88	92	20	10	30	—	—
SS2- 45	2	45	15	55	90	94	20	10	30	—	—
SS2- 46	2	46	15	55	92	96	20	10	30	—	—
SS2- 48	2	48	15	55	96	100	20	10	30	—	—
SS2- 50	2	50	15	55	100	104	20	10	30	—	—
SS2- 52	2	52	15	55	104	108	20	10	30	—	—
SS2- 54	2	54	15	55	108	112	20	10	30	—	—
SS2- 55	2	55	15	55	110	114	20	10	30	—	—
SS2- 56	2	56	15	55	112	116	20	10	30	—	—
SS2- 58	2	58	15	60	116	120	20	10	30	—	—
SS2- 60	2	60	15	60	120	124	20	10	30	—	—
SS2- 62	2	62	15	60	124	128	20	10	30	—	—
SS2- 64	2	64	15	60	128	132	20	10	30	—	—
SS2- 65	2	65	15	60	130	134	20	10	30	—	—
SS2- 66	2	66	15	60	132	136	20	10	30	—	—
SS2- 68	2	68	15	60	136	140	20	10	30	—	—
SS2- 70	2	70	15	60	140	144	20	10	30	—	—
SS2- 72	2	72	15	60	144	148	20	10	30	—	—
SS2- 75	2	75	20	60	150	154	20	10	30	—	—
SS2- 76	2	76	20	60	152	156	20	10	30	—	—
SS2- 80	2	80	20	60	160	164	20	10	30	12	136
SS2- 84	2	84	20	70	168	172	20	10	30	12	140
SS2- 85	2	85	20	70	170	174	20	10	30	12	146
SS2- 88	2	88	20	70	176	180	20	10	30	12	150
SS2- 90	2	90	20	70	180	184	20	10	30	12	156
SS2- 95	2	95	20	70	190	194	20	10	30	12	166
SS2-100	2	100	20	70	200	204	20	10	30	12	176
SS2-120	2	120	20	90	240	244	20	10	30	12	210
SS2-150	2	150	25	240	300	304	20	10	30	—	—



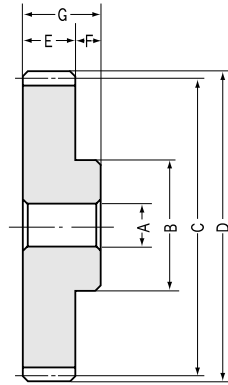
共同規格

精度等級	JIS N8級(JIS B 1702-1:1998) 舊JIS 4級(JIS B 1702:1976)	齒面硬度	194HB以下
齒形	標準全齒深齒	表面處理	染黑處理
壓力角	20°	齒面精加工	切削
材質	S45C	切齒基準面	內徑
熱處理	—	追加工	可

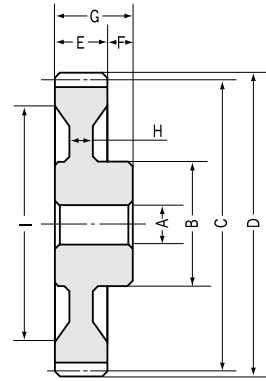
形狀	容許力矩 (N·m) 注1		容許力矩 (kgf·m)		齒隙 (mm) 注2	質量(kg)	產品型號
	彎曲強度	面壓強度	彎曲強度	面壓強度			
S1	20.36	0.8816	(2.076)	(0.0899)	0.12 ~ 0.26	0.09	SS2- 12
S1	23.36	1.067	(2.382)	(0.1088)	0.12 ~ 0.26	0.1	SS2- 13
S1	26.42	1.264	(2.694)	(0.1289)	0.12 ~ 0.26	0.1	SS2- 14
S1	29.56	1.479	(3.014)	(0.1508)	0.12 ~ 0.26	0.11	SS2- 15
S1	32.74	1.712	(3.339)	(0.1746)	0.12 ~ 0.26	0.15	SS2- 16
S1	35.99	1.962	(3.67)	(0.2001)	0.12 ~ 0.26	0.18	SS2- 17
S1	39.28	2.233	(4.005)	(0.2277)	0.12 ~ 0.26	0.2	SS2- 18
S1	42.61	2.521	(4.345)	(0.2571)	0.12 ~ 0.26	0.22	SS2- 19
S1	45.97	2.827	(4.688)	(0.2883)	0.12 ~ 0.26	0.22	SS2- 20
S1	49.38	3.153	(5.035)	(0.3215)	0.14 ~ 0.3	0.28	SS2- 21
S1	52.81	3.496	(5.385)	(0.3565)	0.14 ~ 0.3	0.3	SS2- 22
S1	56.27	3.858	(5.738)	(0.3934)	0.14 ~ 0.3	0.32	SS2- 23
S1	59.75	4.238	(6.093)	(0.4322)	0.14 ~ 0.3	0.35	SS2- 24
S1	63.26	4.638	(6.451)	(0.4729)	0.14 ~ 0.3	0.4	SS2- 25
S1	66.8	5.037	(6.812)	(0.5136)	0.14 ~ 0.3	0.42	SS2- 26
S1	70.35	5.452	(7.174)	(0.556)	0.14 ~ 0.3	0.47	SS2- 27
S1	73.92	5.885	(7.538)	(0.6001)	0.14 ~ 0.3	0.5	SS2- 28
S1	77.52	6.334	(7.905)	(0.6459)	0.14 ~ 0.3	0.58	SS2- 29
S1	81.12	6.801	(8.272)	(0.6935)	0.14 ~ 0.3	0.58	SS2- 30
S1	88.39	7.784	(9.013)	(0.7938)	0.14 ~ 0.3	0.64	SS2- 32
S1	95.7	8.838	(9.759)	(0.9012)	0.14 ~ 0.3	0.74	SS2- 34
S1	99.34	9.39	(10.13)	(0.9575)	0.14 ~ 0.3	0.75	SS2- 35
S1	103.1	9.963	(10.51)	(1.016)	0.14 ~ 0.3	0.8	SS2- 36
S1	110.5	11.17	(11.27)	(1.139)	0.14 ~ 0.3	0.9	SS2- 38
S1	117.9	12.45	(12.02)	(1.27)	0.14 ~ 0.3	0.93	SS2- 40
S1	125.4	13.81	(12.79)	(1.408)	0.18 ~ 0.36	1	SS2- 42
S1	132.9	15.23	(13.55)	(1.553)	0.18 ~ 0.36	1.1	SS2- 44
S1	136.7	15.97	(13.94)	(1.628)	0.18 ~ 0.36	1.1	SS2- 45
S1	140.4	16.73	(14.32)	(1.706)	0.18 ~ 0.36	1.2	SS2- 46
S1	148	18.3	(15.09)	(1.866)	0.18 ~ 0.36	1.3	SS2- 48
S1	155.6	19.94	(15.87)	(2.033)	0.18 ~ 0.36	1.4	SS2- 50
S1	163.2	21.65	(16.64)	(2.208)	0.18 ~ 0.36	1.5	SS2- 52
S1	170.8	23.44	(17.42)	(2.39)	0.18 ~ 0.36	1.6	SS2- 54
S1	174.7	24.36	(17.81)	(2.484)	0.18 ~ 0.36	1.6	SS2- 55
S1	178.5	25.3	(18.2)	(2.58)	0.18 ~ 0.36	1.7	SS2- 56
S1	186.1	27.27	(18.98)	(2.781)	0.18 ~ 0.36	1.8	SS2- 58
S1	193.8	29.33	(19.76)	(2.991)	0.18 ~ 0.36	1.9	SS2- 60
S1	201.5	31.47	(20.55)	(3.209)	0.18 ~ 0.36	2	SS2- 62
S1	209.2	33.69	(21.33)	(3.435)	0.18 ~ 0.36	2.1	SS2- 64
S1	213.1	34.82	(21.73)	(3.551)	0.18 ~ 0.36	2.3	SS2- 65
S1	216.9	35.98	(22.12)	(3.669)	0.18 ~ 0.36	2.4	SS2- 66
S1	224.7	38.35	(22.91)	(3.911)	0.18 ~ 0.36	2.6	SS2- 68
S1	232.4	40.81	(23.7)	(4.161)	0.18 ~ 0.36	2.6	SS2- 70
S1	240.2	43.34	(24.49)	(4.419)	0.18 ~ 0.36	2.7	SS2- 72
S1	251.7	47.29	(25.67)	(4.822)	0.18 ~ 0.36	2.9	SS2- 75
S1	255.7	48.64	(26.07)	(4.96)	0.18 ~ 0.36	3.1	SS2- 76
S2	271.2	54.26	(27.65)	(5.533)	0.18 ~ 0.36	2.6	SS2- 80
S2	286.7	60.2	(29.24)	(6.139)	0.2 ~ 0.44	3	SS2- 84
S2	290.7	61.73	(29.64)	(6.295)	0.2 ~ 0.44	3	SS2- 85
S2	302.3	66.46	(30.83)	(6.777)	0.2 ~ 0.44	3.4	SS2- 88
S2	310.2	69.7	(31.63)	(7.108)	0.2 ~ 0.44	3.4	SS2- 90
S2	329.7	78.19	(33.62)	(7.973)	0.2 ~ 0.44	3.7	SS2- 95
S2	291.1	72.74	(29.68)	(7.418)	0.2 ~ 0.44	3.8	SS2-100
S2	356.5	107.7	(36.35)	(10.98)	0.2 ~ 0.44	6.2	SS2-120
S1	454.9	174	(46.39)	(17.74)	0.2 ~ 0.44	14.5	SS2-150

【注1】表中容許力矩是在任意使用條件下計算的參考值。詳細內容請參考第27頁。

【注2】齒隙是與同型號齒輪裝配在理論中心距離下的數值。



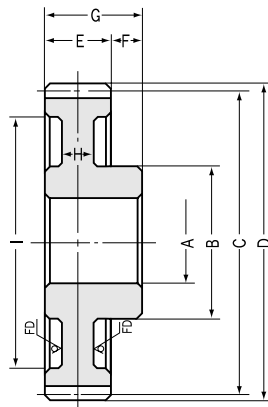
S1 形狀



S2 形狀

■ 模數 2.5

產品型號	模數	齒數	內徑	軀輪徑	節徑	齒頂圓直徑	齒幅	軀輪長	全長	腹板厚度	腹板外徑
	m	z	AH7	B	C	D	E	F	G	H	I
SS2.5- 12	2.5	12	12	23	30	35	25	12	37	—	—
SS2.5- 13	2.5	13	12	25	32.5	37.5	25	12	37	—	—
SS2.5- 14	2.5	14	12	25	35	40	25	12	37	—	—
SS2.5- 15	2.5	15	15	30	37.5	42.5	25	12	37	—	—
SS2.5- 16	2.5	16	15	32	40	45	25	12	37	—	—
SS2.5- 17	2.5	17	15	35	42.5	47.5	25	12	37	—	—
SS2.5- 18	2.5	18	15	38	45	50	25	12	37	—	—
SS2.5- 19	2.5	19	15	39	47.5	52.5	25	12	37	—	—
SS2.5- 20	2.5	20	15	40	50	55	25	12	37	—	—
SS2.5- 21	2.5	21	15	42	52.5	57.5	25	12	37	—	—
SS2.5- 22	2.5	22	15	44	55	60	25	12	37	—	—
SS2.5- 23	2.5	23	15	46	57.5	62.5	25	12	37	—	—
SS2.5- 24	2.5	24	15	48	60	65	25	12	37	—	—
SS2.5- 25	2.5	25	15	50	62.5	67.5	25	12	37	—	—
SS2.5- 26	2.5	26	15	55	65	70	25	12	37	—	—
SS2.5- 27	2.5	27	15	60	67.5	72.5	25	12	37	—	—
SS2.5- 28	2.5	28	15	60	70	75	25	12	37	—	—
SS2.5- 29	2.5	29	15	62	72.5	77.5	25	12	37	—	—
SS2.5- 30	2.5	30	15	65	75	80	25	12	37	—	—
SS2.5- 32	2.5	32	15	70	80	85	25	12	37	—	—
SS2.5- 34	2.5	34	15	70	85	90	25	12	37	—	—
SS2.5- 35	2.5	35	15	70	87.5	92.5	25	12	37	—	—
SS2.5- 36	2.5	36	15	70	90	95	25	12	37	—	—
SS2.5- 38	2.5	38	20	70	95	100	25	12	37	—	—
SS2.5- 40	2.5	40	20	70	100	105	25	12	37	—	—
SS2.5- 42	2.5	42	20	70	105	110	25	12	37	—	—
SS2.5- 44	2.5	44	20	70	110	115	25	12	37	—	—
SS2.5- 45	2.5	45	20	70	112.5	117.5	25	12	37	—	—
SS2.5- 46	2.5	46	20	70	115	120	25	12	37	—	—
SS2.5- 48	2.5	48	20	70	120	125	25	12	37	—	—
SS2.5- 50	2.5	50	20	70	125	130	25	12	37	—	—
SS2.5- 52	2.5	52	20	70	130	135	25	12	37	—	—
SS2.5- 54	2.5	54	20	70	135	140	25	12	37	—	—
SS2.5- 55	2.5	55	20	70	137.5	142.5	25	12	37	—	—
SS2.5- 56	2.5	56	20	70	140	145	25	12	37	—	—
SS2.5- 58	2.5	58	20	70	145	150	25	12	37	—	—
SS2.5- 60	2.5	60	25	70	150	155	25	12	37	10	127
SS2.5- 62	2.5	62	25	80	155	160	25	12	37	15	130
SS2.5- 64	2.5	64	25	80	160	165	25	12	37	15	131
SS2.5- 65	2.5	65	25	80	162.5	167.5	25	12	37	15	134
SS2.5- 66	2.5	66	25	80	165	170	25	12	37	15	140
SS2.5- 68	2.5	68	25	80	170	175	25	12	37	15	140
SS2.5- 70	2.5	70	25	80	175	180	25	12	37	15	146
SS2.5- 72	2.5	72	25	80	180	185	25	12	37	15	151
SS2.5- 75	2.5	75	25	80	187.5	192.5	25	12	37	15	159
SS2.5- 76	2.5	76	25	80	190	195	25	12	37	15	160
SS2.5- 80	2.5	80	25	80	200	205	25	12	37	10	177
SS2.5- 90	2.5	90	30	90	225	230	25	12	37	10	202
SS2.5-100	2.5	100	30	90	250	255	25	12	37	10	227
SS2.5-120	2.5	120	30	100	300	305	25	12	37	10	277



S4 形狀

* FD 為模鍛精加工面。

共同規格

精度等級	JIS N8級(JIS B 1702-1:1998) 舊JIS 4級(JIS B 1702:1976)	齒面硬度	194HB以下
齒形	標準全齒深齒	表面處理	染黑處理
壓力角	20°	齒面精加工	切削
材質	S45C	切齒基準面	內徑
熱處理	—	追加工	可

形狀	容許力矩 (N·m) 注1		容許力矩 (kgf·m)		齒隙 (mm) 注2	質量(kg)	產品型號
	彎曲強度	面壓強度	彎曲強度	面壓強度			
S1	39.77	1.766	(4.055)	(0.1801)	0.14 ~ 0.28	0.14	SS2.5- 12
S1	45.61	2.138	(4.651)	(0.218)	0.14 ~ 0.28	0.17	SS2.5- 13
S1	51.61	2.532	(5.263)	(0.2582)	0.14 ~ 0.28	0.2	SS2.5- 14
S1	57.73	2.964	(5.887)	(0.3022)	0.14 ~ 0.28	0.23	SS2.5- 15
S1	63.96	3.429	(6.522)	(0.3497)	0.14 ~ 0.28	0.25	SS2.5- 16
S1	70.29	3.932	(7.168)	(0.401)	0.14 ~ 0.28	0.28	SS2.5- 17
S1	76.72	4.471	(7.823)	(0.4559)	0.14 ~ 0.28	0.35	SS2.5- 18
S1	83.22	5.045	(8.486)	(0.5145)	0.14 ~ 0.28	0.4	SS2.5- 19
S1	89.79	5.656	(9.156)	(0.5768)	0.14 ~ 0.28	0.44	SS2.5- 20
S1	96.44	6.304	(9.834)	(0.6428)	0.16 ~ 0.34	0.49	SS2.5- 21
S1	103.2	6.987	(10.52)	(0.7125)	0.16 ~ 0.34	0.53	SS2.5- 22
S1	109.9	7.708	(11.21)	(0.786)	0.16 ~ 0.34	0.58	SS2.5- 23
S1	116.7	8.465	(11.9)	(0.8632)	0.16 ~ 0.34	0.65	SS2.5- 24
S1	123.6	9.259	(12.6)	(0.9442)	0.16 ~ 0.34	0.7	SS2.5- 25
S1	130.4	10.05	(13.3)	(1.025)	0.16 ~ 0.34	0.83	SS2.5- 26
S1	137.4	10.88	(14.01)	(1.109)	0.16 ~ 0.34	0.92	SS2.5- 27
S1	144.4	11.74	(14.72)	(1.197)	0.16 ~ 0.34	1	SS2.5- 28
S1	151.4	12.64	(15.44)	(1.289)	0.16 ~ 0.34	1.1	SS2.5- 29
S1	158.5	13.58	(16.16)	(1.385)	0.16 ~ 0.34	1.2	SS2.5- 30
S1	172.6	15.56	(17.6)	(1.587)	0.16 ~ 0.34	1.3	SS2.5- 32
S1	186.9	17.69	(19.06)	(1.804)	0.16 ~ 0.34	1.4	SS2.5- 34
S1	194.1	18.81	(19.79)	(1.918)	0.16 ~ 0.34	1.5	SS2.5- 35
S1	201.3	19.96	(20.53)	(2.035)	0.16 ~ 0.34	1.6	SS2.5- 36
S1	215.7	22.37	(22)	(2.281)	0.16 ~ 0.34	1.7	SS2.5- 38
S1	230.4	24.92	(23.49)	(2.541)	0.16 ~ 0.34	1.8	SS2.5- 40
S1	244.9	27.62	(24.97)	(2.816)	0.18 ~ 0.4	2	SS2.5- 42
S1	259.6	30.45	(26.47)	(3.105)	0.18 ~ 0.4	2.1	SS2.5- 44
S1	266.9	31.92	(27.22)	(3.255)	0.18 ~ 0.4	2.2	SS2.5- 45
S1	274.3	33.46	(27.97)	(3.412)	0.18 ~ 0.4	2.3	SS2.5- 46
S1	289.1	36.67	(29.48)	(3.739)	0.18 ~ 0.4	2.5	SS2.5- 48
S1	303.9	40.02	(30.99)	(4.081)	0.18 ~ 0.4	2.7	SS2.5- 50
S1	318.7	43.53	(32.5)	(4.439)	0.18 ~ 0.4	3	SS2.5- 52
S1	333.6	47.19	(34.02)	(4.812)	0.18 ~ 0.4	3.1	SS2.5- 54
S1	341.1	49.08	(34.78)	(5.005)	0.18 ~ 0.4	3.2	SS2.5- 55
S1	348.6	51	(35.55)	(5.201)	0.18 ~ 0.4	3.3	SS2.5- 56
S1	363.5	54.98	(37.07)	(5.606)	0.18 ~ 0.4	3.7	SS2.5- 58
S4	378.5	59.1	(38.6)	(6.027)	0.18 ~ 0.4	2.7	SS2.5- 60
S2	393.5	63.39	(40.13)	(6.464)	0.18 ~ 0.4	3.1	SS2.5- 62
S2	408.6	67.82	(41.67)	(6.916)	0.18 ~ 0.4	3.5	SS2.5- 64
S2	416.1	70.1	(42.43)	(7.148)	0.18 ~ 0.4	3.7	SS2.5- 65
S2	423.6	72.42	(43.2)	(7.385)	0.18 ~ 0.4	3.9	SS2.5- 66
S2	438.7	77.17	(44.74)	(7.869)	0.18 ~ 0.4	4.1	SS2.5- 68
S2	453.8	82.07	(46.28)	(8.369)	0.18 ~ 0.4	4.2	SS2.5- 70
S2	468.9	87.14	(47.82)	(8.886)	0.18 ~ 0.4	4.4	SS2.5- 72
S2	491.7	95.03	(50.14)	(9.69)	0.18 ~ 0.4	4.7	SS2.5- 75
S2	499.3	97.73	(50.91)	(9.966)	0.18 ~ 0.4	5	SS2.5- 76
S4	441.4	90.93	(45.01)	(9.272)	0.18 ~ 0.4	4.1	SS2.5- 80
S4	504.8	117.2	(51.48)	(11.95)	0.22 ~ 0.48	7.6	SS2.5- 90
S4	568.5	147	(57.97)	(14.99)	0.22 ~ 0.48	7.8	SS2.5-100
S4	696.3	217.5	(71)	(22.18)	0.22 ~ 0.48	11	SS2.5-120

【注1】表中容許力矩是在任意使用條件下計算的參考值。詳細內容請參考第27頁。

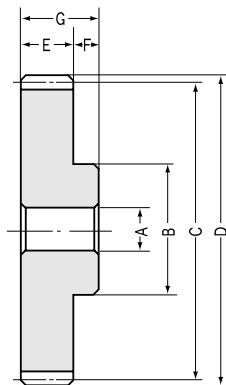
【注2】齒隙是與同型號齒輪裝配在理論中心距離下的數值。



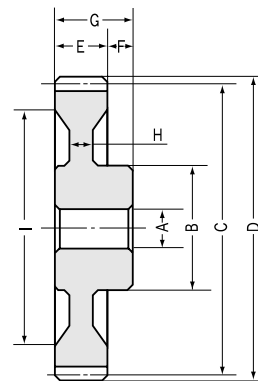
SS 正齒輪

模數 **3**

正齒輪
SS



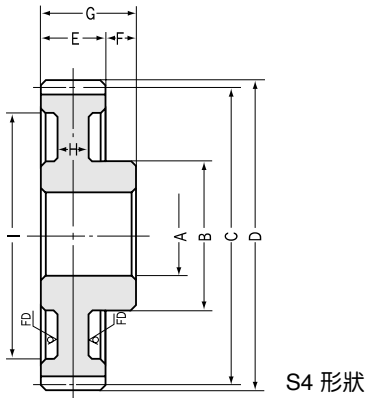
S1 形狀



S2 形狀

模數 3

產品型號	模數	齒數	內徑	穀輪徑	節徑	齒頂圓直徑	齒幅	穀輪長	全長	腹板厚度	腹板外徑
	m	z	AH7	B	C	D	E	F	G	H	I
SS3- 12	3	12	15	28	36	42	30	15	45	—	—
SS3- 13	3	13	15	30	39	45	30	15	45	—	—
SS3- 14	3	14	15	32	42	48	30	15	45	—	—
SS3- 15	3	15	15	36	45	51	30	15	45	—	—
SS3- 16	3	16	15	38	48	54	30	15	45	—	—
SS3- 17	3	17	15	39	51	57	30	15	45	—	—
SS3- 18	3	18	15	40	54	60	30	15	45	—	—
SS3- 19	3	19	15	45	57	63	30	15	45	—	—
SS3- 20	3	20	15	50	60	66	30	15	45	—	—
SS3- 21	3	21	15	52	63	69	30	15	45	—	—
SS3- 22	3	22	15	54	66	72	30	15	45	—	—
SS3- 23	3	23	15	56	69	75	30	15	45	—	—
SS3- 24	3	24	15	58	72	78	30	15	45	—	—
SS3- 25	3	25	20	60	75	81	30	15	45	—	—
SS3- 26	3	26	20	65	78	84	30	15	45	—	—
SS3- 27	3	27	20	65	81	87	30	15	45	—	—
SS3- 28	3	28	20	70	84	90	30	15	45	—	—
SS3- 29	3	29	20	70	87	93	30	15	45	—	—
SS3- 30	3	30	20	75	90	96	30	15	45	—	—
SS3- 32	3	32	20	75	96	102	30	15	45	—	—
SS3- 34	3	34	20	80	102	108	30	15	45	—	—
SS3- 35	3	35	20	80	105	111	30	15	45	—	—
SS3- 36	3	36	20	80	108	114	30	15	45	—	—
SS3- 38	3	38	25	80	114	120	30	15	45	—	—
SS3- 40	3	40	25	80	120	126	30	15	45	—	—
SS3- 42	3	42	25	80	126	132	30	15	45	—	—
SS3- 44	3	44	25	80	132	138	30	15	45	—	—
SS3- 45	3	45	25	80	135	141	30	15	45	—	—
SS3- 46	3	46	25	80	138	144	30	15	45	—	—
SS3- 48	3	48	25	80	144	150	30	15	45	—	—
SS3- 50	3	50	25	80	150	156	30	15	45	10	123
SS3- 52	3	52	25	80	156	162	30	15	45	16	126
SS3- 54	3	54	25	80	162	168	30	15	45	16	132
SS3- 55	3	55	25	80	165	171	30	15	45	16	131
SS3- 56	3	56	25	80	168	174	30	15	45	16	134
SS3- 58	3	58	25	80	174	180	30	15	45	16	144
SS3- 60	3	60	25	80	180	186	30	15	45	10	153
SS3- 62	3	62	25	80	186	192	30	15	45	16	150
SS3- 64	3	64	25	80	192	198	30	15	45	16	158
SS3- 65	3	65	25	80	195	201	30	15	45	16	161
SS3- 66	3	66	25	90	198	204	30	15	45	16	160
SS3- 68	3	68	25	90	204	210	30	15	45	16	170
SS3- 70	3	70	25	90	210	216	30	15	45	16	176
SS3- 72	3	72	25	90	216	222	30	15	45	16	182
SS3- 75	3	75	25	90	225	231	30	15	45	16	190
SS3- 76	3	76	25	90	228	234	30	15	45	16	190
SS3- 80	3	80	30	90	240	246	30	15	45	10	213
SS3- 90	3	90	30	100	270	276	30	15	45	16	240
SS3-100	3	100	30	100	300	306	30	15	45	10	273
SS3-120	3	120	30	130	360	366	30	15	45	10	333



* FD 為模壓鍛造光潔度。

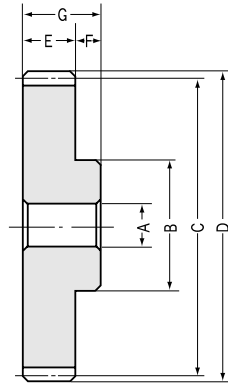
共同規格

精度等級	JIS N8級(JIS B 1702-1:1998) 舊JIS 4級(JIS B 1702:1976)	齒面硬度	194HB以下
齒形	標準全齒深齒	表面處理	染黑處理
壓力角	20°	齒面精加工	切削
材質	S45C	切齒基準面	內徑
熱處理	—	追加工	可

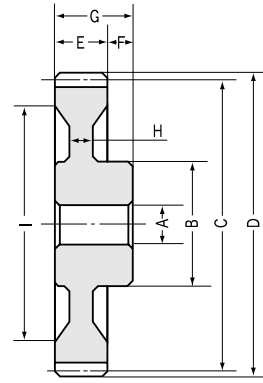
形狀	容許力矩 (N·m) 注1		容許力矩 (kgf·m)		齒隙 (mm) 注2	質量 (kg)	產品型號
	彎曲強度	面壓強度	彎曲強度	面壓強度			
S1	68.71	3.116	(7.007)	(0.3177)	0.14 ~ 0.32	0.25	SS3- 12
S1	78.83	3.773	(8.038)	(0.3847)	0.14 ~ 0.32	0.3	SS3- 13
S1	89.18	4.468	(9.094)	(0.4556)	0.14 ~ 0.32	0.35	SS3- 14
S1	99.73	5.225	(10.17)	(0.5328)	0.14 ~ 0.32	0.4	SS3- 15
S1	110.5	6.045	(11.27)	(0.6164)	0.14 ~ 0.32	0.5	SS3- 16
S1	121.5	6.926	(12.39)	(0.7063)	0.14 ~ 0.32	0.65	SS3- 17
S1	132.6	7.872	(13.52)	(0.8027)	0.14 ~ 0.32	0.67	SS3- 18
S1	143.8	8.88	(14.66)	(0.9055)	0.14 ~ 0.32	0.73	SS3- 19
S1	155.1	9.954	(15.82)	(1.015)	0.14 ~ 0.32	0.8	SS3- 20
S1	166.6	11.09	(16.99)	(1.131)	0.18 ~ 0.38	1	SS3- 21
S1	178.2	12.29	(18.17)	(1.253)	0.18 ~ 0.38	1.1	SS3- 22
S1	189.9	13.55	(19.36)	(1.382)	0.18 ~ 0.38	1.1	SS3- 23
S1	201.6	14.89	(20.56)	(1.518)	0.18 ~ 0.38	1.2	SS3- 24
S1	213.5	16.3	(21.77)	(1.662)	0.18 ~ 0.38	1.3	SS3- 25
S1	225.5	17.7	(22.99)	(1.805)	0.18 ~ 0.38	1.5	SS3- 26
S1	237.4	19.17	(24.21)	(1.955)	0.18 ~ 0.38	1.6	SS3- 27
S1	249.5	20.7	(25.44)	(2.111)	0.18 ~ 0.38	1.7	SS3- 28
S1	261.6	22.3	(26.68)	(2.274)	0.18 ~ 0.38	1.7	SS3- 29
S1	273.8	23.95	(27.92)	(2.442)	0.18 ~ 0.38	1.8	SS3- 30
S1	298.3	27.44	(30.42)	(2.798)	0.18 ~ 0.38	2.1	SS3- 32
S1	323	31.18	(32.94)	(3.179)	0.18 ~ 0.38	2.4	SS3- 34
S1	335.4	33.14	(34.2)	(3.379)	0.18 ~ 0.38	2.5	SS3- 35
S1	347.8	35.16	(35.47)	(3.585)	0.18 ~ 0.38	2.6	SS3- 36
S1	372.8	39.4	(38.02)	(4.018)	0.18 ~ 0.38	3	SS3- 38
S1	397.9	43.99	(40.58)	(4.486)	0.18 ~ 0.38	3.1	SS3- 40
S1	423.3	48.85	(43.16)	(4.981)	0.2 ~ 0.44	3.4	SS3- 42
S1	448.6	53.97	(45.74)	(5.503)	0.2 ~ 0.44	3.7	SS3- 44
S1	461.3	56.63	(47.04)	(5.775)	0.2 ~ 0.44	3.8	SS3- 45
S1	474	59.36	(48.34)	(6.053)	0.2 ~ 0.44	4.2	SS3- 46
S1	499.5	65.01	(50.94)	(6.629)	0.2 ~ 0.44	4.3	SS3- 48
S4	525.1	70.92	(53.55)	(7.232)	0.2 ~ 0.44	3.6	SS3- 50
S2	550.8	77.11	(56.17)	(7.863)	0.2 ~ 0.44	4.5	SS3- 52
S2	576.5	83.57	(58.79)	(8.522)	0.2 ~ 0.44	4.6	SS3- 54
S2	589.5	86.9	(60.11)	(8.861)	0.2 ~ 0.44	4.8	SS3- 55
S2	602.3	90.3	(61.42)	(9.208)	0.2 ~ 0.44	4.8	SS3- 56
S2	628.2	97.29	(64.06)	(9.921)	0.2 ~ 0.44	5.5	SS3- 58
S4	654.1	104.5	(66.7)	(10.66)	0.2 ~ 0.44	4.5	SS3- 60
S2	680.1	112.1	(69.35)	(11.43)	0.2 ~ 0.44	6	SS3- 62
S2	588.4	99.93	(60)	(10.19)	0.2 ~ 0.44	6.2	SS3- 64
S2	599.2	103.4	(61.1)	(10.54)	0.2 ~ 0.44	6.3	SS3- 65
S2	610.1	106.8	(62.21)	(10.89)	0.2 ~ 0.44	6.5	SS3- 66
S2	631.8	113.9	(64.43)	(11.61)	0.2 ~ 0.44	6.8	SS3- 68
S2	653.5	121.2	(66.64)	(12.36)	0.2 ~ 0.44	7.4	SS3- 70
S2	675.3	128.8	(68.86)	(13.13)	0.2 ~ 0.44	7.6	SS3- 72
S2	708	140.6	(72.2)	(14.34)	0.2 ~ 0.44	8	SS3- 75
S2	718.9	144.7	(73.31)	(14.76)	0.2 ~ 0.44	8.7	SS3- 76
S4	762.7	161.6	(77.77)	(16.48)	0.2 ~ 0.44	7.2	SS3- 80
S2	872.3	208.2	(88.95)	(21.23)	0.26 ~ 0.52	10.5	SS3- 90
S4	982.6	261.1	(100.2)	(26.62)	0.26 ~ 0.52	10.2	SS3-100
S4	1203	386.1	(122.7)	(39.37)	0.26 ~ 0.52	14.9	SS3-120

【注1】表中容許力矩是在任意使用條件下計算的參考值。詳細內容請參考第27頁。

【注2】齒隙是與同型號齒輪裝配在理論中心距離下的數值。



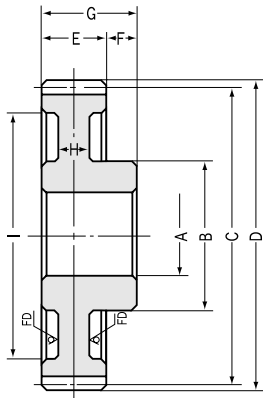
S1 形狀



S2 形狀

模數 4

產品型號	模數	齒數	內徑	軂輪徑	節徑	齒頂圓直徑	齒幅	軂輪長	全長	腹板厚度	腹板外徑
	<i>m</i>	<i>z</i>	A _{H7}	B	C	D	E	F	G	H	I
SS4-12	4	12	20	35	48	56	40	20	60	—	—
SS4-13	4	13	20	38	52	60	40	20	60	—	—
SS4-14	4	14	20	40	56	64	40	20	60	—	—
SS4-15	4	15	20	45	60	68	40	20	60	—	—
SS4-16	4	16	20	50	64	72	40	20	60	—	—
SS4-17	4	17	20	53	68	76	40	20	60	—	—
SS4-18	4	18	20	55	72	80	40	20	60	—	—
SS4-19	4	19	20	60	76	84	40	20	60	—	—
SS4-20	4	20	20	65	80	88	40	20	60	—	—
SS4-21	4	21	20	69	84	92	40	20	60	—	—
SS4-22	4	22	20	73	88	96	40	20	60	—	—
SS4-23	4	23	20	77	92	100	40	20	60	—	—
SS4-24	4	24	20	80	96	104	40	20	60	—	—
SS4-25	4	25	20	84	100	108	40	20	60	—	—
SS4-26	4	26	20	87	104	112	40	20	60	—	—
SS4-27	4	27	20	90	108	116	40	20	60	—	—
SS4-28	4	28	20	95	112	120	40	20	60	—	—
SS4-29	4	29	20	95	116	124	40	20	60	—	—
SS4-30	4	30	20	100	120	128	40	20	60	—	—
SS4-32	4	32	22	100	128	136	40	16	56	—	—
SS4-34	4	34	22	100	136	144	40	16	56	—	—
SS4-35	4	35	22	100	140	148	40	16	56	—	—
SS4-36	4	36	22	100	144	152	40	16	56	—	—
SS4-38	4	38	22	100	152	160	40	16	56	—	—
SS4-40	4	40	25	100	160	168	40	16	56	—	—
SS4-42	4	42	25	100	168	176	40	16	56	—	—
SS4-44	4	44	25	100	176	184	40	16	56	—	—
SS4-45	4	45	25	100	180	188	40	16	56	—	—
SS4-46	4	46	25	100	184	192	40	16	56	—	—
SS4-48	4	48	25	100	192	200	40	16	56	26	150
SS4-50	4	50	30	100	200	208	40	16	56	12	168
SS4-52	4	52	30	100	208	216	40	16	56	26	165
SS4-54	4	54	30	100	216	224	40	16	56	26	175
SS4-55	4	55	30	100	220	228	40	16	56	26	178
SS4-56	4	56	30	100	224	232	40	16	56	26	182
SS4-58	4	58	30	110	232	240	40	16	56	26	190
SS4-60	4	60	30	110	240	248	40	16	56	12	208
SS4-62	4	62	30	110	248	256	40	16	56	20	210
SS4-64	4	64	30	110	256	264	40	16	56	16	214
SS4-65	4	65	30	110	260	268	40	16	56	16	218
SS4-66	4	66	30	120	264	272	40	16	56	16	220
SS4-68	4	68	30	120	272	280	40	16	56	16	225
SS4-70	4	70	30	120	280	288	40	16	56	12	248
SS4-80	4	80	30	120	320	328	40	16	56	12	288



S4 形狀

* FD 為模壓鍛造光潔度。

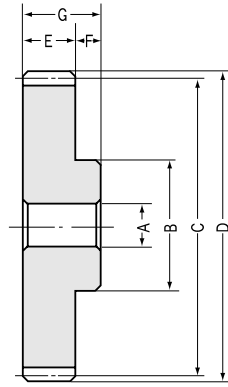
共同規格

精度等級	JIS N8級(JIS B 1702-1:1998) 舊JIS 4級(JIS B 1702:1976)	齒面硬度	194HB以下
齒形	標準全齒深齒	表面處理	染黑處理
壓力角	20°	齒面精加工	切削
材質	S45C	切齒基準面	內徑
熱處理	—	追加工	可

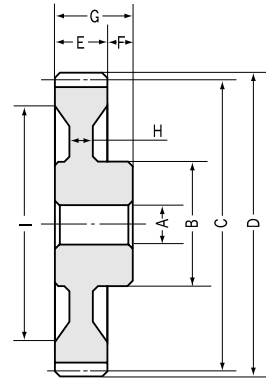
形狀	容許力矩 (N·m) 注1		容許力矩 (kgf·m)		齒隙 (mm) 注2	質量 (kg)	產品型號
	彎曲強度	面壓強度	彎曲強度	面壓強度			
S1	162.9	7.624	(16.61)	(0.7774)	0.18 ~ 0.38	0.55	SS4-12
S1	186.8	9.222	(19.05)	(0.9404)	0.18 ~ 0.38	0.67	SS4-13
S1	211.4	10.91	(21.56)	(1.113)	0.18 ~ 0.38	0.8	SS4-14
S1	236.4	12.75	(24.11)	(1.3)	0.18 ~ 0.38	0.95	SS4-15
S1	261.9	14.74	(26.71)	(1.503)	0.18 ~ 0.38	1.1	SS4-16
S1	287.9	16.88	(29.36)	(1.721)	0.18 ~ 0.38	1.3	SS4-17
S1	314.2	19.18	(32.04)	(1.956)	0.18 ~ 0.38	1.5	SS4-18
S1	340.9	21.66	(34.76)	(2.209)	0.18 ~ 0.38	1.7	SS4-19
S1	367.7	24.3	(37.5)	(2.478)	0.18 ~ 0.38	1.9	SS4-20
S1	395	27.1	(40.28)	(2.763)	0.2 ~ 0.44	2.2	SS4-21
S1	422.5	30.05	(43.08)	(3.064)	0.2 ~ 0.44	2.4	SS4-22
S1	450.1	33.17	(45.9)	(3.382)	0.2 ~ 0.44	2.6	SS4-23
S1	478.1	36.44	(48.75)	(3.716)	0.2 ~ 0.44	2.9	SS4-24
S1	506.1	39.87	(51.61)	(4.066)	0.2 ~ 0.44	3.2	SS4-25
S1	534.4	43.31	(54.49)	(4.416)	0.2 ~ 0.44	3.5	SS4-26
S1	562.8	46.89	(57.39)	(4.781)	0.2 ~ 0.44	3.8	SS4-27
S1	591.4	50.6	(60.31)	(5.16)	0.2 ~ 0.44	4.2	SS4-28
S1	620.2	54.54	(63.24)	(5.562)	0.2 ~ 0.44	4.4	SS4-29
S1	649	58.66	(66.18)	(5.982)	0.2 ~ 0.44	4.5	SS4-30
S1	707.1	67.37	(72.1)	(6.87)	0.2 ~ 0.44	4.8	SS4-32
S1	765.6	76.71	(78.07)	(7.822)	0.2 ~ 0.44	5.5	SS4-34
S1	795	81.61	(81.07)	(8.322)	0.2 ~ 0.44	5.6	SS4-35
S1	824.5	86.67	(84.08)	(8.838)	0.2 ~ 0.44	5.7	SS4-36
S1	883.8	97.28	(90.12)	(9.92)	0.2 ~ 0.44	7.1	SS4-38
S1	943.4	108.6	(96.2)	(11.07)	0.2 ~ 0.44	7.2	SS4-40
S1	1003	120.4	(102.3)	(12.28)	0.24 ~ 0.52	7.7	SS4-42
S1	1063	132.9	(108.4)	(13.55)	0.24 ~ 0.52	8.2	SS4-44
S1	1093	139.4	(111.5)	(14.22)	0.24 ~ 0.52	8.8	SS4-45
S1	1124	146.1	(114.6)	(14.9)	0.24 ~ 0.52	9.7	SS4-46
S2	986.5	133.3	(100.6)	(13.59)	0.24 ~ 0.52	9	SS4-48
S4	1038	145.5	(105.8)	(14.84)	0.24 ~ 0.52	7.8	SS4-50
S2	1088	158.3	(110.9)	(16.14)	0.24 ~ 0.52	10	SS4-52
S2	1139	171.7	(116.1)	(17.51)	0.24 ~ 0.52	10.5	SS4-54
S2	1164	178.7	(118.7)	(18.22)	0.24 ~ 0.52	11	SS4-55
S2	1190	185.7	(121.3)	(18.94)	0.24 ~ 0.52	11.5	SS4-56
S2	1241	200.2	(126.5)	(20.42)	0.24 ~ 0.52	12	SS4-58
S4	1293	215.4	(131.8)	(21.97)	0.24 ~ 0.52	10.5	SS4-60
S2	1343	231.1	(137)	(23.57)	0.24 ~ 0.52	12.5	SS4-62
S2	1394	247.5	(142.2)	(25.24)	0.24 ~ 0.52	12.5	SS4-64
S2	1420	256	(144.8)	(26.1)	0.24 ~ 0.52	12.8	SS4-65
S2	1446	264.5	(147.5)	(26.97)	0.24 ~ 0.52	13	SS4-66
S2	1497	281.9	(152.7)	(28.75)	0.24 ~ 0.52	14	SS4-68
S4	1549	300.1	(158)	(30.6)	0.24 ~ 0.52	14.4	SS4-70
S4	1808	399.7	(184.4)	(40.76)	0.24 ~ 0.52	19	SS4-80

【注1】表中容許力矩是在任意使用條件下計算的參考值。詳細內容請參考第27頁。

【注2】齒隙是與同型號齒輪裝配在理論中心距離下的數值。



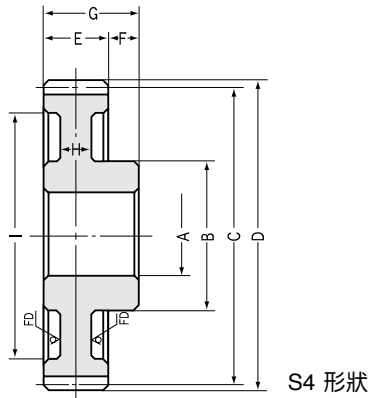
S1 形狀



S2 形狀

模數 5

產品型號	模數	齒數	內徑	軂輪徑	節徑	齒頂圓直徑	齒幅	軂輪長	全長	腹板厚度	腹板外徑
	m	z	A _{H7}	B	C	D	E	F	G	H	I
SS5-12	5	12	22	46	60	70	50	25	75	—	—
SS5-13	5	13	22	50	65	75	50	25	75	—	—
SS5-14	5	14	22	52	70	80	50	25	75	—	—
SS5-15	5	15	22	60	75	85	50	25	75	—	—
SS5-16	5	16	22	65	80	90	50	25	75	—	—
SS5-17	5	17	22	68	85	95	50	25	75	—	—
SS5-18	5	18	22	70	90	100	50	25	75	—	—
SS5-19	5	19	22	76	95	105	50	25	75	—	—
SS5-20	5	20	22	82	100	110	50	25	75	—	—
SS5-21	5	21	25	90	105	115	50	25	75	—	—
SS5-22	5	22	25	95	110	120	50	25	75	—	—
SS5-23	5	23	25	100	115	125	50	25	75	—	—
SS5-24	5	24	25	100	120	130	50	25	75	—	—
SS5-25	5	25	25	105	125	135	50	25	75	—	—
SS5-26	5	26	25	110	130	140	50	25	75	—	—
SS5-27	5	27	25	110	135	145	50	25	75	—	—
SS5-28	5	28	25	110	140	150	50	25	75	—	—
SS5-29	5	29	25	115	145	155	50	25	75	—	—
SS5-30	5	30	25	120	150	160	50	25	75	—	—
SS5-32	5	32	30	120	160	170	50	21	71	—	—
SS5-34	5	34	30	120	170	180	50	21	71	—	—
SS5-35	5	35	30	120	175	185	50	21	71	—	—
SS5-36	5	36	30	120	180	190	50	21	71	—	—
SS5-38	5	38	30	120	190	200	50	21	71	—	—
SS5-40	5	40	30	120	200	210	50	21	71	36	160
SS5-42	5	42	30	120	210	220	50	21	71	36	170
SS5-44	5	44	30	120	220	230	50	21	71	36	175
SS5-45	5	45	30	120	225	235	50	21	71	36	185
SS5-46	5	46	30	120	230	240	50	21	71	30	185
SS5-48	5	48	30	120	240	250	50	21	71	30	200
SS5-50	5	50	30	120	250	260	50	21	71	16	212
SS5-52	5	52	30	130	260	270	50	21	71	30	220
SS5-54	5	54	30	130	270	280	50	21	71	30	230
SS5-55	5	55	30	130	275	285	50	21	71	30	235
SS5-56	5	56	30	130	280	290	50	21	71	30	240
SS5-58	5	58	30	130	290	300	50	21	71	30	240
SS5-60	5	60	30	130	300	310	50	21	71	20	260



* FD 為模鍛精加工面。

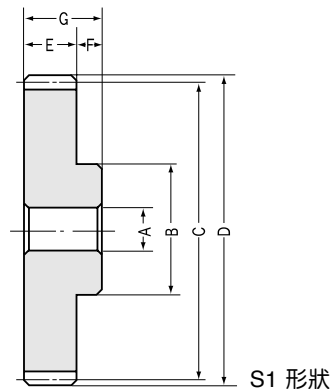
共同規格

精度等級	JIS N8級(JIS B 1702-1:1998) 舊JIS 4級(JIS B 1702:1976)	齒面硬度	194HB以下
齒形	標準全齒深齒	表面處理	染黑處理
壓力角	20°	齒面精加工	切削
材質	S45C	切齒基準面	內徑
熱處理	—	追加工	可

形狀	容許力矩 (N·m) 注1		容許力矩 (kgf·m)		齒隙 (mm) 注2	質量 (kg)	產品型號
	彎曲強度	面壓強度	彎曲強度	面壓強度			
S1	318.1	15.23	(32.44)	(1.553)	0.2 ~ 0.44	1.2	SS5-12
S1	364.9	18.41	(37.21)	(1.877)	0.2 ~ 0.44	1.5	SS5-13
S1	412.9	21.76	(42.1)	(2.219)	0.2 ~ 0.44	1.7	SS5-14
S1	461.8	25.46	(47.09)	(2.596)	0.2 ~ 0.44	2	SS5-15
S1	511.7	29.47	(52.18)	(3.005)	0.2 ~ 0.44	2.3	SS5-16
S1	562.3	33.79	(57.34)	(3.446)	0.2 ~ 0.44	2.6	SS5-17
S1	613.7	38.42	(62.58)	(3.918)	0.2 ~ 0.44	2.9	SS5-18
S1	665.8	43.37	(67.89)	(4.423)	0.2 ~ 0.44	3.5	SS5-19
S1	718.3	48.63	(73.25)	(4.959)	0.2 ~ 0.44	3.8	SS5-20
S1	771.5	54.2	(78.67)	(5.527)	0.24 ~ 0.5	4.4	SS5-21
S1	825.1	60.08	(84.14)	(6.127)	0.24 ~ 0.5	4.8	SS5-22
S1	879.2	66.34	(89.65)	(6.765)	0.24 ~ 0.5	5.5	SS5-23
S1	933.7	73.02	(95.21)	(7.446)	0.24 ~ 0.5	5.7	SS5-24
S1	988.5	80.04	(100.8)	(8.162)	0.24 ~ 0.5	6.1	SS5-25
S1	1043	87.05	(106.4)	(8.877)	0.24 ~ 0.5	6.6	SS5-26
S1	1099	94.38	(112.1)	(9.624)	0.24 ~ 0.5	7.6	SS5-27
S1	1155	102	(117.8)	(10.4)	0.24 ~ 0.5	8	SS5-28
S1	1211	109.9	(123.5)	(11.21)	0.24 ~ 0.5	8.2	SS5-29
S1	1268	118.2	(129.3)	(12.05)	0.24 ~ 0.5	8.8	SS5-30
S1	1381	135.6	(140.8)	(13.83)	0.24 ~ 0.5	9.8	SS5-32
S1	1495	154.4	(152.5)	(15.74)	0.24 ~ 0.5	11.8	SS5-34
S1	1552	164.2	(158.3)	(16.74)	0.24 ~ 0.5	12	SS5-35
S1	1610	174.3	(164.2)	(17.77)	0.24 ~ 0.5	12	SS5-36
S1	1726	195.4	(176)	(19.93)	0.24 ~ 0.5	14	SS5-38
S2	1536	181.8	(156.6)	(18.54)	0.24 ~ 0.5	13	SS5-40
S2	1633	202	(166.5)	(20.6)	0.28 ~ 0.58	14	SS5-42
S2	1731	223.3	(176.5)	(22.77)	0.28 ~ 0.58	15	SS5-44
S2	1780	234.4	(181.5)	(23.9)	0.28 ~ 0.58	16	SS5-45
S2	1829	245.8	(186.5)	(25.06)	0.28 ~ 0.58	16	SS5-46
S2	1927	269.3	(196.5)	(27.46)	0.28 ~ 0.58	17	SS5-48
S4	2026	294	(206.6)	(29.98)	0.28 ~ 0.58	15	SS5-50
S2	2125	319.9	(216.7)	(32.62)	0.28 ~ 0.58	18	SS5-52
S2	2224	347	(226.8)	(35.38)	0.28 ~ 0.58	19	SS5-54
S2	2274	360.9	(231.9)	(36.8)	0.28 ~ 0.58	20	SS5-55
S2	2324	375.1	(237)	(38.25)	0.28 ~ 0.58	21	SS5-56
S2	2423	404.5	(247.1)	(41.25)	0.28 ~ 0.58	22	SS5-58
S4	2523	435	(257.3)	(44.36)	0.28 ~ 0.58	23	SS5-60

【注1】表中容許力矩是在任意使用條件下計算的參考值。詳細內容請參考第27頁。

【注2】齒隙是與同型號齒輪裝配在理論中心距離下的數值。



■ 模數 6

產品型號	模數	齒數	內徑	軀輪徑	節徑	齒頂圓直徑	齒幅	軀輪長	全長	腹板厚度	腹板外徑
	m	z	AH7	B	C	D	E	F	G	H	I
SS6-12	6	12	25	55	72	84	60	28	88	—	—
SS6-13	6	13	25	58	78	90	60	28	88	—	—
SS6-14	6	14	25	60	84	96	60	28	88	—	—
SS6-15	6	15	25	70	90	102	60	28	88	—	—
SS6-16	6	16	25	75	96	108	60	28	88	—	—
SS6-17	6	17	25	78	102	114	60	28	88	—	—
SS6-18	6	18	25	80	108	120	60	28	88	—	—
SS6-19	6	19	25	90	114	126	60	28	88	—	—
SS6-20	6	20	25	100	120	132	60	28	88	—	—
SS6-21	6	21	28	105	126	138	60	28	88	—	—
SS6-22	6	22	28	110	132	144	60	28	88	—	—
SS6-23	6	23	28	115	138	150	60	28	88	—	—
SS6-24	6	24	28	120	144	156	60	28	88	—	—
SS6-25	6	25	28	125	150	162	60	28	88	—	—
SS6-26	6	26	28	130	156	168	60	28	88	—	—
SS6-27	6	27	28	135	162	174	60	28	88	—	—
SS6-28	6	28	28	140	168	180	60	28	88	—	—
SS6-30	6	30	30	150	180	192	60	28	88	—	—
SS6-32	6	32	30	150	192	204	60	23	83	—	—
SS6-34	6	34	30	150	204	216	60	23	83	—	—
SS6-35	6	35	30	150	210	222	60	23	83	—	—
SS6-36	6	36	30	150	216	228	60	23	83	—	—
SS6-38	6	38	30	150	228	240	60	23	83	—	—
SS6-40	6	40	30	150	240	252	60	23	83	—	—
SS6-42	6	42	40	150	252	264	60	23	83	—	—
SS6-44	6	44	40	150	264	276	60	23	83	—	—
SS6-45	6	45	40	180	270	282	60	23	83	—	—
SS6-46	6	46	40	180	276	288	60	23	83	—	—
SS6-48	6	48	40	180	288	300	60	23	83	—	—
SS6-50	6	50	40	180	300	312	60	23	83	—	—

■ 模數 8

SS8-12	8	12	28	75	96	112	75	35	110	—	—
SS8-13	8	13	28	80	104	120	75	35	110	—	—
SS8-14	8	14	28	85	112	128	75	35	110	—	—
SS8-15	8	15	28	90	120	136	75	35	110	—	—
SS8-16	8	16	28	100	128	144	75	35	110	—	—
SS8-17	8	17	28	105	136	152	75	35	110	—	—
SS8-18	8	18	28	110	144	160	75	35	110	—	—
SS8-19	8	19	28	120	152	168	75	35	110	—	—
SS8-20	8	20	28	130	160	176	75	35	110	—	—
SS8-21	8	21	30	140	168	184	75	35	110	—	—
SS8-22	8	22	30	150	176	192	75	35	110	—	—
SS8-23	8	23	30	155	184	200	75	35	110	—	—
SS8-24	8	24	30	160	192	208	75	35	110	—	—
SS8-25	8	25	30	170	200	216	75	35	110	—	—
SS8-26	8	26	30	170	208	224	75	35	110	—	—
SS8-27	8	27	30	170	216	232	75	35	110	—	—
SS8-28	8	28	30	180	224	240	75	35	110	—	—
SS8-30	8	30	30	180	240	256	75	35	110	—	—

■ 模數 10

SS10-15	10	15	30	115	150	170	90	40	130	—	—
SS10-20	10	20	30	165	200	220	90	40	130	—	—
SS10-25	10	25	40	200	250	270	90	40	130	—	—



共同規格

精度等級	JIS N8級(JIS B 1702-1:1998) 舊JIS 4級(JIS B 1702:1976)	齒面硬度	194HB以下
齒形	標準全齒深齒	表面處理	染黑處理
壓力角	20°	齒面精加工	切削
材質	S45C	切齒基準面	內徑
熱處理	—	追加工	可

形狀	容許力矩 (N·m) 注1		容許力矩 (kgf·m)		齒隙 (mm) 注2	質量 (kg)	產品型號
	彎曲強度	面壓強度	彎曲強度	面壓強度			
S1	549.7	26.76	(56.05)	(2.729)	0.22 ~ 0.48	2	SS6-12 SS6-13 SS6-14 SS6-15 SS6-16
S1	630.6	32.42	(64.3)	(3.306)	0.22 ~ 0.48	2.5	
S1	713.4	38.39	(72.75)	(3.915)	0.22 ~ 0.48	2.8	
S1	798.1	44.91	(81.38)	(4.58)	0.22 ~ 0.48	3.4	
S1	884.2	51.96	(90.16)	(5.299)	0.22 ~ 0.48	3.9	
S1	971.7	59.56	(99.09)	(6.073)	0.22 ~ 0.48	4.4	SS6-17 SS6-18 SS6-19 SS6-20 SS6-21
S1	1060	67.68	(108.1)	(6.902)	0.22 ~ 0.48	5	
S1	1150	76.4	(117.3)	(7.791)	0.22 ~ 0.48	5.8	
S1	1242	85.85	(126.6)	(8.754)	0.22 ~ 0.48	6.5	
S1	1333	95.88	(135.9)	(9.777)	0.26 ~ 0.56	7.5	
S1	1426	106.5	(145.4)	(10.86)	0.26 ~ 0.56	8.1	SS6-22 SS6-23 SS6-24 SS6-25 SS6-26
S1	1519	117.7	(154.9)	(12)	0.26 ~ 0.56	8.9	
S1	1613	129.4	(164.5)	(13.2)	0.26 ~ 0.56	9.8	
S1	1708	141.8	(174.2)	(14.46)	0.26 ~ 0.56	10.5	
S1	1803	154.3	(183.9)	(15.73)	0.26 ~ 0.56	11.4	
S1	1900	167.1	(193.7)	(17.04)	0.26 ~ 0.56	12.1	SS6-27 SS6-28 SS6-30 SS6-32 SS6-34
S1	1996	180.6	(203.5)	(18.42)	0.26 ~ 0.56	12.7	
S1	2191	209.2	(223.4)	(21.33)	0.26 ~ 0.56	15.1	
S1	1989	199.9	(202.8)	(20.38)	0.26 ~ 0.56	18	
S1	2154	227.7	(219.6)	(23.22)	0.26 ~ 0.56	19	
S1	2236	242.4	(228)	(24.72)	0.26 ~ 0.56	19	SS6-35 SS6-36 SS6-38 SS6-40 SS6-42
S1	2319	257.6	(236.5)	(26.27)	0.26 ~ 0.56	22	
S1	2486	289.4	(253.5)	(29.51)	0.26 ~ 0.56	23	
S1	2654	323.1	(270.6)	(32.95)	0.26 ~ 0.56	24	
S1	2821	358.9	(287.7)	(36.6)	0.3 ~ 0.64	27	
S1	2990	396.7	(304.9)	(40.45)	0.3 ~ 0.64	30	SS6-44 SS6-45 SS6-46 SS6-48 SS6-50
S1	3075	416.3	(313.6)	(42.45)	0.3 ~ 0.64	31	
S1	3160	436.4	(322.2)	(44.5)	0.3 ~ 0.64	34	
S1	3330	478.3	(339.6)	(48.77)	0.3 ~ 0.64	35	
S1	3501	522	(357)	(53.23)	0.3 ~ 0.64	37	

S1	1222	62.63	(124.6)	(6.387)	0.28 ~ 0.58	4.8	SS8-12 SS8-13 SS8-14 SS8-15 SS8-16
S1	1401	75.16	(142.9)	(7.664)	0.28 ~ 0.58	4.8	
S1	1586	88.89	(161.7)	(9.064)	0.28 ~ 0.58	6.6	
S1	1773	104.1	(180.8)	(10.62)	0.28 ~ 0.58	7.6	
S1	1965	120.7	(200.4)	(12.31)	0.28 ~ 0.58	8.9	
S1	2159	138.6	(220.2)	(14.13)	0.28 ~ 0.58	10	SS8-17 SS8-18 SS8-19 SS8-20 SS8-21
S1	2357	157.8	(240.3)	(16.09)	0.28 ~ 0.58	12	
S1	2557	178.2	(260.7)	(18.17)	0.28 ~ 0.58	13	
S1	2759	200.1	(281.3)	(20.4)	0.28 ~ 0.58	15	
S1	2963	223.2	(302.1)	(22.76)	0.32 ~ 0.66	17	
S1	3168	247.6	(323.1)	(25.25)	0.32 ~ 0.66	19	SS8-22 SS8-23 SS8-24 SS8-25 SS8-26
S1	3376	273.4	(344.3)	(27.88)	0.32 ~ 0.66	20	
S1	2988	249.9	(304.7)	(25.48)	0.32 ~ 0.66	22	
S1	3164	272.8	(322.6)	(27.82)	0.32 ~ 0.66	24	
S1	3340	296.8	(340.6)	(30.27)	0.32 ~ 0.66	28	
S1	3518	321.9	(358.7)	(32.83)	0.32 ~ 0.66	30	SS8-27 SS8-28 SS8-30
S1	3696	348.2	(376.9)	(35.51)	0.32 ~ 0.66	33	
S1	4056	403.9	(413.6)	(41.19)	0.32 ~ 0.66	36	

S1	3325	202.6	(339.1)	(20.66)	0.34 ~ 0.68	15	SS10-15 SS10-20 SS10-25
S1	4310	323.3	(439.5)	(32.97)	0.34 ~ 0.68	28.2	
S1	5931	529.3	(604.8)	(53.97)	0.36 ~ 0.76	43.3	

【注1】表中容許力矩是在任意使用條件下計算的參考值。詳細內容請參考第27頁。

【注2】齒隙是與同型號齒輪裝配在理論中心距離下的數值。