

模數 0.5

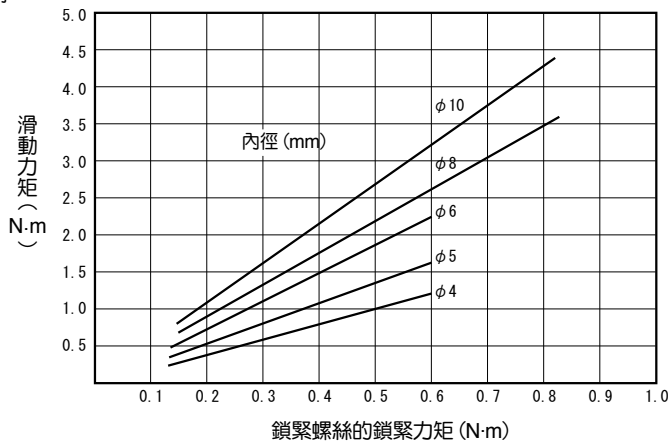
產品型號	模數	齒數	內徑 注1	軀輪徑	節徑	齒頂圓直徑	齒幅	軀輪長	全長	內六角螺絲		
	m	z	AH7	B	C	D	E	F	G	尺寸	J	K
SUSLO.5- 16	0.5	16	4	14	8	9	7	8	22	M2.5	3.3	4.4
SUSLO.5- 18	0.5	18	4	14	9	10	7	8	22	M2.5	3.3	4.4
SUSLO.5- 20	0.5	20	4	14	10	11	7	8	22	M2.5	3.3	4.4
SUSLO.5- 24	0.5	24	5	14	12	13	7	8	22	M2.5	3.3	4.4
SUSLO.5- 25	0.5	25	5	14	12.5	13.5	7	8	22	M2.5	3.3	4.4
SUSLO.5- 28	0.5	28	5	14	14	15	7	8	22	M2.5	3.3	4.4
SUSLO.5- 30	0.5	30	5	14	15	16	7	8	22	M2.5	3.3	4.4
SUSLO.5- 32	0.5	32	6	17	16	17	5	10	15	M3	4.5	5.3
SUSLO.5- 36	0.5	36	6	17	18	19	5	10	15	M3	4.5	5.3
SUSLO.5- 40	0.5	40	6	17	20	21	5	10	15	M3	4.5	5.3
SUSLO.5- 45	0.5	45	6	17	22.5	23.5	5	10	15	M3	4.5	5.3
SUSLO.5- 48	0.5	48	6	17	24	25	5	10	15	M3	4.5	5.3
SUSLO.5- 50	0.5	50	6	17	25	26	5	10	15	M3	4.5	5.3
SUSLO.5- 54	0.5	54	6	17	27	28	5	10	15	M3	4.5	5.3
SUSLO.5- 56	0.5	56	6	17	28	29	5	10	15	M3	4.5	5.3
SUSLO.5- 60	0.5	60	8	17	30	31	5	10	15	M3	4.5	6
SUSLO.5- 64	0.5	64	8	17	32	33	5	10	15	M3	4.5	6
SUSLO.5- 70	0.5	70	8	17	35	36	5	10	15	M3	4.5	6
SUSLO.5- 72	0.5	72	8	17	36	37	5	10	15	M3	4.5	6
SUSLO.5- 75	0.5	75	8	17	37.5	38.5	5	10	15	M3	4.5	6
SUSLO.5- 80	0.5	80	10	24	40	41	5	14	19	M4	5.3	7.7
SUSLO.5- 90	0.5	90	10	24	45	46	5	14	19	M4	5.3	7.7
SUSLO.5- 96	0.5	96	10	24	48	49	5	14	19	M4	4.9	8
SUSLO.5-100	0.5	100	10	24	50	51	5	14	19	M4	4.9	8
SUSLO.5-112	0.5	112	10	24	56	57	5	14	19	M4	4.9	8
SUSLO.5-120	0.5	120	10	24	60	61	5	14	19	M4	4.9	8

【注1】內徑無法再追加工，但軀輪可以鑽孔及用固定梢鎖緊於傳動軸上。

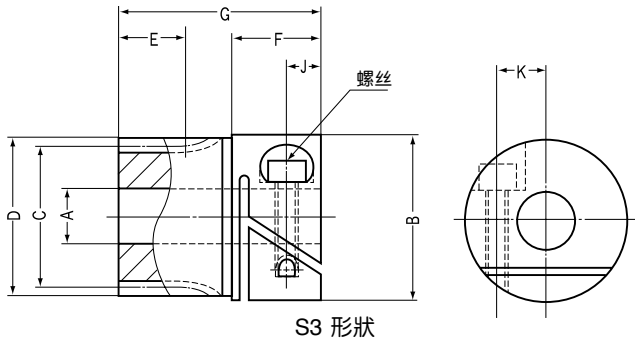
與鎖緊螺絲鎖緊力矩對應的滑動力矩

根據產品的不同，會出現鎖緊力矩小於齒輪強度的情況，請在選用時多加注意。右表顯示滑動力矩與鎖緊力矩的關係。

與鎖緊螺絲鎖緊力矩對應的滑動力矩



※ 摘自 Designatronics Inc. 資料。

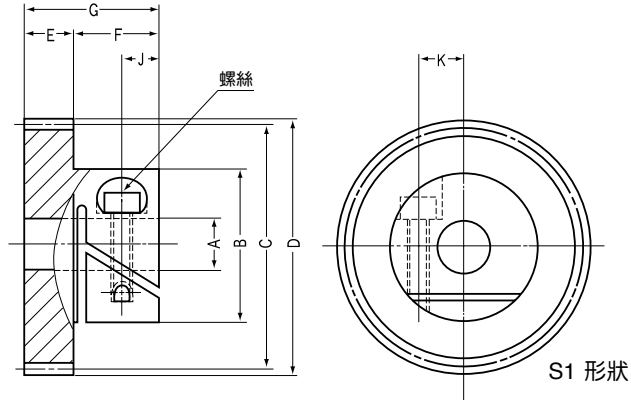


S3 形狀

規 格			
精度等級	JIS N8級(JIS B 1702-1:1998) 舊JIS 4級(JIS B 1702:1976)	齒面硬度	187HB以下
齒形	標準全齒深齒	表面處理	—
壓力角	20°	齒面精加工	切削
材質	SUS303	切齒基準面	內徑
熱處理	—	追加工	不可

形狀	容許力矩(N·m) 注2		容許力矩(kgf·m)		鎖緊力矩建議值 注3		齒隙(mm) 注4	質量(kg)	產品型號
	彎曲強度	面壓強度	彎曲強度	面壓強度	(N·m)	(kgf·m)			
S3	0.3962	0.0226	(0.0404)	(0.0023)	0.6	6.12	0 ~ 0.1	0.02	SUSL0.5- 16
S3	0.4746	0.0304	(0.0484)	(0.0031)	0.6	6.12	0 ~ 0.1	0.02	SUSL0.5- 18
S3	0.556	0.0382	(0.0567)	(0.0039)	0.6	6.12	0 ~ 0.1	0.02	SUSL0.5- 20
S3	0.7227	0.0559	(0.0737)	(0.0057)	0.6	6.12	0 ~ 0.1	0.02	SUSL0.5- 24
S3	0.7649	0.0608	(0.078)	(0.0062)	0.6	6.12	0 ~ 0.1	0.02	SUSL0.5- 25
S3	0.8934	0.0785	(0.0911)	(0.008)	0.6	6.12	0 ~ 0.1	0.02	SUSL0.5- 28
S3	0.9807	0.0912	(0.1)	(0.0093)	0.6	6.12	0 ~ 0.1	0.02	SUSL0.5- 30
S3	0.7629	0.0755	(0.0778)	(0.0077)	0.6	6.12	0 ~ 0.1	0.02	SUSL0.5- 32
S3	0.8904	0.0961	(0.0908)	(0.0098)	0.6	6.12	0 ~ 0.1	0.02	SUSL0.5- 36
S1	1.018	0.1187	(0.1038)	(0.0121)	0.6	6.12	0 ~ 0.1	0.02	SUSL0.5- 40
S1	1.18	0.152	(0.1203)	(0.0155)	0.6	6.12	0 ~ 0.1	0.02	SUSL0.5- 45
S1	1.278	0.1746	(0.1303)	(0.0178)	0.6	6.12	0 ~ 0.1	0.04	SUSL0.5- 48
S1	1.343	0.1902	(0.137)	(0.0194)	0.6	6.12	0 ~ 0.1	0.04	SUSL0.5- 50
S1	1.475	0.2246	(0.1504)	(0.0229)	0.6	6.12	0 ~ 0.1	0.04	SUSL0.5- 54
S1	1.542	0.2422	(0.1572)	(0.0247)	0.6	6.12	0 ~ 0.1	0.04	SUSL0.5- 56
S1	1.674	0.2805	(0.1707)	(0.0286)	0.8	8.16	0 ~ 0.1	0.04	SUSL0.5- 60
S1	1.806	0.3207	(0.1842)	(0.0327)	0.8	8.16	0 ~ 0.1	0.04	SUSL0.5- 64
S1	2.006	0.3883	(0.2046)	(0.0396)	0.8	8.16	0 ~ 0.1	0.04	SUSL0.5- 70
S1	2.073	0.4119	(0.2114)	(0.042)	0.8	8.16	0 ~ 0.1	0.06	SUSL0.5- 72
S1	2.174	0.4491	(0.2217)	(0.0458)	0.8	8.16	0 ~ 0.1	0.06	SUSL0.5- 75
S1	2.342	0.5148	(0.2388)	(0.0525)	0.8	8.16	0 ~ 0.1	0.08	SUSL0.5- 80
S1	2.678	0.66	(0.2731)	(0.673)	0.8	8.16	0 ~ 0.1	0.08	SUSL0.5- 90
S1	2.88	0.7561	(0.2937)	(0.0771)	0.8	8.16	0 ~ 0.1	0.1	SUSL0.5- 96
S1	3.016	0.8238	(0.3075)	(0.084)	0.8	8.16	0 ~ 0.1	0.1	SUSL0.5-100
S1	3.422	1.045	(0.349)	(0.1066)	0.8	8.16	0 ~ 0.1	0.12	SUSL0.5-112
S1	3.693	1.208	(0.3766)	(0.1232)	0.8	8.16	0 ~ 0.1	0.14	SUSL0.5-120

【注2】表中容許力矩是在任意使用條件下計算的參考值。詳細內容請參考第27頁。
 【注3】在齒輪沒有插入傳動軸之前，不要鎖緊壓緊螺絲，否則內徑會產生永久變形，無法再由殼輪側插入傳動軸。
 【注4】齒隙是與同型號齒輪裝配在理論中心距離下的數值。



■ 模數 0.8

產品型號	模數	齒數	內徑 ^{注1}	轂輪徑	節徑	齒頂圓直徑	齒幅	轂輪長	全長	內六角螺絲		
	m	z	AH7	B	C	D	E	F	G	尺寸	J	K
SUSLO.8- 14	0.8	14	4	14	11.2	12.8	7	8	22	M2.5	3.3	4.4
SUSLO.8- 15	0.8	15	4	14	12	13.6	7	8	22	M2.5	3.3	4.4
SUSLO.8- 16	0.8	16	4	14	12.8	14.4	7	8	22	M2.5	3.3	4.4
SUSLO.8- 18	0.8	18	4	14	14.4	16	7	8	22	M2.5	3.3	4.4
SUSLO.8- 20	0.8	20	4	14	16	17.6	5	8	13	M2.5	3.3	4.4
SUSLO.8- 22	0.8	22	4	14	17.6	19.2	5	8	13	M2.5	3.3	4.4
SUSLO.8- 24	0.8	24	5	14	19.2	20.8	5	8	13	M2.5	3.3	4.4
SUSLO.8- 25	0.8	25	5	14	20	21.6	5	8	13	M2.5	3.3	4.4
SUSLO.8- 28	0.8	28	5	14	22.4	24	5	8	13	M2.5	3.3	4.4
SUSLO.8- 30	0.8	30	5	14	24	25.6	5	8	13	M2.5	3.3	4.4
SUSLO.8- 32	0.8	32	5	14	25.6	27.2	5	8	13	M2.5	3.3	4.4
SUSLO.8- 36	0.8	36	6	17	28.8	30.4	5	10	15	M3	4.5	5.3
SUSLO.8- 40	0.8	40	6	17	32	33.6	5	10	15	M3	4.5	5.3
SUSLO.8- 45	0.8	45	6	17	36	37.6	5	10	15	M3	4.5	5.3
SUSLO.8- 48	0.8	48	6	17	38.4	40	5	10	15	M3	4.5	5.3
SUSLO.8- 50	0.8	50	6	17	40	41.6	5	10	15	M3	4.5	5.3
SUSLO.8- 54	0.8	54	6	17	43.2	44.8	5	10	15	M3	4.5	5.3
SUSLO.8- 56	0.8	56	6	17	44.8	46.4	5	10	15	M3	4.5	5.3
SUSLO.8- 60 ^{注2}	0.8	60	8	17	48	49.6	5	10	15	M3	4.5	6
SUSLO.8- 64 ^{注2}	0.8	64	8	17	51.2	52.8	5	10	15	M3	4.5	6
SUSLO.8- 72 ^{注2}	0.8	72	8	17	57.6	59.2	5	10	15	M3	4.5	6
SUSLO.8- 80	0.8	80	10	24	64	65.6	5	14	19	M4	4.9	8
SUSLO.8- 90	0.8	90	10	24	72	73.6	5	14	19	M4	4.9	8
SUSLO.8-100	0.8	100	10	24	80	81.6	5	14	19	M4	4.9	8

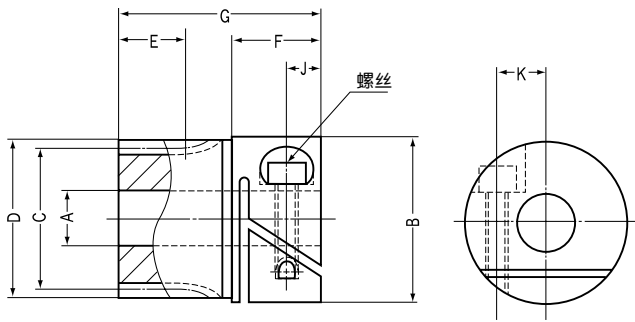
■ 模數 1

SUSL1- 14	1	14	6	17	14	16	8	10	25	M3	4.5	5.3
SUSL1- 15	1	15	6	17	15	17	8	10	25	M3	4.5	5.3
SUSL1- 16	1	16	6	17	16	18	8	10	25	M3	4.5	5.3
SUSL1- 18	1	18	6	17	18	20	8	10	25	M3	4.5	5.3
SUSL1- 20	1	20	6	17	20	22	6	10	16	M3	4.5	5.3
SUSL1- 24	1	24	6	17	24	26	6	10	16	M3	4.5	5.3
SUSL1- 25	1	25	6	17	25	27	6	10	16	M3	4.5	5.3
SUSL1- 28	1	28	6	17	28	30	6	10	16	M3	4.5	5.3
SUSL1- 30	1	30	8	17	30	32	6	10	16	M3	4.5	6
SUSL1- 32	1	32	8	17	32	34	6	10	16	M3	4.5	6
SUSL1- 35	1	35	8	17	35	37	6	10	16	M3	4.5	6
SUSL1- 36	1	36	8	17	36	38	6	10	16	M3	4.5	6
SUSL1- 40	1	40	8	17	40	42	6	10	16	M3	4.5	6
SUSL1- 45	1	45	8	17	45	47	6	10	16	M3	4.5	6
SUSL1- 48 ^{注2}	1	48	8	17	48	50	6	10	16	M3	4.5	6
SUSL1- 50	1	50	10	24	50	52	6	14	20	M4	4.9	8
SUSL1- 56	1	56	10	24	56	58	6	14	20	M4	4.9	8
SUSL1- 60	1	60	10	24	60	62	6	14	20	M4	4.9	8
SUSL1- 64	1	64	10	24	64	66	6	14	20	M4	4.9	8
SUSL1- 70	1	70	10	24	70	72	6	14	20	M4	4.9	8
SUSL1- 72	1	72	10	24	72	74	6	14	20	M4	4.9	8
SUSL1- 80	1	80	10	24	80	82	6	14	20	M4	4.9	8
SUSL1- 90	1	90	10	24	90	92	6	14	20	M4	4.9	8
SUSL1-100	1	100	10	24	100	102	6	14	20	M4	4.9	8

【附註】不同齒幅的齒輪 (SS,SSA...) 也可搭配使用。

【注 1】內徑無法再追加工，但轂輪可以鑽孔及用固定梢鎖緊於傳動軸上。

【注 2】轂輪的形狀與上圖所示或有不同，但對性能沒有影響，敬請瞭解。



規 格

精度等級	JIS N8級(JIS B 1702-1:1998) 舊JIS 4級(JIS B 1702:1976)	齒面硬度	187HB以下
齒形	標準全齒深齒	表面處理	—
壓力角	20°	齒面精加工	切削
材質	SUS303	切齒基準面	內徑
熱處理	—	追加工	不可

形狀	容許力矩(N·m) 注3		容許力矩(kgf·m)		鎖緊力矩建議值 注4		齒隙(mm) 注5	質量(kg)	產品型號
	彎曲強度	面壓強度	彎曲強度	面壓強度	(N·m)	(kgf·m)			
S3	0.8179	0.0481	(0.0834)	(0.0049)	0.6	6.12	0 ~ 0.1	0.02	SUSL0.8- 14
S3	0.915	0.0559	(0.0933)	(0.0057)	0.6	6.12	0 ~ 0.1	0.02	SUSL0.8- 15
S3	1.013	0.0647	(0.1033)	(0.0066)	0.6	6.12	0 ~ 0.1	0.02	SUSL0.8- 16
S3	1.216	0.0834	(0.124)	(0.0085)	0.6	6.12	0 ~ 0.1	0.02	SUSL0.8- 18
S1	1.016	0.0755	(0.1036)	(0.0077)	0.6	6.12	0 ~ 0.1	0.02	SUSL0.8- 20
S1	1.167	0.0912	(0.119)	(0.0093)	0.6	6.12	0 ~ 0.1	0.02	SUSL0.8- 22
S1	1.321	0.1098	(0.1347)	(0.0112)	0.6	6.12	0 ~ 0.1	0.02	SUSL0.8- 24
S1	1.398	0.1187	(0.1426)	(0.0121)	0.6	6.12	0 ~ 0.1	0.02	SUSL0.8- 25
S1	1.634	0.151	(0.1666)	(0.0154)	0.6	6.12	0 ~ 0.1	0.02	SUSL0.8- 28
S1	1.794	0.1746	(0.1829)	(0.0178)	0.6	6.12	0 ~ 0.1	0.02	SUSL0.8- 30
S1	1.953	0.2001	(0.1992)	(0.0204)	0.6	6.12	0 ~ 0.1	0.02	SUSL0.8- 32
S1	2.278	0.2569	(0.2323)	(0.0262)	0.6	6.12	0 ~ 0.1	0.04	SUSL0.8- 36
S1	2.607	0.3207	(0.2658)	(0.0327)	0.6	6.12	0 ~ 0.1	0.04	SUSL0.8- 40
S1	3.021	0.4119	(0.3081)	(0.042)	0.6	6.12	0 ~ 0.1	0.06	SUSL0.8- 45
S1	3.271	0.4717	(0.3336)	(0.0481)	0.6	6.12	0 ~ 0.1	0.06	SUSL0.8- 48
S1	3.439	0.5148	(0.3507)	(0.0525)	0.6	6.12	0 ~ 0.1	0.06	SUSL0.8- 50
S1	3.777	0.6051	(0.3851)	(0.0617)	0.6	6.12	0 ~ 0.1	0.06	SUSL0.8- 54
S1	3.945	0.6541	(0.4023)	(0.0667)	0.6	6.12	0 ~ 0.1	0.08	SUSL0.8- 56
S1	4.284	0.7561	(0.4369)	(0.0771)	0.8	8.16	0 ~ 0.1	0.08	SUSL0.8- 60
S1	4.625	0.8659	(0.4716)	(0.0883)	0.8	8.16	0 ~ 0.1	0.08	SUSL0.8- 64
S1	5.308	1.109	(0.5413)	(0.1131)	0.8	8.16	0 ~ 0.1	0.1	SUSL0.8- 72
S1	5.995	1.383	(0.6113)	(0.141)	0.8	8.16	0 ~ 0.1	0.16	SUSL0.8- 80
S1	6.856	1.769	(0.6991)	(0.1804)	0.8	8.16	0 ~ 0.1	0.2	SUSL0.8- 90
S1	7.721	2.211	(0.7873)	(0.2255)	0.8	8.16	0 ~ 0.1	0.22	SUSL0.8-100

S3	1.46	0.0883	(0.1489)	(0.009)	0.6	6.12	0 ~ 0.1	0.04	SUSL1- 14
S3	1.634	0.102	(0.1666)	(0.0104)	0.6	6.12	0 ~ 0.1	0.04	SUSL1- 15
S3	1.809	0.1177	(0.1845)	(0.012)	0.6	6.12	0 ~ 0.1	0.04	SUSL1- 16
S3	2.17	0.152	(0.2213)	(0.0155)	0.6	6.12	0 ~ 0.1	0.04	SUSL1- 18
S1	1.905	0.1432	(0.1943)	(0.0146)	0.6	6.12	0 ~ 0.1	0.02	SUSL1- 20
S1	2.476	0.2099	(0.2525)	(0.0214)	0.6	6.12	0 ~ 0.1	0.04	SUSL1- 24
S1	2.622	0.2285	(0.2674)	(0.0233)	0.6	6.12	0 ~ 0.1	0.04	SUSL1- 25
S1	3.064	0.2903	(0.3124)	(0.0296)	0.6	6.12	0 ~ 0.1	0.04	SUSL1- 28
S1	3.363	0.3364	(0.3429)	(0.0343)	0.8	8.16	0 ~ 0.1	0.04	SUSL1- 30
S1	3.664	0.3854	(0.3736)	(0.0393)	0.8	8.16	0 ~ 0.1	0.04	SUSL1- 32
S1	4.119	0.4658	(0.42)	(0.0475)	0.8	8.16	0 ~ 0.1	0.06	SUSL1- 35
S1	4.272	0.4943	(0.4356)	(0.0504)	0.8	8.16	0 ~ 0.1	0.06	SUSL1- 36
S1	4.888	0.6178	(0.4984)	(0.063)	0.8	8.16	0 ~ 0.1	0.06	SUSL1- 40
S1	5.665	0.7914	(0.5777)	(0.0807)	0.8	8.16	0 ~ 0.1	0.08	SUSL1- 45
S1	6.135	0.9071	(0.6256)	(0.0925)	0.8	8.16	0 ~ 0.1	0.1	SUSL1- 48
S1	6.449	0.9885	(0.6576)	(0.1008)	0.8	8.16	0 ~ 0.1	0.12	SUSL1- 50
S1	7.397	1.254	(0.7543)	(0.1279)	0.8	8.16	0 ~ 0.1	0.14	SUSL1- 56
S1	8.033	1.449	(0.8191)	(0.1478)	0.8	8.16	0 ~ 0.1	0.16	SUSL1- 60
S1	8.671	1.659	(0.8842)	(0.1692)	0.8	8.16	0 ~ 0.1	0.18	SUSL1- 64
S1	9.631	2.002	(0.9821)	(0.2041)	0.8	8.16	0 ~ 0.1	0.2	SUSL1- 70
S1	9.954	2.123	(1.015)	(0.2165)	0.8	8.16	0 ~ 0.1	0.22	SUSL1- 72
S1	11.24	2.654	(1.146)	(0.2706)	0.8	8.16	0 ~ 0.1	0.26	SUSL1- 80
S1	12.86	3.403	(1.311)	(0.347)	0.8	8.16	0 ~ 0.1	0.32	SUSL1- 90
S1	14.47	4.249	(1.476)	(0.4333)	0.8	8.16	0 ~ 0.1	0.38	SUSL1-100

【注3】表中容許力矩是在任意使用條件下計算的參考值。詳細內容請參考第27頁。

【注4】在齒輪沒有插入傳動軸之前，不要鎖緊壓緊螺絲，否則內徑會產生永久變形，無法再由殼輪側插入傳動軸。

【注5】齒隙是與同型號齒輪裝配在理論中心距離下的數值。