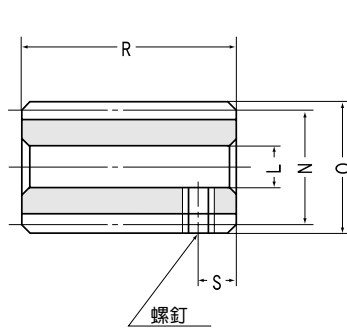


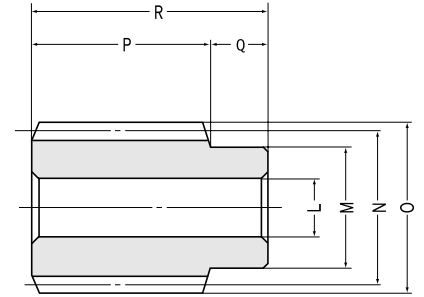


# SUW-PG 蝸桿 · 蝸輪

法向模數 1 ~ 1.5



W2 形狀



W1 形狀

## ■ 模數 1 蝸桿

產品型號	齒直角模數 $m$	牙數	導角	旋向	內徑	軀輪徑	節徑	齒頂圓直徑	齒幅	軀輪長(右)	軀輪長(左)	全長
					LH7	M	N	O				
SUW1-R1	1	1	3°35'	R	6	—	16	18	—	—	—	32
SUW1-R2	1	2	7°11'	R	6	—	16	18	—	—	—	32

## ■ 模數 1 蝸輪

產品型號	齒直角模數 $m$	減速比	齒數	轉位係數 <small>注 1</small>	牙數	旋向	內徑	軀輪徑	節徑	喉徑	齒頂圓直徑	齒寬	軀輪長(右)	軀輪長(左)	全長
							AH8	B	C	D	D'	E	F	F'	G
PG1-20R1	1	1/20	20	-0.02	1	R	6	16	20.04	22	23	10	10	—	20
PG1-20R2	1	1/10	20	-0.079	2	R	6	16	20.16	22	23	10	10	—	20
PG1-30R1	1	1/30	30	-0.029	1	R	6	20	30.06	32	33	10	10	—	20
PG1-40R1	1	1/40	40	-0.039	1	R	8	26	40.08	42	43	10	10	—	20
PG1-50R1	1	1/50	50	-0.049	1	R	8	30	50.1	52	53	10	10	—	20

## ■ 模數 1.5 蝸桿

產品型號	齒直角模數 $m$	牙數	導角	旋向	內徑	軀輪徑	節徑	齒頂圓直徑	齒幅	軀輪長(右)	軀輪長(左)	全長
					LH7	M	N	O				
SUW1.5-R1	1.5	1	3°26'	R	8	20	25	28	30	10	—	40
SUW1.5-R2	1.5	2	6°54'	R	8	20	25	28	30	10	—	40

## ■ 模數 1.5 蝸輪

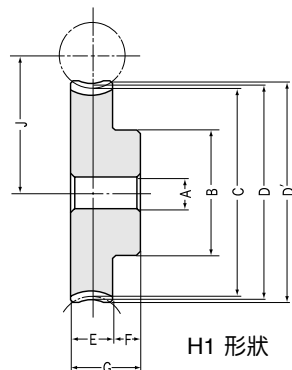
產品型號	齒直角模數 $m$	減速比	齒數	轉位係數 <small>注 1</small>	牙數	旋向	內徑	軀輪徑	節徑	喉徑	齒頂圓直徑	齒寬	軀輪長(右)	軀輪長(左)	全長
							AH8	B	C	D	D'	E	F	F'	G
PG1.5-20R1	1.5	1/20	20	-0.018	1	R	8	22	30.05	33	34.5	12	10	—	22
PG1.5-20R2	1.5	1/10	20	-0.021	2	R	8	22	30.22	33	34.5	12	10	—	22

【附註】蝸桿蝸輪的加工及裝配，請參考第 296 頁的使用時的注意事項，正確使用。

【附註】作為 PG 蝸輪的配合蝸桿，亦可使用 SW 系列產品。

【注 1】為配合裝配距離，而對蝸輪轉位設計。

SUW-PG 蝸桿蝸輪



H1 形狀

## 共同規格

產品型號	SUW	PG
精度等級	KHK W 001 4級	KHK W 002 5級
齒輪基準斷面	齒直角	齒直角
齒形	JIS 3形 標準全齒深齒	標準全齒深齒
齒直角壓力角	20°	20°
材質	SUS303	MC901
熱處理	—	—
齒面硬度	187HB以下	—
表面處理	—	—
齒面精加工	切削	切削
切齒基準面	內徑	內徑
追加加工	可	可

※ 亦可接受 SUS304 的訂製品。

螺絲 注2		形狀	質量(kg)	產品型號
尺寸	S			
M4	5	W2	0.04	<b>SUW1-R1</b>
M4	5	W2	0.04	<b>SUW1-R2</b>

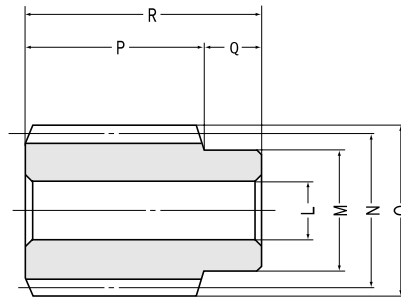
【注2】W2 形狀的蝸桿作為附件配有固定螺釘。

腹板厚度	腹板外徑	裝配距離	形狀	容許力矩(N·m) 注3		齒隙(mm)	質量(kg)	產品型號
				面壓強度	面壓強度			
—	—	18	H1	0.62	(0.06)	0.1 ~ 0.2	0.006	<b>PG1-20R1</b>
—	—	18	H1	0.62	(0.06)	0.1 ~ 0.2	0.006	<b>PG1-20R2</b>
—	—	23	H1	1.03	(0.1)	0.1 ~ 0.2	0.01	<b>PG1-30R1</b>
—	—	28	H1	1.49	(0.15)	0.1 ~ 0.2	0.02	<b>PG1-40R1</b>
—	—	33	H1	1.96	(0.2)	0.1 ~ 0.2	0.03	<b>PG1-50R1</b>

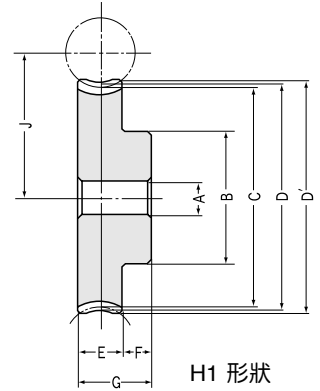
螺絲		形狀	質量(kg)	產品型號
尺寸	S			
—	—	W1	0.12	<b>SUW1.5-R1</b>
—	—	W1	0.12	<b>SUW1.5-R2</b>

腹板厚度	腹板外徑	裝配距離	形狀	容許力矩(N·m) 注3		齒隙(mm)	質量(kg)	產品型號
				面壓強度	面壓強度			
—	—	27.5 27.5	H1	1.66	(0.17)	0.12 ~ 0.22	0.015	<b>PG1.5-20R1</b>
—	—	27.5 27.5	H1	1.68	(0.17)	0.12 ~ 0.22	0.015	<b>PG1.5-20R2</b>

【注3】表中的容許力矩是根據路士公式計算出的彎曲強度。



W1 形狀



H1 形狀

## ■ 模數 2 蝸桿

壓力角 14°30'

產品型號	齒直角模數 <i>m</i>	牙數	導角	旋向	內徑	軀輪徑	節徑	齒頂圓直徑	齒幅	軀輪長(右)	軀輪長(左)	全長
					LH7	M	N	O	P	Q	Q'	
SUW2-R1	2	1	3°42'	R	12	25	31	35	32	14	—	46
SUW2-R2	2	2	7°25'	R	12	25	31	35	32	14	—	46

## ■ 模數 2 蝸輪

產品型號	齒直角模數 <i>m</i>	減速比	齒數	轉位係數 <small>注 1</small>	牙數	旋向	內徑	軀輪徑	節徑	喉徑	齒頂圓直徑	齒寬	軀輪長(右)	軀輪長(左)	全長
							AH8	B	C	D	D'	E	F	F'	
PG2-20R1	2	1/20	20	-0.021	1	R	10	33	40.08	44	46	22	13	—	35
PG2-20R2	2	1/10	20	-0.084	2	R	10	33	40.34	44	46	22	13	—	35

## ■ 模數 2.5 蝸桿

壓力角 20°

產品型號	齒直角模數 <i>m</i>	牙數	導角	旋向	內徑	軀輪徑	節徑	齒頂圓直徑	齒幅	軀輪長(右)	軀輪長(左)	全長
					LH7	M	N	O	P	Q	Q'	
SUW2.5-R1	2.5	1	3°52'	R	15	30	37	42	45	18	—	63
SUW2.5-R2	2.5	2	7°46'	R	15	30	37	42	45	18	—	63

## ■ 模數 2.5 蝸輪

產品型號	齒直角模數 <i>m</i>	減速比	齒數	轉位係數 <small>注 1</small>	牙數	旋向	內徑	軀輪徑	節徑	喉徑	齒頂圓直徑	齒寬	軀輪長(右)	軀輪長(左)	全長
							AH8	B	C	D	D'	E	F	F'	
PG2.5-20R1	2.5	1/20	20	-0.023	1	R	12	35	50.11	55	57.5	22	14	—	36
PG2.5-20R2	2.5	1/10	20	-0.093	2	R	12	35	50.46	55	57.5	22	14	—	36

## ■ 模數 3 蝸桿

壓力角 14°30'

產品型號	齒直角模數 <i>m</i>	牙數	導角	旋向	內徑	軀輪徑	節徑	齒頂圓直徑	齒幅	軀輪長(右)	軀輪長(左)	全長
					LH7	M	N	O	P	Q	Q'	
SUW3-R1	3	1	3°55'	R	16	35	44	50	50	20	—	70
SUW3-R2	3	2	7°50'	R	16	35	44	50	50	20	—	70

## ■ 模數 3 蝸輪

產品型號	齒直角模數 <i>m</i>	減速比	齒數	轉位係數 <small>注 1</small>	牙數	旋向	內徑	軀輪徑	節徑	喉徑	齒頂圓直徑	齒寬	軀輪長(右)	軀輪長(左)	全長
							AH8	B	C	D	D'	E	F	F'	
PG3-20R1	3	1/20	20	-0.023	1	R	15	50	60.14	66	69	28	15	—	43
PG3-20R2	3	1/10	20	-0.094	2	R	15	50	60.57	66	69	28	15	—	43

【附註】蝸桿蝸輪的加工及裝配，請參考第 296 頁的使用時的注意事項，正確使用。

【附註】作為 PG 蝸輪的配合蝸桿，亦可使用 SW 系列產品。

【注 1】為配合裝配距離，而對蝸輪轉位設計。



## 共同規格

產品型號	SUW	PG
精度等級	KHK W 001 4級	KHK W 002 5級
齒輪基準斷面	齒直角	齒直角
齒形	JIS 3形 標準全齒深齒	標準全齒深齒
齒直角壓力角	20°或14°30'	20°或14°30'
材質	SUS303	MC901
熱處理	—	—
齒面硬度	187HB以下	—
表面處理	—	—
齒面精加工	切削	切削
切齒基準面	內徑	內徑
追加加工	可	可

\* 亦可接受 SUS304 的訂製品。

螺絲		形狀	質量(kg)	產品型號
尺寸	S			
—	—	W1	0.2	<b>SUW2-R1</b> <b>SUW2-R2</b>
—	—	W1	0.2	

腹板厚度	腹板外徑	裝配距離	形狀	容許力矩 (N·m) 注 2	容許力矩 (Kgf·m)	齒隙(mm)	質量(kg)	產品型號
				面壓強度	面壓強度			
—	—	35.5 35.5	H1	4.78	(0.49)	0.14 ~ 0.24	0.04	<b>PG2-20R1</b> <b>PG2-20R2</b>
—	—	—	H1	4.82	(0.49)	0.14 ~ 0.24	0.04	

螺絲		形狀	質量(kg)	產品型號
尺寸	S			
—	—	W1	0.4	<b>SUW2.5-R1</b> <b>SUW2.5-R2</b>
—	—	W1	0.4	

腹板厚度	腹板外徑	裝配距離	形狀	容許力矩 (N·m) 注 2	容許力矩 (Kgf·m)	齒隙(mm)	質量(kg)	產品型號
				面壓強度	面壓強度			
—	—	43.5 43.5	H1	8.46	(0.86)	0.17 ~ 0.27	0.06	<b>PG2.5-20R1</b> <b>PG2.5-20R2</b>
—	—	—	H1	8.54	(0.87)	0.17 ~ 0.27	0.06	

螺絲		形狀	質量(kg)	產品型號
尺寸	S			
—	—	W1	0.6	<b>SUW3-R1</b> <b>SUW3-R2</b>
—	—	W1	0.6	

腹板厚度	腹板外徑	裝配距離	形狀	容許力矩 (N·m) 注 2	容許力矩 (Kgf·m)	齒隙(mm)	質量(kg)	產品型號
				面壓強度	面壓強度			
—	—	52	H1	13.68	(1.4)	0.19 ~ 0.29	0.12	<b>PG3-20R1</b> <b>PG3-20R2</b>
—	—	52	H1	13.81	(1.41)	0.19 ~ 0.29	0.12	

【注 2】表中的容許力矩是根據路士公式計算出的彎曲強度。