

KHK[®]
STOCK GEARS

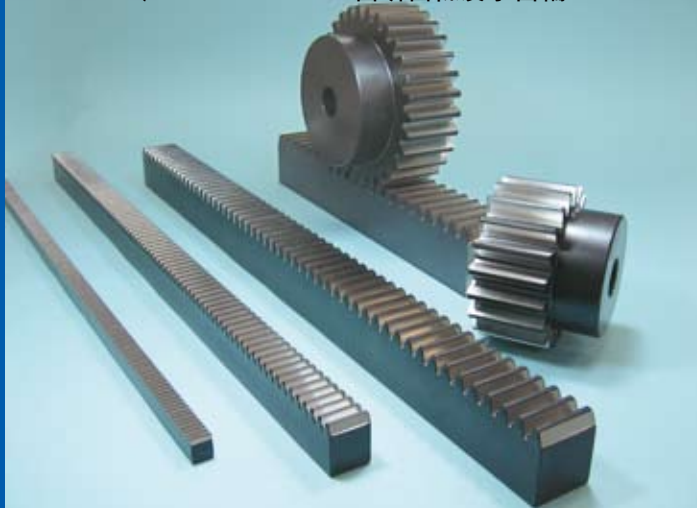
新製品資訊

2007年1月新上市



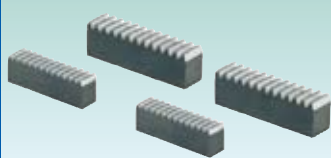
耐磨性能優異、低價的齒研齒條及小齒輪
不需加工！即刻投入使用的螺旋齒條·錐度齒條·不銹鋼等比傘形齒輪
倍受客戶歡迎的產品變得更加充實

SSG·SRGF/SSCPG·SRGCPF齒研齒條及小齒輪

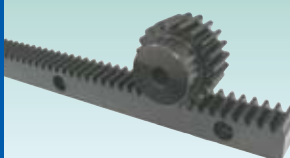


SRG·SRGCP·SRH

短尺齒條

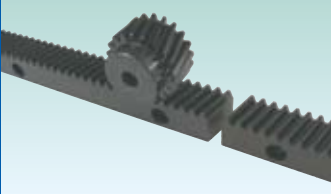


STRCPFD錐度齒條



SRHF·SRHFD

螺旋齒條

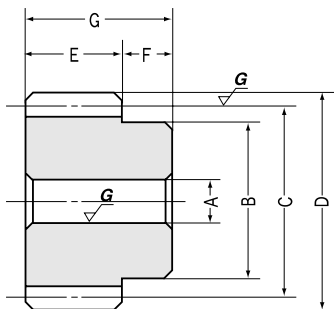


SUM·SUMA

不銹鋼等比傘形齒輪



SSG齒研正齒輪 模數 5

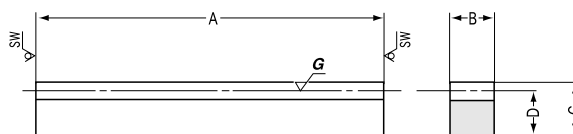
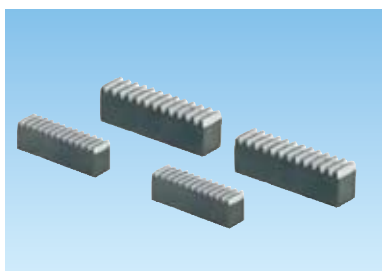


產品型號	模數	齒數	內徑	軛輪徑	節徑	齒頂圓直徑	齒幅	軛輪長	全長
	m	z	AH7	B	C	D	E	F	G
SSG5-20	5	20	25	82	100	110	50	25	75
SSG5-25	5	25	25	105	125	135	50	25	75
SSG5-30	5	30	25	120	150	160	50	25	75

※有關選用及使用上的注意事項請參考綜合產品型錄。

SRG齒研齒條 全長100mm

New Products



※SW面為鋼鋸切割面。

共同規格

精度等級	KHK R 001 3級
齒形	標準全齒深齒
壓力角	20°
材質	S45C-D
熱處理	齒面高周波熱處理
齒面硬度	50 ~ 55HRC
表面處理	齒部以外染黑處理
齒面精加工	研磨
齒研基準面	底面
追加加工	齒部以外可能

產品型號	模數	全長	齒幅	高度	節線高度	有效齒數	容許傳動力 (N)		質量 (kg)
	m	A	B	C	D		彎曲強度	面壓強度	
SRG1 -100	1	98	10	12	11	29	826.5	729.3	0.09
SRG1.5-100	1.5	101	15	20	18.5	20	1860	1641	0.23
SRG2 -100	2	98	20	25	23	14	3310	2920	0.36
SRG2.5-100	2.5	100	25	30	27.5	11	5170	4560	0.55
SRG3 -100	3	101	30	35	32	9	5670	6560	0.78
SRG4 -100	4	98	40	45	41	6	13220	11670	1.3
SRG5 -110	5	108	50	50	45	5	20660	18230	2

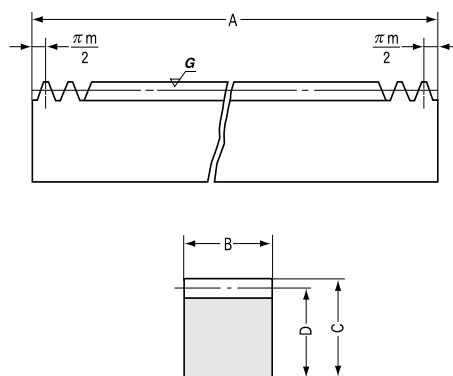
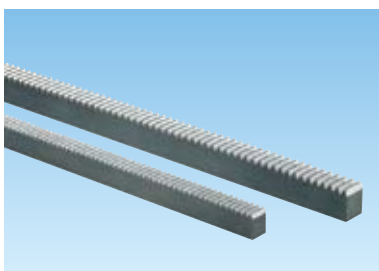
※有關選用及使用上的注意事項請參考綜合產品型錄。

共同規格

精度等級	JIS N7級 (JIS B 1702-1:1998) 舊 JIS3級 (JIS B 1702:1976)	齒面硬度	48 ~ 53 HRC
齒形	標準全齒深齒	表面處理	齒部以外染黑處理
壓力角	20°	齒面精加工	研磨
材質	S45C	齒研基準面	內徑
熱處理	齒面高周波熱處理	追加工	齒部以外可能

容許力矩 (N·m)		齒隙 (mm)	質量 (kg)	產品型號
彎曲強度	面壓強度			
690.5	293.3	0.14 ~ 0.26	3.8	SSG5-20
950.2	481.4	0.18 ~ 0.3	6.1	SSG5-25
1218	704	0.18 ~ 0.3	8.8	SSG5-30

SRGF 齒研齒條



共同規格

精度等級	KHK R 001 3級
齒形	標準全齒深齒
壓力角	20°
材質	S45C-D
熱處理	齒面高周波熱處理
齒面硬度	50 ~ 55HRC
表面處理	齒部以外染黑處理
齒面精加工	研磨
齒研基準面	底面
追加工	齒部以外可能

■ 300 齒條 F 型

產品型號	模數 m	全長 A	齒幅 B	高度 C	節線高度 D	有效齒數	容許傳動力 (N)		質量 (kg)
							彎曲強度	面壓強度	
SRGF1-300	1	301.59	10	12	11	96	826.5	729.3	0.25

■ 500 齒條 F 型

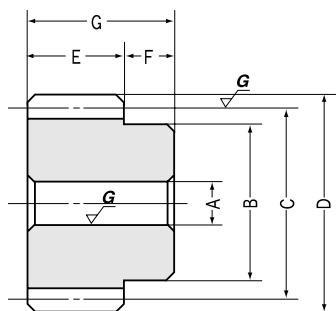
產品型號	模數 m	全長 A	齒幅 B	高度 C	節線高度 D	有效齒數	容許傳動力 (N)		質量 (kg)
							彎曲強度	面壓強度	
SRGF1-500	1	499.51	10	12	11	159	826.5	729.3	0.41
SRGF5-500	5	502.65	50	50	45	31	20660	18230	8.26

■ 1000 齒條 F 型

產品型號	模數 m	全長 A	齒幅 B	高度 C	節線高度 D	有效齒數	容許傳動力 (N)		質量 (kg)
							彎曲強度	面壓強度	
SRGF5-1000	5	1005.31	50	50	45	64	20660	18230	17.5

※有關選用及使用上的注意事項請參考綜合產品型錄。

SSCPG CP 齒研正齒輪 周節15

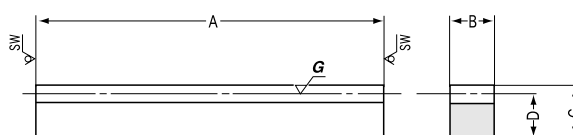
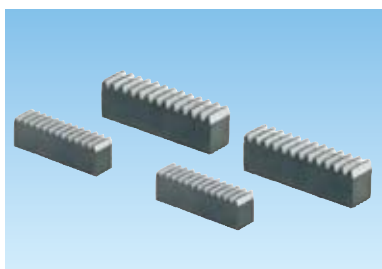


產品型號	節距mm (m)	齒數	內徑	轂輪徑	節徑	齒頂圓直徑	齒幅	轂輪寬	全長
		z	AH7	B	C	D	E	F	G
SSCPG15-20	CP15 (4.7746)	20	25	75	95.49	105.04	50	27	77
SSCPG15-25	CP15 (4.7746)	25	25	100	119.37	128.92	50	27	77
SSCPG15-30	CP15 (4.7746)	30	25	110	143.24	152.79	50	27	77

※有關選用及使用上的注意事項請參考綜合產品型錄。

SRGCP CP 齒研齒條 全長100mm

New Products



※SW面為鋼鋸切割面。

共同規格

精度等級	KHK R 001 3級
齒形	標準全齒深齒
壓力角	20°
材質	S45C-D
熱處理	齒面高周波熱處理
齒面硬度	50 ~ 55HRC
表面處理	齒部以外染黑處理
齒面精加工	研磨
齒研基準面	底面
追加加工	齒部以外可能

產品型號	節距mm (m)	全長	齒幅	高度	節線高度	有效齒數	容許傳動力(N)		質量(kg)
		A	B	C	D		彎曲強度	面壓強度	
SRGCP 5-100	CP 5 (1.5915)	98	15	20	18.41	18	2631	1772	0.22
SRGCP10-100	CP10 (3.1831)	98	30	35	31.82	8	10520	7089	0.75
SRGCP15-100	CP15 (4.7746)	103	50	50	45.23	5	26310	17160	1.9

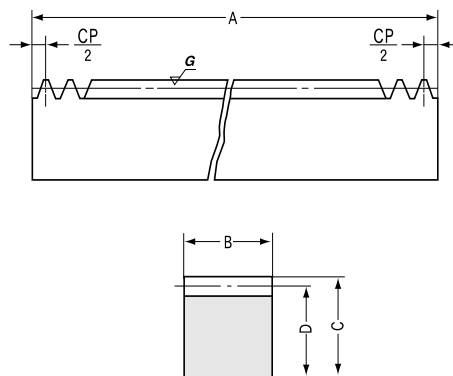
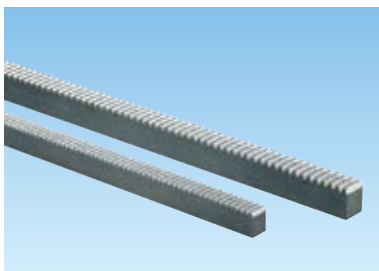
※有關選用及使用上的注意事項請參考綜合產品型錄。

共同規格

精度等級	JIS N7級 (JIS B 1702-1:1998) 舊 JIS3級 (JIS B 1702:1976)	齒面硬度	48 ~ 53 HRC
齒形	標準全齒深齒	表面處理	齒部以外染黑處理
壓力角	20°	齒面精加工	研磨
材質	S45C	齒研基準面	內徑
熱處理	齒面高周波熱處理	追加工	齒部以外可能

小齒輪回轉 1 周	容許力矩 (N · m)		齒隙 (mm)	質量 (kg)	產品型號
	彎曲強度	面壓強度			
300	629.6	213.8	0.14 ~ 0.26	3.5	SSCPG15-20
375	866.4	351.9	0.18 ~ 0.3	5.8	SSCPG15-25
450	1111	518.6	0.18 ~ 0.3	8	SSCPG15-30

SRGCPF CP 齒研齒條



共同規格

精度等級	KHK R 001 3 級
齒形	標準全齒深齒
壓力角	20°
材質	S45C-D
熱處理	齒面高周波熱處理
齒面硬度	50 ~ 55HRC
表面處理	齒部以外染黑處理
齒面精加工	研磨
齒研基準面	底面
追加工	齒部以外可能

■ 500 齒條 F 型

產品型號	節距mm (m)	全長 A	齒幅 B	高度 C	節線高度 D	有效齒數	容許傳動力 (N)		質量 (kg)
							彎曲強度	面壓強度	
SRGCPF 5-500	CP 5 (1.5915)	500	15	20	18.41	100	2631	1772	1.1
SRGCPF10-500	CP10 (3.1831)	500	30	35	31.82	50	10520	7089	3.8
SRGCPF15-500	CP15 (4.7746)	495	50	50	45.23	33	26310	17160	8.9

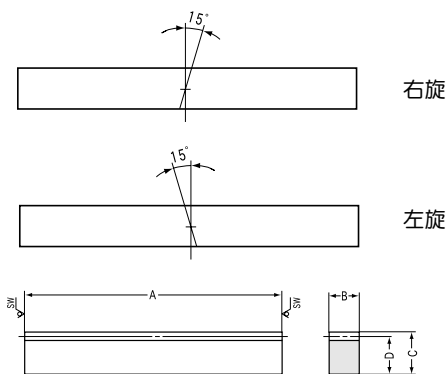
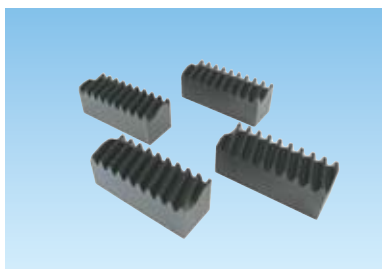
■ 1000 齒條 F 型

產品型號	節距mm (m)	全長 A	齒幅 B	高度 C	節線高度 D	有效齒數	容許傳動力 (N)		質量 (kg)
							彎曲強度	面壓強度	
SRGCPF 5-1000	CP 5 (1.5915)	1000	15	20	18.41	200	2631	1772	2.2
SRGCPF10-1000	CP10 (3.1831)	1000	30	35	31.82	100	10520	7089	7.6
SRGCPF15-1000	CP15 (4.7746)	1005	50	50	45.23	67	26310	17160	17.7

※有關選用及使用上的注意事項請參考綜合產品型錄.

SRH螺旋齒條 全長100mm

New Products



共同規格

精度等級	KHK R 001 5級
齒輪基準斷面	齒直角
齒形	標準全齒深齒
壓力角	20°
螺旋角	15°
材質	S45C-D
熱處理	消除應力退火
齒面硬度	95HRB 以下
表面處理	染黑處理
齒面精加工	切削
切齒基準面	底面
追加加工	可能

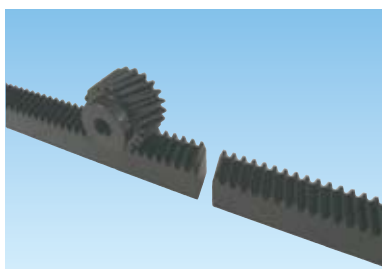
※SW面為鋼鋸切割面。

產品型號	模數 <i>m</i>	旋向	全長 A	齒幅 B	高度 C	節線高度 D	有效齒數	容許傳動力 (N)		質量 (kg)
								彎曲強度	面壓強度	
SRH2-100R SRH2-100L	2	R L	95	25	25	23	12	4714	1569	0.36
SRH3-100R SRH3-100L	3	R L	95	35	35	32	7	9905	3518	0.71

※有關選用及使用上的注意事項請參考綜合產品型錄。

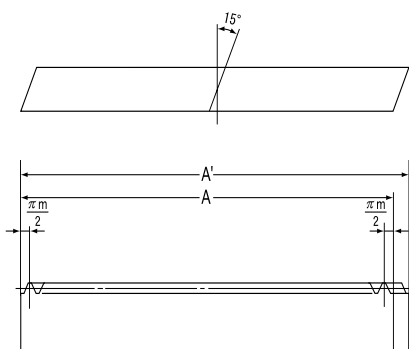
SRHF兩端面加工螺旋齒條

New Products

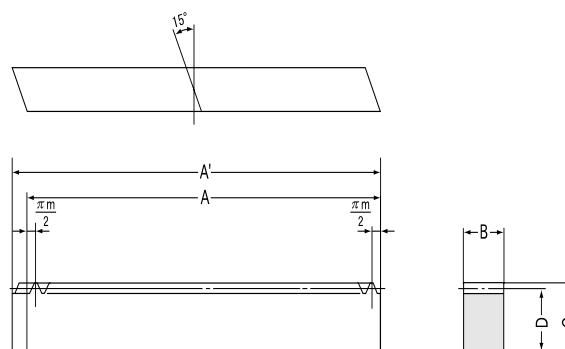


共同規格

精度等級	KHK R 001 5級	熱處理	消除應力退火
齒輪基準斷面	齒直角	齒面硬度	95HRB 以下
齒形	標準全齒深齒	表面處理	染黑處理
壓力角	20°	齒面精加工	切削
螺旋角	15°	切齒基準面	底面
材質	S45C-D	追加加工	可能



R5形狀(右旋)



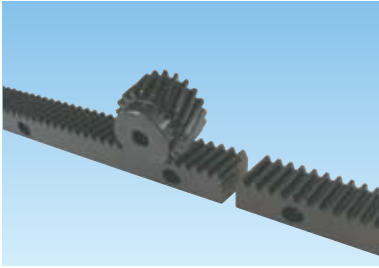
R6形狀(左旋)

產品型號	模數 <i>m</i>	旋向	全長 A (A')	齒幅 B	高度 C	節線高度 D	有效齒數	形狀	容許傳動力 (N)		質量 (kg)
									彎曲強度	面壓強度	
SRHF2-1000R SRHF2-1000L	2	R L	995.24 (1001.94)	25	25	23	153	R5 R6	4714	1569	3.6
SRHF3-1000R SRHF3-1000L	3	R L	995.24 (1004.62)	35	35	32	102	R5 R6	9905	3518	7.5

※有關選用及使用上的注意事項請參考綜合產品型錄。

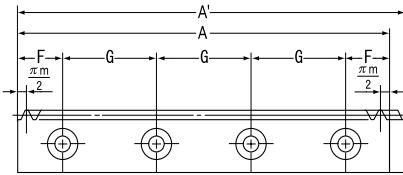
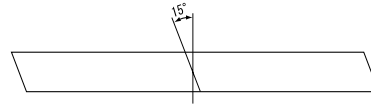
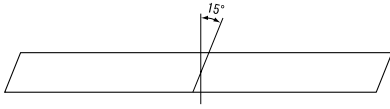
SRHFD 附裝配孔螺旋齒條

New Products

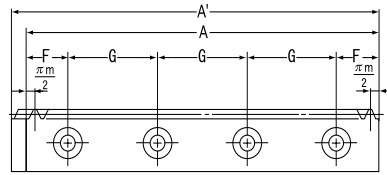


共同規格

精度等級	KHK R 001 5 級	熱處理	消除應力退火
齒輪基準斷面	齒直角	齒面硬度	95HRB 以下
齒形	標準全齒深齒	表面處理	染黑處理
壓力角	20°	齒面精加工	切削
螺旋角	15°	切齒基準面	底面
材質	S45C-D	追加工	可能



R7形狀(右旋)



R8形狀(左旋)

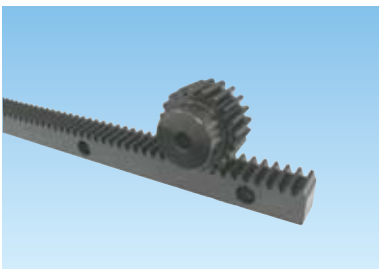
產品型號	模數 m	旋向	全長 A (A')	齒幅 B	高度 C	節線高度 D	有效齒數	裝配孔位置尺寸			裝配孔數量	使用螺絲
								E	F	G		
SRHFD2-1000R SRHFD2-1000L	2	R L	995.24 (1001.94)	25	25	23	153	10	47.62	180	6	M 6
SRHFD3-1000R SRHFD3-1000L	3	R L	995.24 (1004.62)	35	35	32	102	14	47.62	180	6	M10

裝配孔尺寸			形狀	容許傳動力 (N)		質量 (kg)	產品型號
H	I	J		彎曲強度	面壓強度		
7	11	7	R7 R8	4714	1569	3.5	SRHFD2-1000R SRHFD2-1000L
10.8	17.5	11	R7 R8	9905	3518	7.3	SRHFD3-1000R SRHFD3-1000L

※有關選用及使用上的注意事項請參考綜合產品型錄。

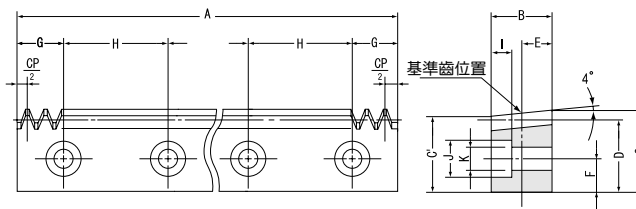
STRCPFD 附裝配孔錐度齒條

New Products



共同規格

精度等級	KHK R 001 4 級
齒形	標準全齒深齒
壓力角	20°
材質	S45C-D
熱處理	消除應力退火
齒面硬度	95HRB 以下
表面處理	染黑處理
齒面精加工	切削
切齒基準面	底面
追加工	可能



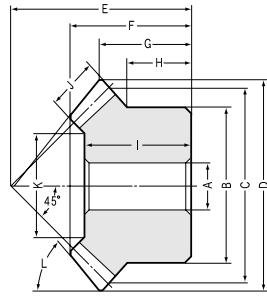
產品型號	節距mm (m)	全長 A	齒幅 B	高度(大端)	高度(小端)	節線高度 D	基準齒位置 E	有效齒數	裝配孔位置尺寸		
				C	C'				F	G	H
STRCPFD 5-1000	CP 5 (1.5915)	1000	15	19.5	18.45	17.38	7.5	200	8	50	180
STRCPFD10-1000	CP10 (3.1831)	1000	30	34.5	32.4	30.27	15	100	14	50	180

裝配孔數量	使用螺絲	裝配孔尺寸			容許傳動力 (N)		質量 (kg)	產品型號
		I	J	K	彎曲強度	面壓強度		
6	M 5	6	10	6	2290	468	2.03	STRCPFD 5-1000
6	M10	10.8	17.5	11	9150	1870	6.9	STRCPFD10-1000

※有關選用及使用上的注意事項請參考綜合產品型錄。

SUM不銹鋼等比傘形齒輪 模數4

New Products



共同規格

精度等級	JIS B 1704 3級	齒面硬度	187HB以下
齒形	Gleason	表面處理	—
壓力角	20°	齒面精加工	切削
材質	SUS303	切齒基準面	內徑
熱處理	—	追加加工	可能

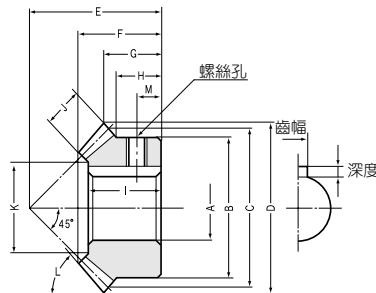
產品型號	模數	齒數	內徑	鞍輪徑	節徑	齒頂圓直徑	裝配距離	全長	齒頂距離	鞍輪長	內徑長	齒幅
	m	z	AH7	B	C	D	E	F	G	H	I	J
SUM4-20	4	20	20	64	80	85.65	75	50.78	37.83	27	45	20
SUM4-25	4	25	28	80	100	105.66	80	49.32	32.83	20	43	25

支撐面直徑	齒頂圓錐角	容許力矩 (N·m)		齒隙 (mm)	質量 (kg)	產品型號
		彎曲強度	面壓強度			
K	L					
43.43	49°48'	31.53	4.394	0.12 ~ 0.27	1.1	SUM4-20
55.29	48°51'	53.22	8.791	0.12 ~ 0.27	1.7	SUM4-25

※有關選用及使用上的注意事項請參考綜合產品型錄。

SUMA 完成品不銹鋼等比傘形齒輪

New Products



共同規格

精度等級	JIS B 1704 3級	齒面硬度	187HB以下
齒形	Gleason	表面處理	—
壓力角	20°	齒面精加工	切削
材質	SUS303	切齒基準面	內徑
熱處理	—	追加加工	齒面・內徑以外可能

產品型號	模數	齒數	內徑	鞍輪徑	節徑	齒頂圓直徑	裝配距離	全長	齒頂距離	鞍輪長	內徑長	齒幅
	m	z	AH7	B	C	D	E	F	G	H	I	J
SUMA1 -20	1	20	6	16	20	21.41	20	13.95	10.71	8	12	5
SUMA1.5-20	1.5	20	8	26	30	32.12	30	21.24	16.06	13	19	8
SUMA2 -20	2	20	12	34	40	42.83	37	24.89	18.41	14	22	10
SUMA2.5-20	2.5	20	14	42	50	53.54	48	32.54	24.77	19	29	12
SUMA3 -20	3	20	16	50	60	64.24	58	39.84	30.12	23	35	15
SUMA4 -20	4	20	20	64	80	85.65	75	50.78	37.83	27	45	20
SUMA1 -25	1	25	6	20	25	26.41	23	15.16	11.21	8	14	6
SUMA1.5-25	1.5	25	10	30	37.5	39.62	34	22.25	16.31	11.5	19	9
SUMA2 -25	2	25	12	45	50	52.83	40	24.33	16.41	12.5	20	12
SUMA2.5-25	2.5	25	16	55	62.5	66.04	50	30.41	20.52	15	26	15
SUMA3 -25	3	25	20	65	75	79.24	60	37.81	24.62	17.5	32	20
SUMA4 -25	4	25	30	80	100	105.66	80	49.32	32.83	20	43	25

支撐面直徑	齒頂圓錐角	鍵槽	螺絲		容許力矩 (N·m)		齒隙 (mm)	質量 (kg)	產品型號
			寬 × 深	M	尺寸	彎曲強度			
K	L								
9.86	49°48'	—	4	M4	0.4923	0.0598	0.03 ~ 0.13	0.02	SUMA1 -20
15.37	49°48'	—	6.5	M4	1.723	0.2157	0.05 ~ 0.15	0.07	SUMA1.5-20
21.72	49°48'	4 × 1.8	7	M4	3.94	0.5109	0.06 ~ 0.16	0.14	SUMA2 -20
28.06	49°48'	5 × 2.3	9.5	M5	7.516	1	0.07 ~ 0.17	0.25	SUMA2.5-20
31.57	49°48'	5 × 2.3	11.5	M5	13.3	1.802	0.08 ~ 0.18	0.4	SUMA3 -20
43.43	49°48'	6 × 2.8	13.5	M5	31.53	4.394	0.12 ~ 0.27	1	SUMA4 -20
15.03	48°51'	—	4	M4	0.812	0.1157	0.03 ~ 0.13	0.04	SUMA1 -25
19.54	48°51'	—	6	M4	2.741	0.408	0.05 ~ 0.15	0.13	SUMA1.5-25
26.06	48°51'	4 × 1.8	6.5	M4	6.496	1	0.06 ~ 0.16	0.2	SUMA2 -25
34.57	48°51'	5 × 2.3	7.5	M5	12.69	2	0.07 ~ 0.17	0.4	SUMA2.5-25
37.43	48°51'	6 × 2.8	9	M5	23.27	3.725	0.08 ~ 0.18	0.6	SUMA3 -25
55.29	48°51'	8 × 3.3	10	M6	53.22	8.791	0.12 ~ 0.27	1.6	SUMA4 -25

※有關選用及使用上的注意事項請參考綜合產品型錄。

小原齒車工業株式会社

本社 〒332-0022 埼玉県川口市仲町 13-17 TEL:048-255-4871 (代) FAX:048-256-2269
 大阪営業所 〒540-0012 大阪府中央区谷町 5-6-32 谷町優越館ビル 4F TEL:06-6763-0641 (代)
 名古屋営業所 〒465-0093 名古屋市中東区一社 3-96 ルーブルビル 6F 603 TEL:052-704-1681 (代)
 URL <http://www.khkgears.co.jp/> E-mail kohara@khkgears.co.jp

因為產品改良，有可能未經預告變更產品規格式樣。

代理商：